

1. 수강신청, 정정, 포기 기간

교양 및 Co-BSM 과목 수강신청 안내

2016학년도 2학기

구분	일정	수강신청 대상자	비고
자동수강신청 (1차)	7.26(화) 24:00 확인가능	2012학년도 이후 입학한 재학생 및 복학신청자(7.24 24:00까지 신청자)이면서 3학기 이상 등록자 중 1학년 교육과정 중 포함된 Co-BSM과목 중 미이수(F 혹은 미수강)자 및 2016학번	2016-하계 계절 수강자는 해당과목 미포함
예비 (책가방식) 수강신청	7.27.(수) 9:00~ 7.29.(금) 17:00 ※ 기간 중 24시간 신청 가능함	재학생, <u>1차 복학신청기간에 복학 신청한 휴학생</u> ※ 예비수강신청 참여 적극 권장	
자동수강신청 (2차)	8.5(금) 24:00 확인가능	2012학년도 이후 입학한 재학생 및 복학신청자(8.3 24:00까지 신청자)이면서 3학기 이상 등록자 중 1학년 교육과정 중 포함된 Co-BSM과목 중 미이수(F 혹은 미수강)자	2016-하계 계절 성적은 성적입력 완료 후 반영
본 수강신청	8.8.(월) 9:30~17:00	4, 5학년(복학생 포함)	※ 자세한 사항은 홈페이지를 통해 교무팀에서 공지한 2016-2학기 학사편람(e-Book) 참조
	8.9.(화) 9:30~17:00	3학년(복학생 포함)	
	8.10.(수) 9:30~17:00	2학년(복학생 포함)	
	8.11.(목) 9:30~17:00	1학년(복학생 포함)	
	8.12.(금) 9:30~17:00	전체	
수강정정	9.6.(화)~9.7.(수) 08:00~17:00	재학생 전체	
수강포기	9.22(목)~9.23(금) 09:30~17:00	재학생 전체	



2. Co-BSM 과목 공통반 수강번호 및 유의사항

구분	과목명	유의사항			
Co-BSM (글쓰기, 영어, BSM)	글쓰기	공통반 (재학생 수강 신청 가능 반)	X329, X253, X254 ※ X367는 외국인 학생 반으로 한국인 학생 수강 불가		
	영어1		X295, X162, X296, X332		
	영어2		X404, X392		
	고급영어1,2	<ul style="list-style-type: none"> 재수강만 가능. 공통반이 개설되어 있지 않기 때문에 아래의 사항을 기입하여 기간 내(2016.07.27.~08.04까지)에 이메일(gsm@ajou.ac.kr)로 제출 수강신청 예정일: 2016.08.05.(금) 24:00 이후 확인바람 이메일 기재사항 : 학번, 학과, 이름, 수강번호, 수강사유(매일 제목에 과목명 표시) ※ 고급영어1,2 재수강자는 영어1,2로 재수강을 불허함(반드시 고급영어로 재수강). - 고급영어1 : X331, X122, X285, X123 - 고급영어2 : X124, X405, X125, X126 ※ 2014.2학기부터 성적평가 방법이 상대평가1에서 절대평가(A/B/F)로 변경됨. 			
	수학1	공통반 (재학생 수강 신청 가능 반)	X525		
	수학2		X206, X095		
	물리학		X004 [전공진입반, 여성 범위내 재학생 수강신청 가능]		
	물리학1		X159		
	물리학2		X160, X011 X024 [2학년 수강신청일 건축공학 전공자만 수강신청 가능]		
	화학		X164		
	화학1		X522 [전공진입반, 여성 범위내 재학생 수강신청 가능]		
	화학2		X112 [전공진입반, 여성 범위내 재학생 수강신청 가능]		
	생명과학		X088		
	생물학1		X209 [전공진입반, 여성 범위내 재학생 수강신청 가능]		
	생물학2		X238 [전공진입반, 여성 범위내 재학생 수강신청 가능]		
	물리학실험		X026		
	물리학실험1		X032, X033		
	물리학실험2		X038 X047 [2학년 수강신청일 건축공학 전공자만 수강신청 가능]		
	화학실험		X116		
	화학실험1		X121		
	화학실험2		X142		
	생명과학실험		X289 [전공진입반, 여성 범위내 재학생 수강신청 가능]		
	생물학실험1		X146 [전공진입반, 여성 범위내 재학생 수강신청 가능]		
	생물학실험2		X065, X066		
	* 상기반 이외 전공진입반 및 신입생반은 여석이 있는 경우 본수강신청 기간 중 마지막 날 또는 정정기간 중 수강신청 가능. 단, 초수강자 우선수강을 원칙으로 함				

Check Point 1

1. 수강신청 가능반만 수강신청 화면에서 볼 수 있음.
2. Co-BSM과목의 신입생반 여석은 초수강자 우선수강을 원칙으로 함

Check Point 2

1. 2012학년도 이후 입학자이면서 3학기 이상 진급자 중 위 과목을 미이수한 학생은 '전공진입반'으로 자동수강신청되며 수강취소, 정정 불가.
2. 전공진입 평가결과에 따른 미이수 학생 중 대상 과목이 자동 수강신청 되지 않은 학생은 다산학부대학 교학팀으로 문의(문의처 : 219-3554/2864)

Check Point 3

- 전과생 관련 안내
 - 전입학과 기준으로 전공진입평가과목 이수여부를 평가 (8월 5일 자동수강신청 예정)
 - 미이수 과목 시간표가 중복되거나 미이수 과목이 다수일 경우 전입학과의 당학기(1학기) 이수과목이 자동수강신청
 - 2016-2학기 이후 전과를 고려하고 있다면 전입학과의 1학년 교육과정을 미리 검토, 전공진입평가 대상과목을 미리 이수하기를 권함.

Check Point 4

- 2016학년도 2학기 수학2 반 특성에 따른 수강신청 안내
 - 수학2 반 특성에 따른 구분
 - 1) 수학2(일반반): 3시간, 3학점 수업으로 가장 다수의 학생들이 수강을 하며, 개별수강신청을 통하여 수강할 수 있는 반
 - 2) 수학2(보충반): 4.5시간, 3학점 수업으로 수학1 일반반과 같은 교육과정을 추가 1.5시간을 통해 차근차근 진행해 나가는 반
 - 수강신청 방법
 - 1) 일반반: 수강신청 기간 내 공통반에 개별 수강신청
 - 2) 보충반: 2016학번이 주 대상이지만 여석에 한해 신청자 수강 가능
 - * 일반반에 개별 수강신청 완료자만 수강 가능
 - * 수강자 선발은 별도 공지 예정
 - * 2016-2학기 보충반 시간표
수B/금B/화F, 월E/수E/금E, 월C/수C/금F

cf 1. Co-BSM학사관련 용어 정리

가. Co-BSM이란?

Communication-Basic Science and Mathematics의 약자로 글쓰기, 영어, 수학, 물리, 화학, 생명과학(생물학)과목을 의미하며 Co과목은 글쓰기와 영어, BSM은 수학과 과학을 말하며 과학과목은 이론과 실험을 포함.

나. 전공진입제한?

각 학과의 1학년 교육과정에 포함된 Co-BSM과목을 모두 이수(D이상 학점 취득)하도록 함으로써 기초수학능력을 탄탄하게 길러 전공과목을 이수토록 함.

다. 전공진입 평가란?

3학기 이상(외국인은 5학기 이상) 진급 시 실시되는 것으로, 전공진입 대상과목의 이수여부를 평가하여 미이수시 전공진입반으로 자동수강신청 됨.

라. 미이수란 ?

일정 과목을 이수하지 않은 것으로 말하며, 이는 수강을 한 적이 없거나, 수강했으나 F학점을 받았을 때를 말함

마. 자동수강신청이란?

전공진입제 대상과목(Co-BSM과목)에 대해 일괄적으로 수강신청을 진행하는 것을 말함. 신입생의 경우 전공진입제 대상과목은 개인이 개별적으로 수강 신청할 수 없으며 임의로 수강신청 변경, 삭제가 불가능함.

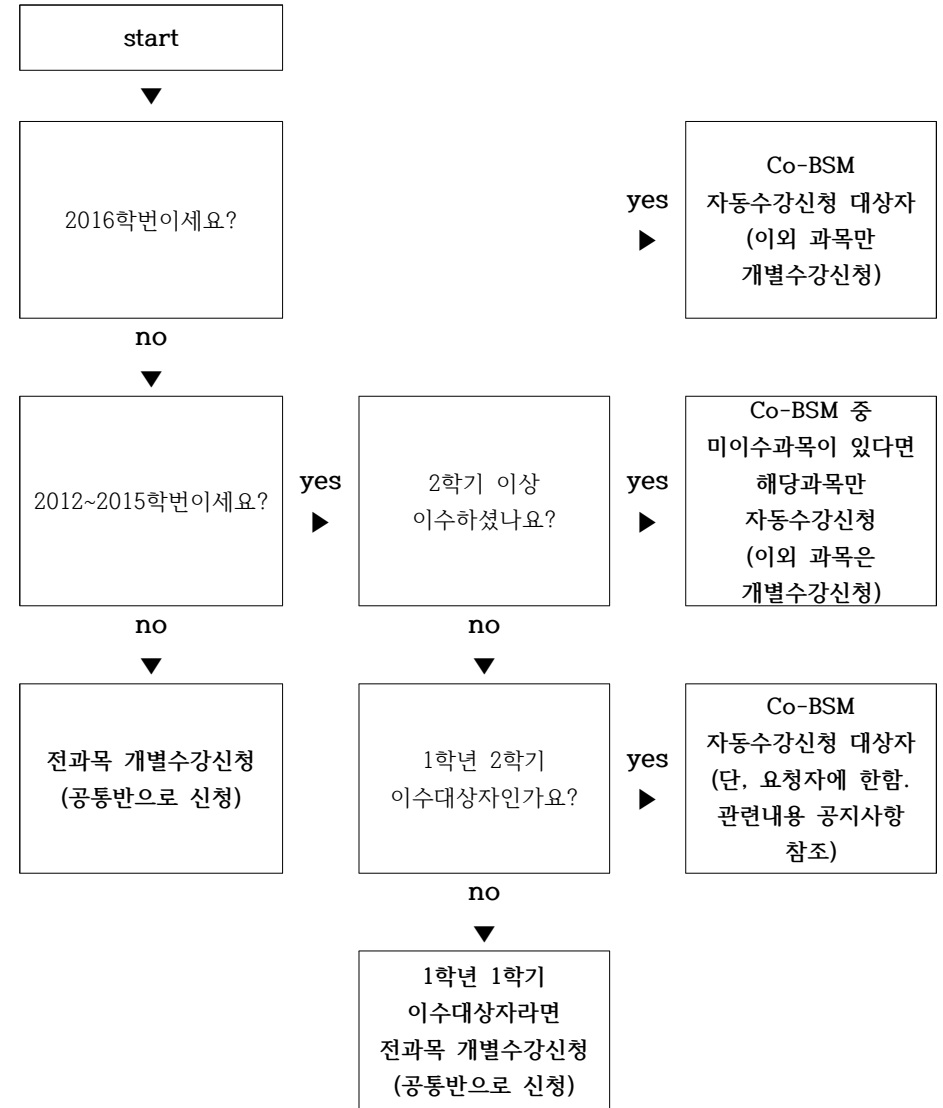
바. 통합시간표란?

신입생 Co-BSM 교과 수업의 반 편성을 위해 다양한 학과가 혼합되도록 구성한 시간표로서, 학생들이 자연스럽게 타 학과, 타 분야 대한 이해도를 높일 수 있도록 함

사. 전공진입반 이란?

전공진입제 도입에 따라 Co-BSM 과목의 반은 신입생반, 전공진입반, 공통반으로 분류됨. 신입생반은 신입생으로 편성된 반이며, 전공진입반은 전공진입 평가 결과 미이수학생으로 편성됨. 공통반은 누구나 수강이 가능한 반이며 신입생반과 전공진입반은 여석에 대해 일반 수강생에게 공개될 수 있음

cf 2. 나는 Co-BSM 자동수강신청 대상일까?



* 엇학기 복학자(2016-2학기 복학자로 1학년1학기 이수예정자)는 자동수강신청 대상자가 아님. 1학년 중 동학기 이수대상자만 자동수강신청이 가능하며 2016-2학기에는 1학년 2학기 이수대상자가 자동수강신청을 요청할 경우 소속학과 신입생반으로 자동수강신청됨.

3. 교양과목 수강신청 유의사항

구분	과목명	유의사항
교양선택	창의적 글쓰기, 비판적 글쓰기	'글쓰기' 미수강생 수강불가 / '글쓰기'(선수과목) 이수 후 수강가능
	군사학 2,4	군사학은 ROTC과목으로 일반학생은 수강 불가
	자기개발과 진로선택1	이공계열 직무적성검사(수강시 학년, 계열제한 없음)
	자기개발과 진로선택2	인문사회계열 직무특강(수강시 학년, 계열제한 없음)
	한국어1	한국인 학생 수강 불가, 외국인 유학생 수강불가 ※ 한국어1(X078)은 영어강의(50%) 반입.
	한국어2	한국인 학생 수강 불가 ※ 한국어2(X417)는 외국인 유학생 반입. ※ 한국어2(X352)는 외국인 교환학생 반입.
	한국어3	한국인 학생 수강 불가 수업 첫 시간에 레벨테스트를 통하여 정정기간에 한국어2 반으로 이동
	한국어4	한국인 학생 수강 불가
	고급한국어독해	한국인 학생 수강 불가
	고급한국어회화	한국인 학생 수강 불가
	Precalculus	한국인 학생 수강 불가
	Prephysics	한국인 학생 수강 불가 단, 2015학년도 1학기 기초물리학 수강자의 재수강은 가능 아래의 사항을 기입하여 기간 내(2016.07.27.~08.04까지)에 이메일(gsm@ajou.ac.kr)로 제출 ▪ 수강신청 예정일: 2016.08.05.(금) 24:00 이후 확인바람 ▪ 이메일 기재사항 : 학번, 학과, 이름, 수강번호, 수강사유(이메일 제목에 과목명 표시)
	한국의 문화	한국인 학생 수강 불가
	사회봉사 실천1,2	2015.1학기부터 성적평가 방법이 P/F로 변경됨.
	사회봉사이론	2013.1학기부터 성적평가 방법이 P/F로 변경됨
	사회봉사기핵, 사회봉사리더십	사회봉사이론 또는 사회봉사실천1,2 미수강생 수강 불가
	여행프랑스어,	불어불문학과 수강불가
	프랑스어권의 문화와 예술	불어불문학과 수강불가
	살아있는 박물관	격주 토요일 오전 9시~12시까지 박물관 견학 실시 (수업계획서 참조)
	살아있는 미술관	격주 토요일 혹은 일요일 미술관 견학 실시 (수업계획서 참조)
	교직과목	▪ 교직과목은 교직 이수자만 수강 가능 ▪ 교직 미이수자 중 교육대학원 진학 등을 위하여 이수를 희망할 경우 해당 과목(반)의 담당교원의 사전허가를 득한 후 학번, 학과, 이름, 수강번호, 과목명, 수강사유를 기입하여 기간 내(08.04까지)에 이메일(gsm@ajou.ac.kr)로 제출 (이메일 제목에 과목명 표시) => 수강신청 예정일: 2016.08.05.(금) 24:00 이후 확인바람 ※ 교직 미이수자가 교직과목 수강신청시 수강신청 내역이 삭제될 수 있음
	아주강좌2	▪ 아주강좌1을 이수한 학생이 수강신청 시 팝업이 뜨면 "재수강"이 아닌 "추가수강" 선택바람.
	RUCK 사이버과목	▪ 개설 대학에서 성적 데이터(중간, 기말, 과제, 출석, 총점 등)를 받아 성적평가방법은 학생 소속 대학의 성적평가방법을 적용 ▪ 본교는 학칙에 따라 상대평가1을 적용. 본교 수강인원에 대하여 상대평가 비율을 적용하여 학점을 부여(취득한 총점의 합이 높더라도 그 점수대의 학점 부여가 되지 않음) * 한국지역대학연합회의(RUCK, 8개 대학 연합체) : 아주대, 울산대, 관동대, 한남대, 경남대, 전주대, 계명대, 호남대) ▪ 개설현황(최종 개설 여부는 해당 대학 사정에 따라 변동 가능) - X294 연극과 문화사(계명대 개설) - X220 해외문화 엿보기(경남대 개설)

구분	과목명	유의사항
영역별교양 및 전문교양 (공학인증)	실무영어1	- X422 발상과 표현(전주대 개설) - X622 미국 생활과 문화의 이해(울산대 개설) 어학졸업인증제 대체과목이나, 2016학년도부터 폐지됨. 어학졸업인증제 대체과목으로 영어 구분 및 작문(X325) 이수바람. / 대체과목 : 영어 구분 및 작문(X325)
	실무영어2	어학졸업인증제 대체과목이나, 2016학년도부터 폐지됨. 어학졸업인증제 대체과목으로 영어 독해 및 청해(X071) 이수바람. / 대체과목 : 영어 독해 및 청해(X071)
	중국어1,2,3,4	중국인 유학생 수강불가 / 수업 첫 시간 별도 레벨테스트를 통하여 수강제한 조치(세부 내용 수업계획서 참조)
	BSM 과목	▪ 공학인증 대상반 : 전공진입제 대상 과목의 모든 개설 반은 공학인증 반임.
	글쓰기	▪ 공학인증 대상반 : 전공진입제 대상 과목의 모든 개설 반은 공학인증 반임.
	영어1, 영어2	▪ 공학인증 대상반 : 전공진입제 대상 과목의 모든 개설 반은 공학인증 반임.
	창의적 사고훈련	▪ 개설된 모든 반은 공학인증으로 인정됨. ※ 학년별로 공학인증 전문교양 지정과목이 다르므로 필히 교육과정 확인바람.
	과학기술과 법	▪ 개설된 모든 반은 공학인증으로 인정됨. ▪ 현대의 시민생활과 법을 이수한 학생이 수강신청 시 팝업이 뜨면 "재수강"이 아닌 "추가수강" 선택바람. ※ 학년별로 공학인증 전문교양 지정과목이 다르므로 필히 교육과정 확인바람.
	기술창업과 경영	▪ 공학인증 대상과목으로 개설된 모든 반은 공학인증으로 인정됨. ▪ 인문사회계열 수강 불가(X429, X431은 수강제한 없음) ▪ 2015-2학기부터 과목명이 "기술과 경영"에서 "기술창업과 경영"으로 변경됨. ▪ 학년별로 공학인증 전문교양 지정과목이 다르므로 필히 교육과정 확인바람.
	과학사	개설된 모든 반은 공학인증으로 인정됨. ※ 학년별로 공학인증 전문교양 지정과목이 다르므로 필히 교육과정 확인바람.
과학과 철학		
기술과 사회		
문화의 변천		
발명과 특허		
발표와 토의		
에너지와 사회	<ul style="list-style-type: none"> ▪ 과학기술과 법을 이수한 학생이 수강신청 시 팝업이 뜨면 "재수강"이 아닌 "추가수강" 선택바람. 	
현대사회의 윤리		
한국의 사회의 이해, 통일 한국의 이해	<ul style="list-style-type: none"> 동일교육 선대학 육성사업의 일환으로 개설된 과목으로, 일부 수업은 토요일 현장실습이 있음(수업계획서 참조) 	
AFL과목	<ul style="list-style-type: none"> ▪ 개설 AFL 과목 중 아래 과목은 학과제한 있음. ▪ 수강신청 학과제한 AFL과목 현황 <ul style="list-style-type: none"> - X134 물리학이란 무엇인가 : 물리학과 수강불가 - X418 법의 정의란 무엇인가 : 법학과 수강불가 - X135 사회학이란 무엇인가 : 사회학과 수강불가 - X511 수학이란 무엇인가 : 수학과 수강불가 - X504 심리학이란 무엇인가 : 심리학과 수강불가(간호학과 1학년 학과필수로 학과 제한이 걸릴 수 있음) - X242 정치학이란 무엇인가 : 정치외교학과 수강불가 - X479 컴퓨터란 무엇인가 : 소프트웨어학과 수강불가 ※ 20세기란 무엇인가(X083), 교육이란 무엇인가(X441), 논리란 무엇인가(X189), 문학이란 무엇인가(X481), 스토리텔링이란 무엇인가(X221), 우주란 무엇인가(X471), 철학이란 무엇인가(X423) 과목은 학과제한 없음. ▪ 학과 제한 과목의 재수강을 희망할 경우, 학번, 학과, 이름, 수강번호, 과목명, 수강사유를 기입하여 기간 내(08.04까지)에 이메일(gsm@ajou.ac.kr)로 제출(이메일 제목에 과목명 표시) => 수강신청 예정일: 2016.08.05.(금) 24:00 이후 확인바람 	
	<ul style="list-style-type: none"> ▪ 개설 대학에서 성적 데이터(중간, 기말, 과제, 출석, 총점 등)를 받아 성적평가방법은 학생 소속 대학의 성적평가방법을 적용 ▪ 본교는 학칙에 따라 상대평가1을 적용. 본교 수강인원에 대하여 상대평가 비율을 적용하여 학점을 부여(취득한 총점의 합이 높더라도 그 점수대의 학점 부여가 되지 않음) * 한국지역대학연합회의(RUCK, 8개 대학 연합체) : 아주대, 울산대, 관동대, 한남대, 경남대, 전주대, 계명대, 호남대) ▪ 개설현황(최종 개설 여부는 해당 대학 사정에 따라 변동 가능) - X294 연극과 문화사(계명대 개설) - X220 해외문화 엿보기(경남대 개설) 	
	<ul style="list-style-type: none"> ▪ 개설 대학에서 성적 데이터(중간, 기말, 과제, 출석, 총점 등)를 받아 성적평가방법은 학생 소속 대학의 성적평가방법을 적용 ▪ 본교는 학칙에 따라 상대평가1을 적용. 본교 수강인원에 대하여 상대평가 비율을 적용하여 학점을 부여(취득한 총점의 합이 높더라도 그 점수대의 학점 부여가 되지 않음) * 한국지역대학연합회의(RUCK, 8개 대학 연합체) : 아주대, 울산대, 관동대, 한남대, 경남대, 전주대, 계명대, 호남대) ▪ 개설현황(최종 개설 여부는 해당 대학 사정에 따라 변동 가능) - X294 연극과 문화사(계명대 개설) - X220 해외문화 엿보기(경남대 개설) 	
	<ul style="list-style-type: none"> ▪ 개설 대학에서 성적 데이터(중간, 기말, 과제, 출석, 총점 등)를 받아 성적평가방법은 학생 소속 대학의 성적평가방법을 적용 ▪ 본교는 학칙에 따라 상대평가1을 적용. 본교 수강인원에 대하여 상대평가 비율을 적용하여 학점을 부여(취득한 총점의 합이 높더라도 그 점수대의 학점 부여가 되지 않음) * 한국지역대학연합회의(RUCK, 8개 대학 연합체) : 아주대, 울산대, 관동대, 한남대, 경남대, 전주대, 계명대, 호남대) ▪ 개설현황(최종 개설 여부는 해당 대학 사정에 따라 변동 가능) - X294 연극과 문화사(계명대 개설) - X220 해외문화 엿보기(경남대 개설) 	
	<ul style="list-style-type: none"> ▪ 개설 대학에서 성적 데이터(중간, 기말, 과제, 출석, 총점 등)를 받아 성적평가방법은 학생 소속 대학의 성적평가방법을 적용 ▪ 본교는 학칙에 따라 상대평가1을 적용. 본교 수강인원에 대하여 상대평가 비율을 적용하여 학점을 부여(취득한 총점의 합이 높더라도 그 점수대의 학점 부여가 되지 않음) * 한국지역대학연합회의(RUCK, 8개 대학 연합체) : 아주대, 울산대, 관동대, 한남대, 경남대, 전주대, 계명대, 호남대) ▪ 개설현황(최종 개설 여부는 해당 대학 사정에 따라 변동 가능) - X294 연극과 문화사(계명대 개설) - X220 해외문화 엿보기(경남대 개설) 	
	<ul style="list-style-type: none"> ▪ 개설 대학에서 성적 데이터(중간, 기말, 과제, 출석, 총점 등)를 받아 성적평가방법은 학생 소속 대학의 성적평가방법을 적용 ▪ 본교는 학칙에 따라 상대평가1을 적용. 본교 수강인원에 대하여 상대평가 비율을 적용하여 학점을 부여(취득한 총점의 합이 높더라도 그 점수대의 학점 부여가 되지 않음) * 한국지역대학연합회의(RUCK, 8개 대학 연합체) : 아주대, 울산대, 관동대, 한남대, 경남대, 전주대, 계명대, 호남대) ▪ 개설현황(최종 개설 여부는 해당 대학 사정에 따라 변동 가능) - X294 연극과 문화사(계명대 개설) - X220 해외문화 엿보기(경남대 개설) 	
	<ul style="list-style-type: none"> ▪ 개설 대학에서 성적 데이터(중간, 기말, 과제, 출석, 총점 등)를 받아 성적평가방법은 학생 소속 대학의 성적평가방법을 적용 ▪ 본교는 학칙에 따라 상대평가1을 적용. 본교 수강인원에 대하여 상대평가 비율을 적용하여 학점을 부여(취득한 총점의 합이 높더라도 그 점수대의 학점 부여가 되지 않음) * 한국지역대학연합회의(RUCK, 8개 대학 연합체) : 아주대, 울산대, 관동대, 한남대, 경남대, 전주대, 계명대, 호남대) ▪ 개설현황(최종 개설 여부는 해당 대학 사정에 따라 변동 가능) - X294 연극과 문화사(계명대 개설) - X220 해외문화 엿보기(경남대 개설) 	
	<ul style="list-style-type: none"> ▪ 개설 대학에서 성적 데이터(중간, 기말, 과제, 출석, 총점 등)를 받아 성적평가방법은 학생 소속 대학의 성적평가방법을 적용 ▪ 본교는 학칙에 따라 상대평가1을 적용. 본교 수강인원에 대하여 상대평가 비율을 적용하여 학점을 부여(취득한 총점의 합이 높더라도 그 점수대의 학점 부여가 되지 않음) * 한국지역대학연합회의(RUCK, 8개 대학 연합체) : 아주대, 울산대, 관동대, 한남대, 경남대, 전주대, 계명대, 호남대) ▪ 개설현황(최종 개설 여부는 해당 대학 사정에 따라 변동 가능) - X294 연극과 문화사(계명대 개설) - X220 해외문화 엿보기(경남대 개설) 	
	<ul style="list-style-type: none"> ▪ 개설 대학에서 성적 데이터(중간, 기말, 과제, 출석, 총점 등)를 받아 성적평가방법은 학생 소속 대학의 성적평가방법을 적용 ▪ 본교는 학칙에 따라 상대평가1을 적용. 본교 수강인원에 대하여 상대평가 비율을 적용하여 학점을 부여(취득한 총점의 합이 높더라도 그 점수대의 학점 부여가 되지 않음) * 한국지역대학연합회의(RUCK, 8개 대학 연합체) : 아주대, 울산대, 관동대, 한남대, 경남대, 전주대, 계명대, 호남대) ▪ 개설현황(최종 개설 여부는 해당 대학 사정에 따라 변동 가능) - X294 연극과 문화사(계명대 개설) - X220 해외문화 엿보기(경남대 개설) 	
	<ul style="list-style-type: none"> ▪ 개설 대학에서 성적 데이터(중간, 기말, 과제, 출석, 총점 등)를 받아 성적평가방법은 학생 소속 대학의 성적평가방법을 적용 ▪ 본교는 학칙에 따라 상대평가1을 적용. 본교 수강인원에 대하여 상대평가 비율을 적용하여 학점을 부여(취득한 총점의 합이 높더라도 그 점수대의 학점 부여가 되지 않음) * 한국지역대학연합회의(RUCK, 8개 대학 연합체) : 아주대, 울산대, 관동대, 한남대, 경남대, 전주대, 계명대, 호남대) ▪ 개설현황(최종 개설 여부는 해당 대학 사정에 따라 변동 가능) - X294 연극과 문화사(계명대 개설) - X220 해외문화 엿보기(경남대 개설) 	

Check Point 1

1. 체육과목 중 외부시설을 이용하는 과목의 외부시설 이용료는 본인이 부담하여야 함 (학교에서 일부 지원, F학점자 및 교환학생 제외)
2. 공학교육인증(ABEEK) 전문교양 과목의 일부 반은 상황에 따라 초수강을 하는 학생을 우선 수강 가능하도록 제한이 걸릴 수 있음.(별도 공지사항 참조)

Check Point 2

1. 교양 및 Co-BSM 과목 수강신청 안내문 공지 후 강의시간, 교수명, 강의실이 변경될 수 있으니 반드시 홈페이지(학사(학부)→교과수업→시간표/수업계획서/수업평가결과) 및 공지사항에서 최종 확인하시기 바랍니다.
2. 교양 및 Co-BSM 과목 수강신청 안내문 공지 후에도 수강신청 기간 중 반드시 학교 홈페이지 및 공지사항을 수시로 확인하시기 바랍니다.

☎ 문의처

- 교양일반 및 영역별교양 과목 : 219-2863, 2856
- Co-BSM 및 전공진입 평가 대상 과목 : 219-3554, 2864

4. 교양 및 Co-BSM 선수 과목표

과목명		선수과목		이수원칙
과목ID	과목명	과목 ID	선수과목명	
12015	사회봉사기획	4201	사회봉사이론	택1
		4202	사회봉사실천1	
		4203	사회봉사실천2	
12014	사회봉사리더십	4201	사회봉사이론	택1
		4202	사회봉사실천1	
		4203	사회봉사실천2	
528	수학2	527	수학1	
321	물리학2	320	물리학1	
992	화학2	991	화학1	
450	생물학2	449	생물학1	
50091	교육봉사활동	20110108	교직세미나	
20110638	창의적 글쓰기	21455	글쓰기	
20110636	비판적 글쓰기	21455	글쓰기	

5. 2016학년도 신설·변경·폐지 교양 과목

가. 교양 과목 신설 : 2016학년도 신설

교과구분	세부영역	과목명	수강번호	학점/시간	비고
교양필수	자연과 과학	우주란 무엇인가	X471	3/3	양학기 개설 / AFP
	인간과 사회	통일 한국의 이해	X621	3/3	양학기 개설 / 통일교육 선도대학 육성사업 / 통일연구소 운영
교양선택	-	서양영화사	X512	3/3	2학기 개설
		셀프리더십	X214	1/1	양학기 개설 / 사이버
		Prephysics	X440	3/3	한국인 학생 수강불가
		다학제캡스톤디자인	X185	3/3	2학기 개설 / LINC 사업단 현장실습지원센터 운영
		아주도전1	-	3/3	도전학기제 대상과목
		아주도전2	-	3/3	
		아주도전3	-	3/3	
		아주도전4	-	3/3	
		아주도전5	-	3/3	
아주도전6	-	3/3			

나. 교양 과목 변경

- 과목명 변경 : 2016학년도부터 변경

교과구분	세부영역	과목명	수강번호	학점/시간	비고
영역별교양	문학과 예술	스토리텔링이란 무엇인가	X221	3/3	- 개설학기 변경(1학기 -> 2학기)
교양일반	-	마음챙김과 자기조절	X438	3/3	- 개설학기 변경(2학기->양학기)
교양일반	-	다문화사회와 적응	X079	3/3	- 학점/시간 변경(2/2 -> 3/3)

- 학수구분 변경(교선→교필) : 2014학년부터 적용

교과구분	세부영역	과목명	수강번호	학점/시간	비고
영역별교양	역사와 철학	삶과 종교	X435	3/3	
		윤리적 추론	X085	3/3	2학기 개설

- 세부영역 변경(인문학1영역→인문학2영역) : 2014학년부터 적용

교과구분	세부영역	과목명	수강번호	학점/시간	비고
영역별교양	문학과 예술	예술이란 무엇인가	-	3/3	

※ 영역별교양 교육과정 변경에 따른 수강신청 안내

1. 적용시기: 2014학년부터 적용. 2014이전 학번(~2013학번)은 해당 학번의 교육과정 적용
 - * 예시1: 2013학번이 예술이란 무엇인가를 2015-1학기 수강시 인문학1영역으로 인정
 - * 예시2: 2013학번이 삶과 종교를 2015-1학기 수강시 교양선택으로 인정

2. 기타: 예비수강신청 및 본수강신청시 상기 과목은 변경된 교육과정으로 과목개설 되어 있으나, 교육과정 적용은 해당 학번의 교육과정이 적용됨을 유의

다. 교양 과목 폐지 : 2016학년도 폐지

교과구분	세부영역	과목명	수강번호	학점/시간	비고
교필	자연과 과학	바이오 나노기술과 사회	-	3/3	
	-	대학생활과 진로1	-	0/1	
	-	신입생세미나	-	1/1	
	-	진로설정과 어학역량개발1	-	1/1	
교선	-	진로설정과 어학역량개발1	-	1/1	
	-	정보컴퓨터 교재연구 및 지도법	-	3/3	교직과목
	-	자원환경 교재연구 및 지도법	-	3/3	
	-	기계금속 교재연구 및 지도법	-	3/3	
	-	상업정보 교재연구 및 지도법	-	3/3	
	-	기계금속 교육론	-	3/3	어학졸업인증제 대체과목
	-	상업정보 교육론	-	1/1	
	-	실무영어1			
-	실무영어2				

라. 영역별교양 명칭 변경 : 2015학년도부터 적용

변경 전	변경 후	비고
인문학1 영역	역사와 철학	소속 영역의 과목은 변동없음
인문학2 영역	문학과 예술	
사회과학영역	인간과 사회	
자연과학영역	자연과 과학	

6. 교직과목(학부생반) 안내

과목명	수강번호	강의시간명	학점	시간	담당교수	비고
교육봉사활동	X455	월10 월11	2	2	홍성연	
교육사회	X456	목4 목5	2	2	이재강	
교육심리	X458	금7 금8	2	2	원현주	
교육철학 및 교육사	X460	월6 월7	2	2	이성미	
교육학개론	X462	수B 금B	3	3	홍성연	
교육행정 및 교육경영	X463	월8 월9	2	2	이재강	
생활지도 및 상담	X412	화6 화7	2	2	홍정순	
특수교육학 개론	X350	수8 수9	2	2	박미화	

- * 상기 반 이외의 교직과목은 교육대학원생반으로 학부생 수강신청 불가
- * 교직 미이수자가 교직과목 수강신청시 수강신청 내역이 삭제될 수 있음

7. 교양과목 개설 학기 현황

○ 영역별교양

구분	과목명		
	양학기	1학기	2학기
역사와 철학 <각 과목3학점/3시간>	20세기란 무엇인가, 고대문명사, 과학과 철학, 논리란 무엇인가, 동양고전철학, 문명의 변천, 삶과 종교, 서양고전철학, 서양 지성사와 철학, 세계독립운동사, 역사와 신화, 전환기근대사의 조명, 조선실록과 민간역사, 창의적 사고훈련, 철학이란 무엇인가, 한국사와 민족의 발전, 한국의 사상과 전통, 형식논리학, 현대사회의 윤리	역사란 무엇인가, 윤리란 무엇인가, 인지과학개설	윤리적 추론
		*서양건축사, *서양사입문, *한국사입문	*아시아사 입문
문학과 예술 <각 과목3학점/3시간>	대중문화, 동양고전의 이해, 명문선독과 비평, 미술의 세계, 언어와 현대문화, 연극의 세계, 영상문학기행, 영화의 세계, 예술이란 무엇인가, 외국의 고전문학, 외국의 현대문학, 음악의 세계, 한국의 고전문학, 한국의 현대문학, 현대인의 사랑과 문학	언어란 무엇인가	문학이란 무엇인가, 영미대중소설선독, 스토리텔링이란 무엇인가,
		*건축학개론, *프랑스사회와 문화의 이해, *사진영상과 시각디자인, *건축과 문화	*현대건축
인간과 사회 <각 과목3학점/3시간>	글로벌 시대와 시민사회(NGO), 경제학이란 무엇인가, 과학기술과 법, 기술창업과 경영, 북한사회의 이해, 사회학이란 무엇인가, 여성학, 영화와 사회심리, 한국사회의 현실과 쟁점, 한국정치의 쟁점과 과제, 현대의 시민생활과 법, 현대인의 성과사랑, 현대인의 정신건강, 현대정치사조의 흐름, 환경과 사회, 법의 정의란 무엇인가, 통일 한국의 이해	매스컴과 현대사회	정치학이란 무엇인가, 교육이란 무엇인가, 심리학이란 무엇인가, 기업과 사회
	*동아시아입문, *일본입문, *중국입문, *여가와 삶	*주거환경계획론, *레크리에이션론	
자연과 과학 <각 과목 3학점/3시간>	과학과 종교, 과학사, 기술과 사회, 물리학이란 무엇인가, 생물학이란 무엇인가, 수학이란 무엇인가, 식품과 건강, 에너지와 사회, 인간과 두뇌의 신비, 현대물리의 이해, 화학이란 무엇인가, 환경과 인간, 현실세계와 통계, 컴퓨터란 무엇인가, 우주란 무엇인가		
	*확률 및 통계1,2		*환경심리학개론

- * 「*」표시 과목은 전공과목이지만 해당 전공 외 학생이 수강할 경우 영역별 교양으로 인정됨
- * 밑줄 친 과목은 공학교육인증(ABEEK) 전문교양 지정과목(전문교양 지정과목은 학과, 학번별로 상이하므로 필히 확인바람)

○ AFL과목 개설 현황

구분	과목명		
	양학기 [11과목]	1학기 [5과목]	2학기 [4과목]
역사와 철학 <각 과목3학점/3시간> [5과목]	20세기란 무엇인가, 논리란 무엇인가, 철학이란 무엇인가	역사란 무엇인가, 윤리란 무엇인가	
문학과 예술 <각 과목3학점/3시간> [4과목]	예술이란 무엇인가	언어란 무엇인가	문학이란 무엇인가, 스토리텔링이란 무엇인가
인간과 사회 <각 과목3학점/3시간> [6과목]	경제학이란 무엇인가, 법의 정의란 무엇인가, 사회학이란 무엇인가		정치학이란 무엇인가, 교육이란 무엇인가, 심리학이란 무엇인가
자연과 과학 <각 과목 3학점/3시간> [5과목]	물리학이란 무엇인가, 생물학이란 무엇인가, 수학이란 무엇인가, 화학이란 무엇인가, 컴퓨터란 무엇인가, 우주란 무엇인가		

* AFL과목은 과목 속성에 따라 학과 제한이 있음(“교양 및 Co-BSM 수강신청 유의사항” 참조)

○ 단과대학/학과별 영역별교양 및 AFL과목 이수기준 안내

단대/학과	공과대학									정보통신대학				자연과학대학			
	기계공학	산업공학	화학공학	신소재공학	응용화학생명공학	환경공학	건설시스템공학	교통시스템공학	건축공학	전자공학	소프트웨어공학	사이버보안공학	미디어공학	수학	물리	화학	생명과학
영역별 교양	9학점	9학점	9학점	9학점	9학점	9학점	9학점	9학점	9학점	9학점	9학점	9학점	9학점	12학점	12학점	12학점	12학점
영역별 이수기준	※ 4개 영역 중 소속계열의 영역(자연과 과학 영역)을 제외한 3개 영역에서 1과목씩 총 3과목(9학점)을 이수하여야 함. 다만, 3과목 중 최소한 1개 이상의 AFL과목을 이수하여야 함.(공학인증 대상 학생은 ‘공학교육인증을 위한 필수 교양과목 이수 원칙’을 따름) [2014학년부터 적용] ※ 공학인증(ABEEK) 대상 학생은 소속 학과에서 지정한 영역별 교양 이수(총 3과목, 9학점 이수) 단, 공학인증 학과 중 비인증 대상 학생은 4개 영역 중 소속계열의 영역을 제외한 3개 영역에서 1과목 이상 총 3과목 9학점을 이수하여야 함. 다만, 3과목 중 최소한 1개 이상의 AFL 과목을 이수하여야 함.[2014학년부터 적용] ※ 건축학(5년제) 전공의 경우 총 4개 영역에서 4과목(12학점)을 이수하여야 함. ※ 소프트웨어융합학과는 학과에서 지정한 영역별 교양과목 12학점과 교양필수 6학점, 총18학점의 교양 과목을 이수해야 함(2015학번 이하), 2016학번부터는 9학점 이수 ※ 사이버보안학과는 영역별 교양과목 9학점 중 인간과 사회 영역에서 학과에서 지정한 <기술창업과 경영>과목을 이수해야 함. ※ 공대 및 정보통신대학 학생이 인문, 사회, 경영, 자연, 법과대학을 복수·부전													4개 영역 중 소속계열의 영역(자연과 과학 영역)을 제외한 3개 영역에서 1과목 이상 총 4과목(12학점)을 이수하여야 함. 다만, 4과목 중 최소한 1개 이상의 AFL과목을 이수하여야 함.[2014학년부터 적용]			

단대/학과	공과대학									정보통신대학				자연과학대학			
	기계공학	산업공학	화학공학	신소재공학	응용화학생명공학	환경공학	건설시스템공학	교통시스템공학	건축공학	전자공학	소프트웨어공학	사이버보안공학	미디어공학	수학	물리	화학	생명과학
영역별 교양	공하고자 할 경우에는 해당 단과대학의 영역별 교양 이수기준(12학점)을 충족해야 함.																

단대/학과	경영대학			인문대학					사회과학대학					의과대학	간호대학		
	경영학	e-비즈니스학	금융공학	국어국문	영어영문	불어불문	사학	문화콘텐츠학	경제학	행정학	심리학	사회학	정치외교학	스포츠레저학	의학	간호	
영역별 교양	12학점	12학점	12학점	12학점	12학점	12학점	12학점	12학점	12학점	12학점	12학점	12학점	12학점	12학점	9학점	9학점	
영역별 이수기준	※ 4개 영역 중 소속계열의 영역을 제외한 3개 영역에서 1개 과목 이상 총 4과목(12학점)을 이수하여야 함. 다만, 4과목 중 최소한 1개 이상의 AFL과목을 이수하여야 함.[2014학년부터 적용] ※ 의학과의 경우 3과목(9학점)을 이수하여야 함. ※ 대학별 소속계열 영역(제외 영역) 경영대학, 사회과학대학(인간과 사회 영역), 인문대학(영문학과, 불문학과, 국문학과, 문화콘텐츠학(문학과 예술 영역), 사학과(역사와 철학 영역)), 의과대학, 간호학과(자연과 과학 영역)																

○ 교양일반

구분	과목명		
	양학기	1학기	2학기
영어	시사영어(3/3), 실용영어연습(3/3), 영어구문 및 작문(3/3), 영어독해 및 청해(3/3)		
제2외국어	일본어1(3/3), 일본어2(3/3), 일본어3(3/3), 일본어회화(3/3), 중국어1(3/3), 중국어2(3/3), 중국 사회와 문화(3/3), 프랑스어권의 문화와 예술(3/3), 베트남어(3/3)	독일 명작의 이해(3/3), 중국어3(3/3), 불어1(3/3)	여행독일어(3/3), 여행프랑스어(3/3), 일본어4(3/3), 중국어4(3/3), 독일어(3/3), 스페인어(3/3)
체육	골프(1/2), 수영(1/2), 에어로빅과 잼댄스(1/2), 태권도(1/2), 테니스1(1/2), 테니스2(1/2)		
교직과정	교육철학 및 교육사(2/2), 교육학개론(3/3)	교육과정(2/2), 교육방법 및 교육공학(2/2), 교육평가(2/2), 교직세미나(1/1), 학교현장실습(2/2), 교직실무(2/2), 학교폭력예방의 이론과 실제(2/2)	교육봉사활동(2/2), 교육사회(2/2), 교육심리(2/2), 교육행정 및 교육경영(2/2), 생활지도 및 상담(2/2), 특수교육학개론(2/2)
군사학		군사학1(3/6), 군사학3(3/6)	군사학2(3/6), 군사학4(3/6)
교양과목		Precalculus(3/4), Prephysics(3/3), 컴퓨터 과학입문(3/3)	
한국어	한국어1(3/3), 한국어2(3/3), 한국어3(3/3), 한국어4(3/3), 고급한국어특혜(3/3), 고급한		

	국어회화(3/3)		
사회봉사	사회봉사이론(1/1), 사회봉사실천1.2(1/2), 사회봉사기획(1/2), 사회봉사리더십(1/2)		
기타	발표와 토의(3/3), 생활한문(3/3), 여성과 리더십(3/3), 사고와 학습전략(3/3), 인간관계 심리학(3/3), 부동산과 경제활동(3/3), 발명과 특허(3/3), 자기개발과 진로선택1(1/2), 자기개발과 진로선택2(1/2), 생활 속 한국어 규범(3/3), 중견기업의 이해(1/2), 기후변화와 에너지(3/3), 영상콘텐츠 제작 실습(3/3), 비판적 글쓰기(3/3), 창의적 글쓰기(3/3), 살아있는 박물관(3/3), 디지털 사진실습(3/3), 심화발표와 토론(3/3), 범죄와 현대사회(3/3), 드로잉연습(3/3), 살아있는 미술관(3/3), 색수열리더와 한국사회(3/3), 미래사회와 표준(3/3), 일 가족 행복(3/3), 한국의 문화(2/3), 마음행감과 자기조절(3/3), 셀프 리더십(3/3)	아주강좌1(1/1), 세계의 가곡(1/2), 여대생의 커리어개발1(1/2), 재산가족 그리고 법(3/3), 기능성화장품 과학의 이해(3/3), 약과 건강(3/3), 운동과 건강관리(3/3), 한국사회와 한국법(3/3)	아주강좌2(1/1), 합창(1/2), 여대생의 커리어 개발2(1/2), 건강기능식품학(3/3), 다문화사회와 적응(3/3), 테크놀로지와 학습(3/3), 수원의 이해(3/3), 서양영화사(3/3), 다학제 캠퍼스디자인(3/3)

- * 전산과목(과학계산프로그래밍, 사무데이터처리, 웹저작기초, 프로그래밍기초)은 2014.1학기부터 다산학부대학에서 개설하지 않으며, 해당 학과별 학과기초 과목으로 개설됨
- * 한국지역대학연합(RUCK) 사이버 과목은 별도 표기하지 않음
- * 컴퓨터과학입문 과목은 신입생 예비대학 과목임

Check Point
교양과목별 개설학기가 확정됨에 따라 해당 학기 재수강 불가에 따른 학점포기 신청이 반려될 수 있으니, 재수강 희망자는 교양과목별 개설학기에 반드시 수강신청하시기 바랍니다.

8. 2016-2학기 교양 및 Co-BSM 과목 수업시간표

Check Point 1

본 2016-2학기 교양 및 Co-BSM 과목 수강신청 안내 후 강의시간, 교수명, 강의실이 변경될 수 있으니 반드시 홈페이지(학사(학부)→교과수업→시간표/수업계획서/수업평가결과 및 공지사항)에서 최종 확인하시기 바랍니다.

Check Point 2

2016-2학기 교양 및 Co-BSM 교과목의 공학인증 여부는 홈페이지(학사(학부)→교과수업→시간표/수업계획서/수업평가결과)에서 조회가 가능합니다.
(예, 공학인증여부 : Y - 공학인증 과목, N - 공학인증 대상과목 아님)

Check Point 3

다산학부대학에서 개설하는 과목은 BSM(수학1,2, 물리학1,2(물리학), 화학1,2(화학), 생물학1,2(생명과학)_실험포함)과 공업수학(A,B,C,E)만 해당되며 이외 학과 기초과목은 해당 학과 교학팀으로 문의해 주시기 바랍니다.

○ 교과목 조회 및 공학인증 여부 확인 화면 안내

- 교과구분, 영역 조회를 통해 교양일반, 영역별교양, Co-BSM 과목 조회가능

개설 학부	개설 전공	과목명	수강 번호	교과 구분	공학 인증 여부	학점	시간	교수명	강의 시간	강의실	영역	공학 인증 등급	특기 사항	공통 강의	수업 평가
		형이상학	X038	영역별교	N	3	3	송하석	화D(성)1	성104					수업평가
		현대사회의 음력	X035	영역별교	Y	3	3	미진희	화D(성)1	성105					수업평가
		현대사회의 음력	X036	영역별교	Y	3	3	송하석	화F(성)3	성305					수업평가
		한국의 사상과 전통	X033	영역별교	N	3	3	윤인숙	화F(성)2	성232					수업평가
		한국사입문	1102	영역별교		3	3	미성국	화F(D)1	D108	영역	A등급(10C)			수업평가
		한국사와 민족의 발전	X032	영역별교	N	3	3	전영현	화D(D)8	D1107					수업평가
		철학이란 무엇인가	X031	영역별교	N	3	3	정재영	수D(화)2	화251					수업평가
		창의적 사고훈련	X108	영역별교	Y	3	3	강성희	화D(성)2	성203					수업평가
		창의적 사고훈련	X109	영역별교	Y	3	3	강성희	화F(성)1	성132					수업평가
		창의적 사고훈련	X423	영역별교	Y	3	3	임미라	화C(성)3	성334					수업평가
		창의적 사고훈련	X424	영역별교	Y	3	3	임미라	화E(성)3	성334					수업평가
		창의적 사고훈련	X425	영역별교	Y	3	3	임미라	화E(성)3	성334					수업평가
		창의적 사고훈련	X426	영역별교	Y	3	3	임미라	화F(성)3	성334					수업평가
		창의적 사고훈련	X427	영역별교	Y	3	3	홍성연	화C(성)2	성203					수업평가
		조선실록과 민간역사	X029	영역별교	N	3	3	윤인숙	화E(성)2	성202					수업평가
		조선실록과 민간역사	X030	영역별교	N	3	3	전영현	화F(D)1	D109					수업평가
		간편기 근대사의 흐름	X028	영역별교	N	3	3	구수미	화D(D)5	D106					수업평가
		인지과학개설	X107	영역별교	N	3	3	임영진	화F(성)2	성258					수업평가
		윤리란 무엇인가	X027	영역별교	N	3	3	영광훈	화E(화)2	화251					수업평가
		철학이란 무엇인가	X070	영역별교	N	3	3	홍성기	화B(성)3	성304					수업평가
		역사와 문화	X017	영역별교	N	3	3	박지혜	화F(성)2	성202					수업평가
		역사의 무엇인가	X016	영역별교	N	3	3	조성출	화C(성)2	화251					수업평가
		세계문화운동사	X014	영역별교	N	3	3	조희정	화D(D)8	D1107					수업평가