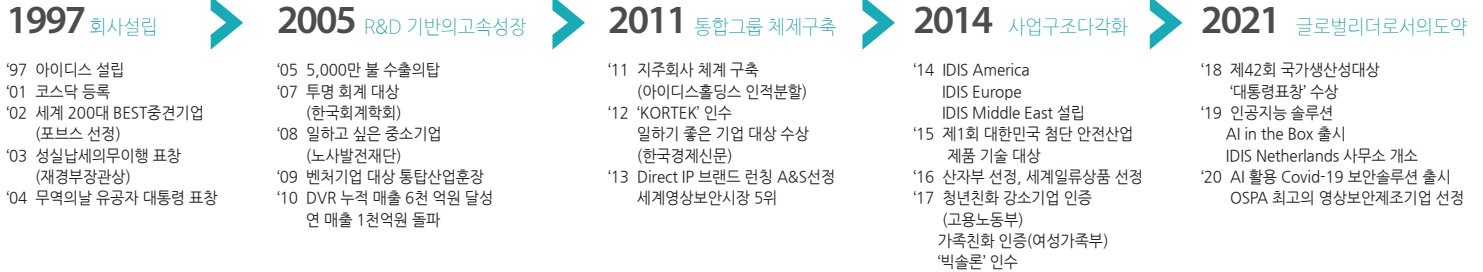


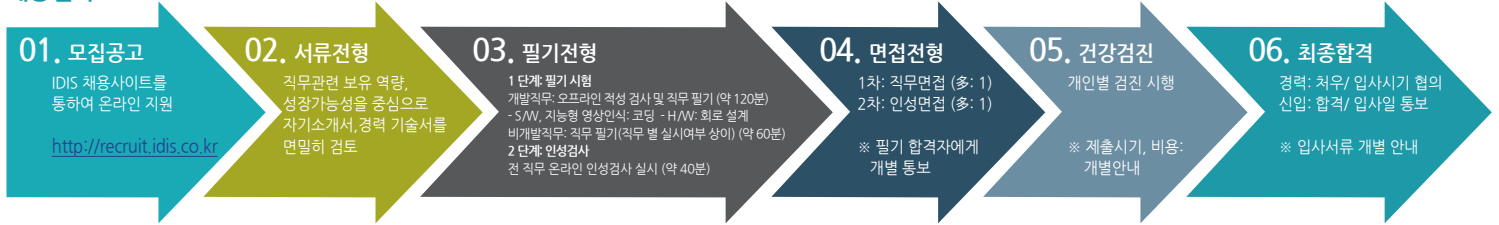
IDIS는 1997년 창립 이래 끊임없는 연구개발과 투자(연평균 매출액의 약 10%)로 세계 최고의 기술력 (R&D 인력 40%)을 보유하고, 디지털 영상보안시스템 분야의 Global Leader로서 그 위상을 확고히 하고 있습니다.



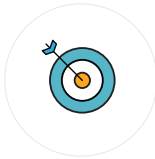
**아이디스 히스토리**



**채용절차**



**아이디스 인재상**



**Aim to the Best**  
최고를 지향하는 IDIS인



**Endless Challenge**  
끊임없이 도전하는 IDIS인

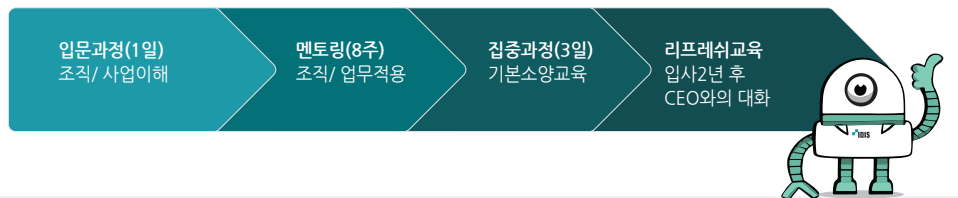


**Customer Oriented**  
고객만족을 추구하는 IDIS인

**복리후생**

- 사택 지원(수도권, 대전)
- 하계 휴가(3일), 휴양 시설 지원
- 생일/기념일 케이크 지급
- 사내 동호회 운영
- 명절 기념품 지급
- 장기 근속/우수 사원 포상
- 자녀 학자금 지급
- 의료비 지원
- 종합 건강검진
- 경조사 지원금 및 휴가
- 구내식당 운영

**인재육성(신입)**



**아이디스 그룹**

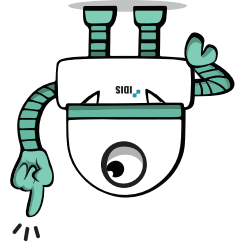
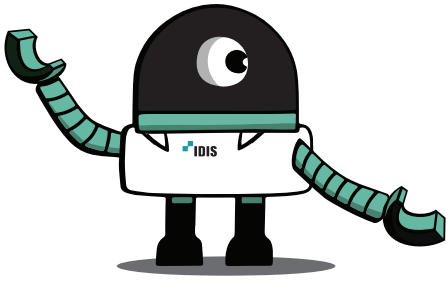


**IDIS TOWER (판교)**  
연구소 | 경영지원 부분  
국내 영업 · 해외 영업 사업본부

**IDIS 본사(대전)**  
생산본부 | 경영지원 부분  
고객지원센터

**법인 및 지사:** IDIS America | IDIS Europe | IDIS Middle East | IDIS Netherlands | IDIS Benelux  
intersec | ISC West | IFSEC 등 세계 주요 보안전시 참가 및 브랜드 홍보

<p>영상 보안</p> <p>AI, DVR (세계 1위), NVR, IP Camera, Video Analytics</p>	<p>산업용모니터</p> <p>카지노 모니터 (세계 1위) 의료용 모니터 (세계 1위)</p>	<p>카드프린터</p> <p>ID카드프린터 전문기업</p>	<p>영수증 프린터 POS</p> <p>프린팅솔루션 전문기업</p>	<p>무선통신</p> <p>디지털 무선통신 사업 및 IoT솔루션</p>
--	--	----------------------------------	---------------------------------------	---



# 아이디스 입사지원 Q&A

## 부문별 관련 전공자만 지원할 수 있나요?

관련 전공은 직무에 대한 이해를 높이고자 기재한 것이므로 지원 부문 직무에 대한 이해와 지식을 갖춘 타 전공자분들도 지원 가능합니다.

## 졸업예정자도 지원가능한가요?

본 채용의 신입사원 공개채용 지원 자격은 기졸업자 및 8월 졸업 예정자입니다. 입사 예정일은 9월 초로 예상하고 있으며, 졸업예정자라고 하더라도, 9월 초부터 출근이 가능하다면 지원 가능합니다.

## 지원직무의 채용인원을 알 수 있나요?

정확한 T/O를 답변드리기는 어렵습니다. 적격 지원자가 없을 경우 채용이 이루어지지 않기도 하니, 경쟁률 보다는 직무 및 회사에 관한 관심도, 자신의 역량 어필에 집중하여 전형에 임해주시기 바랍니다.

## 자기소개서 작성 Tip이 있을까요?

글자 수를 꼭 채우는 것보다는, 어필하고자 하는 역량을 중심으로 간결하게 답변하는 것이 더 중요합니다. “관심분야 및 흥미분야”의 경우, 직무와 관련된 자신의 호기심과 관심도의 깊이를 표현해 주시기 바랍니다.

자기소개서에서 가장 눈여겨보는 것은 “직무에 대한 이해 수준과 경험”입니다. 중견기업의 특성상 입사 후 바로 실무를 해야 하기 때문에 입사후 해야 할 직무에 대해 명확하게 이해하고 있어야 합니다. 또한 연구개발 지원자의 경우 프로젝트 참여 등 지원 업무 관련 경험을 보유하고 있으면 좋습니다.

## 경력사항에는 어떤 것을 기입해야 하나요?

경력직 지원자의 경우, 본인의 경력사항을 작성해 주시기 바랍니다. 신입 지원자의 경우, 아르바이트/계약직/인턴 등을 기입해도 무방하나 직무와 관련된 경력을 중심으로 기입해 주시기 바랍니다.

## 석사/박사 학위를 경력으로 인정받을 수 있나요?

직무 및 전공의 직무관련성에 따라 상이하니, 개별 문의 바랍니다. 또한 석사/박사 학위가 있더라도, 실무 경험이 없는 경우 경력에 아닌 신입으로 지원해주시십시오.

## 프로젝트 수행내역에는 어떤 파일을 첨부해야 하나요?

제출할 프로젝트 내역이 있는 경우에만 업로드해 주시면 되며, 정해진 양식은 없습니다. 파일 확장자는 가급적 PDF를 이용해 주시기 바랍니다.

## 전형 일정은 어떻게 되나요?

전형 일정은 직무별로 상이할 수 있습니다. 공고의 전형 일정을 참고해 주시되, 단계별 개별 연락을 반드시 확인해 주시기 바랍니다.

## 인적성검사는 어떤 유형인가요?

인적성 검사는 기본 직무수행능력과 직무적합도를 판단하는 검사와 인성 특이사항을 파악하여 면접에 활용하게 됩니다. 정직하게 답변하지 않아 응답 신뢰도가 낮게 나오는 경우 무효 처리될 수 있으니 솔직하고 성의 있게 응답해 주시기 바랍니다.

## 필기전형(코딩테스트) 어떻게 이루어지며, 무슨 언어를 사용해야 하나요?

연구개발 지원자에 해당되는 직무 필기전형은 실무능력을 검증합니다. S/W, 지능형 영상인식 개발 직무의 경우 프로그래밍 문제를 손 코딩으로 푸는 방식이고, H/W는 전자회로이론 기본개념 등의 문제를 푸는 방식입니다. 기초 전공 지식을 잘 이해하고 있으면 많은 도움이 됩니다. 답을 기술할 때는 자신에게 익숙한 언어를 사용하시면 됩니다.

## 면접은 어떤 방식으로 진행되나요?

신입/경력 모두 1차 실무진 면접(직무 적합성)과 2차 임원진 면접(인성)으로 진행되며, 면접 방식은 多對一(면접관 對 지원자) 형태로 진행됩니다.

## 필기전형, 면접전형 시에 어떤 복장을 갖춰야 하나요?

필기전형의 경우 편안한 복장, 면접전형의 경우 비즈니스 캐주얼 및 양복으로 단정한 차림을 해주시면 됩니다.

## 재지원이 가능한가요?

재지원에 제한을 두고 있지 않으니, 홈페이지를 통해 지원해주시기 바랍니다.