



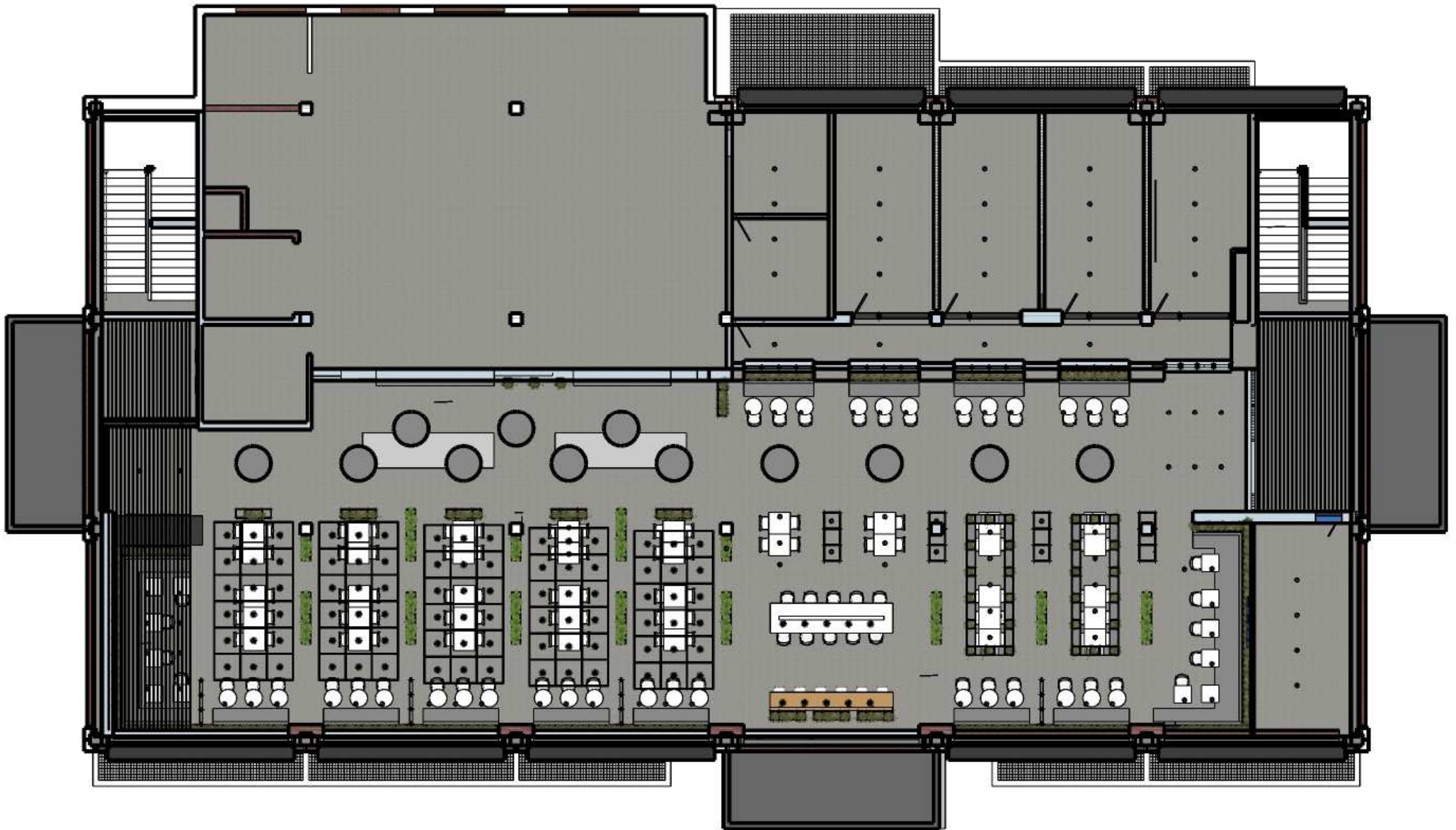
Ajou University Dining Hall 1F Remodeling Design Report

아주대학교 기숙사식당 1층 리모델링 디자인 리포트

SAC International, LTD.







Design Concept

디자인 컨셉

+ Campus Context

캠퍼스 컨텍스트, 모더니즘의 융합

++ Beautility

기능미, 미와 실용성

+++ Biophilic

자연과 모더니즘의 어우러짐

+++ Timeproof

내구성이 있는, 질리지 않는 디자인

1F Student Dining Hall _184seats

+ Dining Hall Street Zone

동서측 출입구와 식당, 커피숍 및 동아리방을 연결하는 주동선 통로
전체 컨셉의 첫인상을 주는 공간

++ Dining Hall Zone

배식구가 지나치게 노출되지 않도록 좌석배치
열림과 닫힘을 적절히 배합하여 아늑하고 정숙한 분위기 연출

+++ Study Common Lounge Zone

식당과 스터디카페 기능을 겸하는 멀티스페이스
바이오필릭 디자인으로 오랜 시간 머물 수 있는 공간

++++ Startup Club Rooms

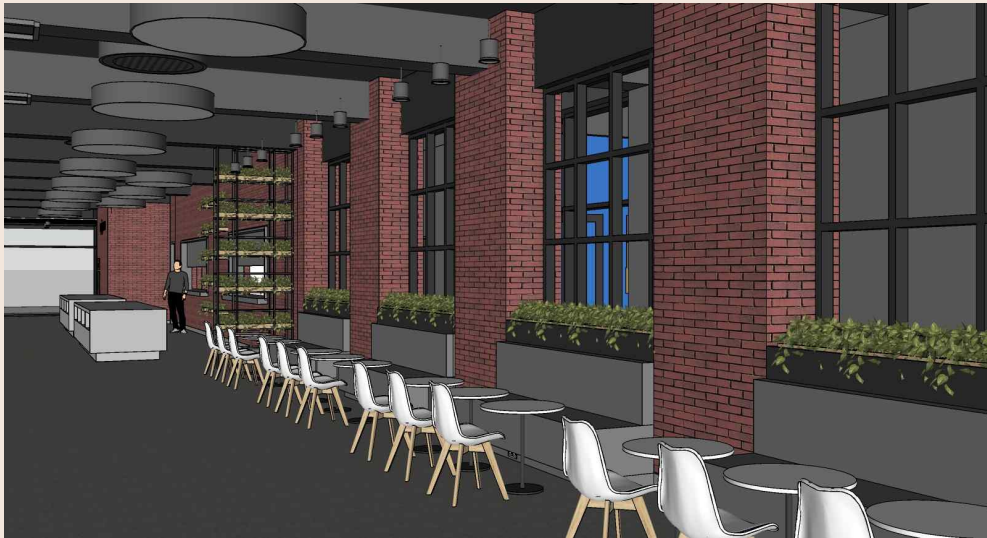
출입구에서 바로 연결하여 독립적인 기능을 유지
채광창을 통해 밝은 복도와 동아리방 디자인

+++++ Drink vending machine corner

+ Dining Hall Street Zone



+ Dining Hall Street Zone



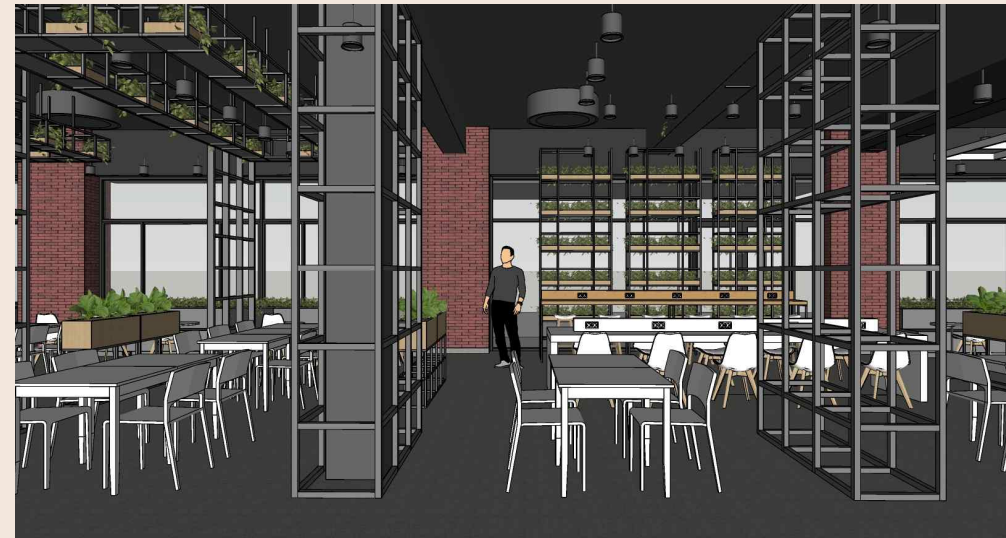
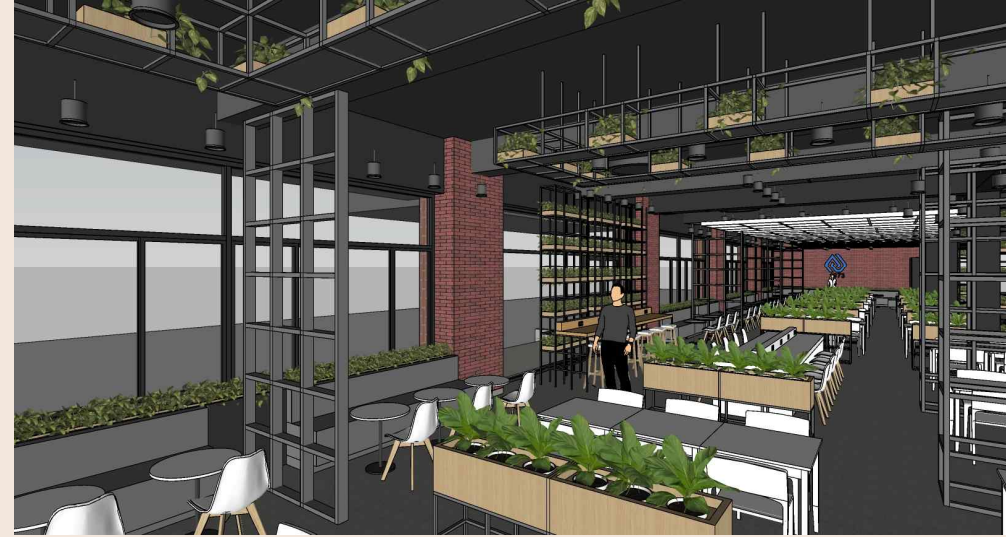
++ Dining Hall Zone



+++ Study Common Lounge Zone



+++ Study Common Lounge Zone



++++_Startup Club Rooms



Pointed color painting

++++_Startup Club Rooms



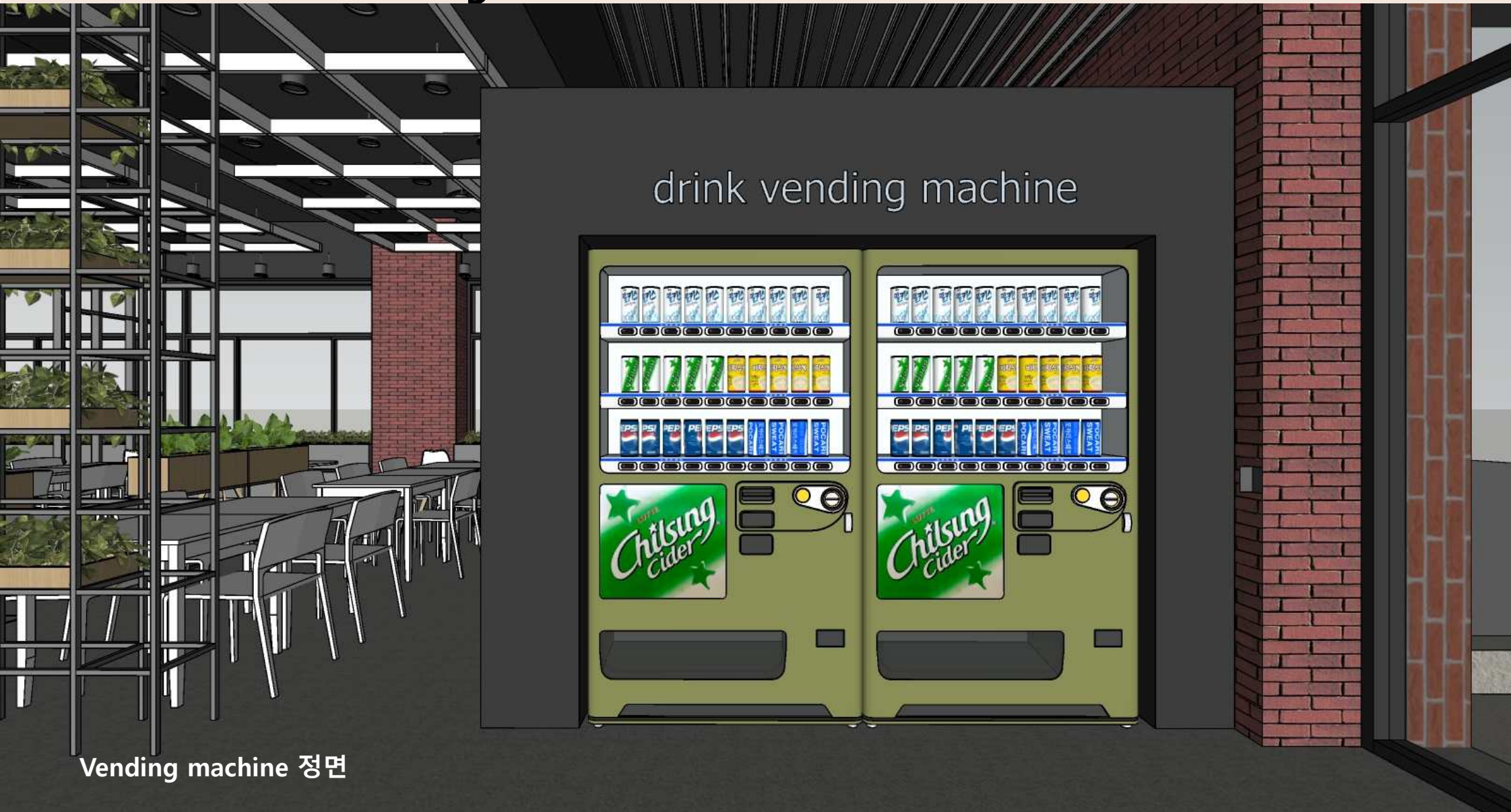
Startup room entrance

++++ Drink vending machine corner



Vending machine 측면

++++ Drink vending machine corner



Vending machine 정면

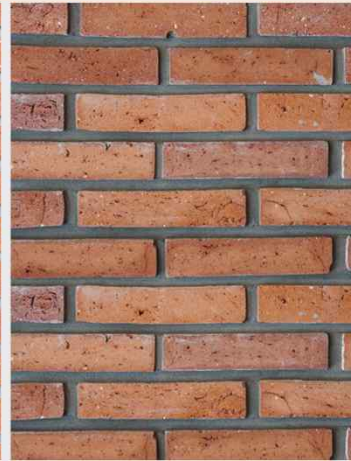
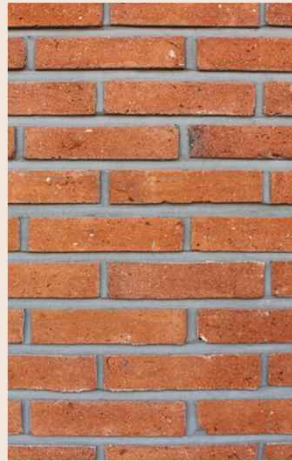
++++ Drink vending machine corner



Vending machine 후면 좌석

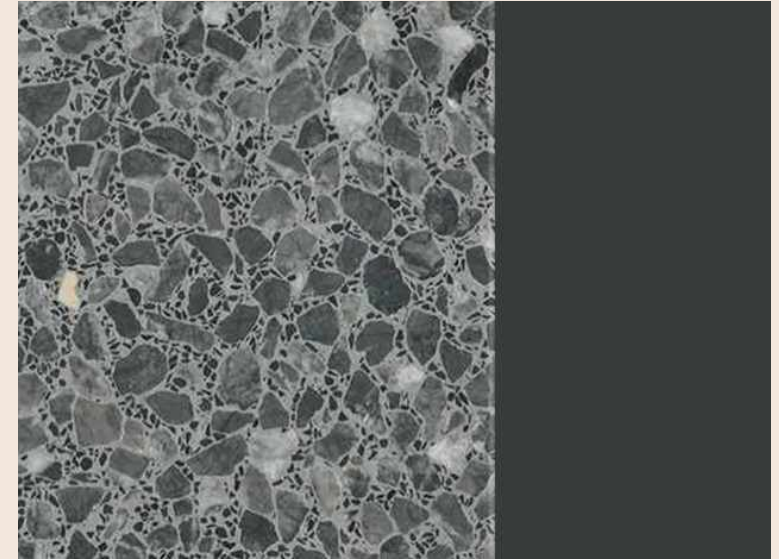
+ Materials & Colors _basic components

brick tile, steel, oak wood, green plant & black/white



+ Materials & Colors _basic components

open ceiling, brick wall, plant box partition,
accent lighting, granite tile(terrazzo tile),
all black ceiling



Terrazzo tile



ceiling circle aircon.



barisol circle light. D1200

+ Materials & Colors _basic components



Ajou University emblem
Pantone 285

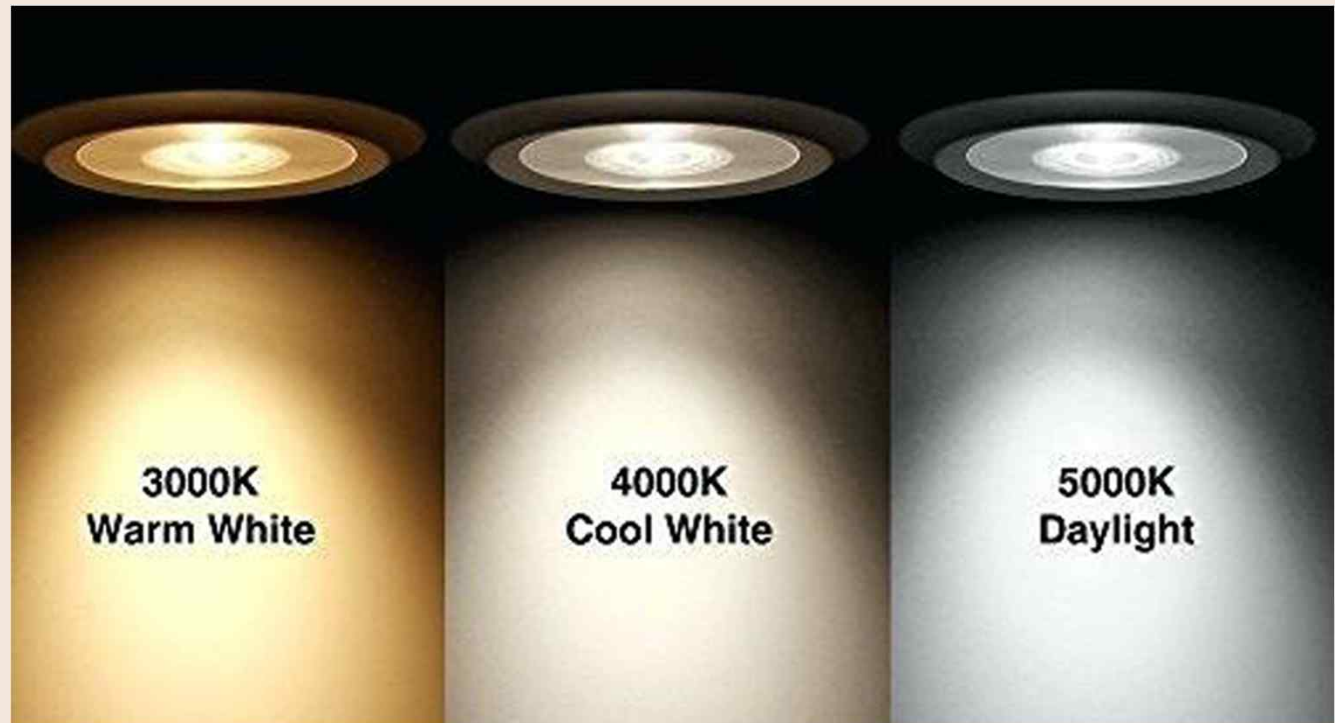


emblem wall mounting



brick wall washer

++ Interior Lighting



전구색

주백색

주광색

전구색: red brick wall washer – 벽체상부 LED 설치로 벽돌질감을 표현
perimeter area – 외주부 창가의 조명 색온도는 특징적인 건물외관 표현
banquette area – 따뜻하고 안정적인 공간 표현

주백색: dining hall, conference room – 활력적인 공간을 만드는 역할

주광색: kitchen, Office – 구획된 공간에서 조도가 필요한 공간

++ Interior Lighting

Warm white light. 기숙사식당 실내조명과 외부경관 예시



Olson Kundig



David Chipperfield

+++ Sound Absorption



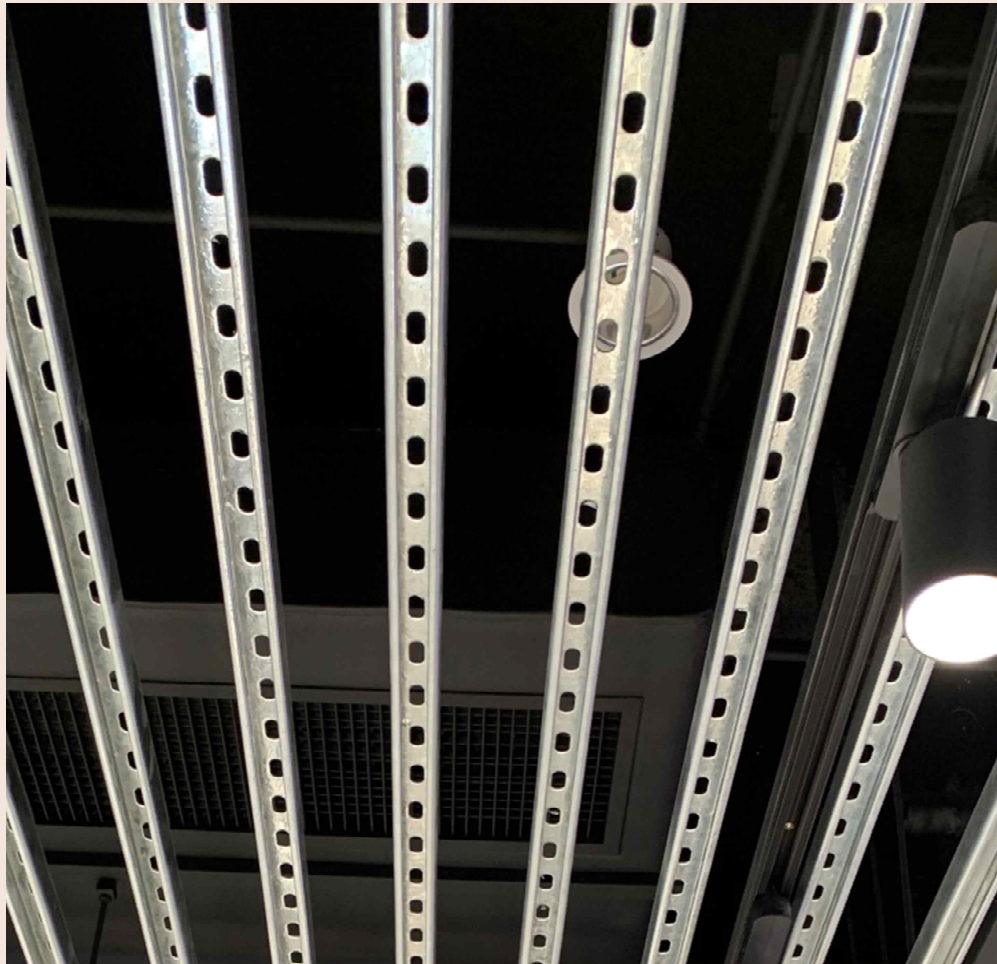
Sound absorption panel



AV equipment, Sound absorption panel design (art work), vinyl paint

++++ punched C-channel

ceiling @ Entrance, Coffee shop



++++ 방풍실/계단실 Color Scheme



방풍실 door & frame 변경 charcoal grey

벽체 색상 변경 pantone 285 vinyl paint (대학로고 색상)

색배합: 바탕_파랑_차분함과 신뢰감, 강조_흰색_시작점

바닥재 변경 charcoal grey tile

난간 디자인 변경_ Steel plate + charcoal grey paint (기존: steel pipe)

외부 돌출 미장면(캐노피, 인방 등 흰색 페인트) 색상 변경 charcoal grey

+++++ Entrance Door & Frame



동측 주출입구

+++++ Entrance Door & Frame

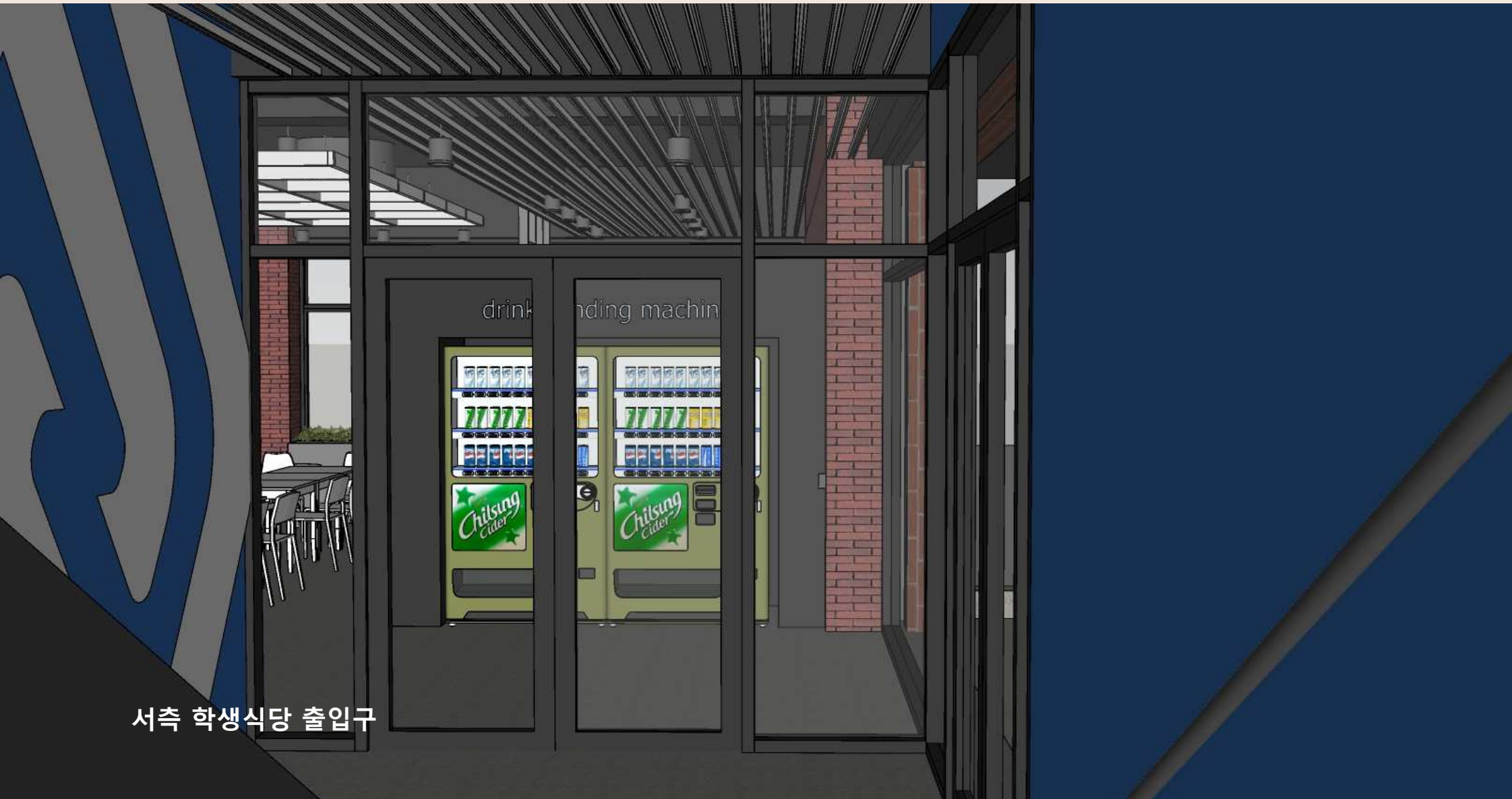


동측 학생식당 출입구

+++++ Entrance Door & Frame



+++++ Entrance Door & Frame



서측 학생식당 출입구

+++++ Entrance Door & Frame



