



PROJECT

EHP 냉난방 공사

아주대학교 원천관 냉난방설비 개선공사

2024. 11.

장 비 일 랑 표

■ LG 시스템에어컨 SINGLE 천장형카세트(냉난방절환형)																													
장비번호	분 류	모 델 명	수 량 (대)	냉방능력		전 원 (상, 선식, V, Hz)	냉 방 효 율 (EER)	소 비 효 율 등 급	소비전력(W)		운전전류 최대 (A)	송풍기		제품중량 (kg)	냉매	배관경			최대 배관길이 (m)	최고 배관낙차 (m)	본체치수		판넬치수		연결전선 (mm²)		누전차단기		비 고
				최소/정격/최대 (W)	최소/정격/최대 (W)				냉방	난방		형식	풍량 (CMM)			액관	가스관	드레인			W x H x D (mm)	W x H x D (mm)	메인전원선	통신선	규격	수량			
				최소/정격/최대 (W)	최소/정격/최대 (W)				최소/정격/최대	최소/정격/최대		3D Turbo Propeller	17.0/15.0/13.0 50	21.0 45.3		(mm)	(mm)	(mm)			840x204x840 870x650x330	950x35x950 -	H07RN-F	H07RN-F	2.5 x 3C	1.0 x 4C	20	(대)	
TW-60	4 WAY	TW0600B2U	1	2,200/6,000/8,000	2,200/7,200/9,500	1, 2, 220, 60	3.53	2	400/1,700/3,000	400/2,050/3,600	16.0	3D Turbo Propeller	17.0/15.0/13.0 50	21.0 45.3	R410A	6.35	12.7	32	50	30	840x204x840 870x650x330	950x35x950 -	2.5 x 3C	1.0 x 4C	20				
합 계			1																										
* 수량을 제외한 소비전력등의 제품사양은 한대기준임.																													

■ LG 시스템에어컨 SINGLE 천장형카세트 (냉난방절환형) - 인공지능 3.0 듀얼배인 1등급																														
장비번호	분 류	분 류 (HP)	수 량 (대)	냉방능력		난방능력		전 원 (상, 선식, V, Hz)	소 비 효 율 등 급	소비전력(W)		운전전류	송풍기		제품중량	냉매	배관경			최대 배관길이	최고 배관낙차	본체치수		판넬치수		연결전선 (mm²)		누전차단기		비 고
				최소/정격/최대	최소/정격/최대	저온(-10℃)	최대			형식	풍량 (CMM)	(kg)	액관	가스관			드레인	W x H x D (mm)	W x H x D (mm)			메인전원선	통신선	규격	수량					
				(W)	(W)	(W)									최소/정격/최대											최소/정격/최대	(A)	Turbo Fan Propeller	23/21/19 60×2	
TW-72	4WAY	TW072PA2UR	1	4,450/7,200/14,500	6,000/9,000/14,800	-	1, 220, 60	1	700/1,450/5,140	1,100/1,750/3,630	27.0	Turbo Fan Propeller	23/21/19 60×2	28.0 85.0	R410A	9.52	15.88	32	75	30	840x288x840 950x1,380x330	950x35x950 -	6.0 x 3C	1.0 x 4C	40					
TW-100		TW1002A9UR	4	4,500/10,000/16,800	6,600/12,900/20,200	-	3, 380, 60	1	700/2,350/5,630	1,150/2,800/6,230	12.0	Turbo Fan Propeller	32/27/23 60×2	28.0 87.0	R410A	9.52	15.88	32	75	30	840x288x840 950x1,380x330	950x35x950 -	2.5 x 5C	1.0 x 4C	20					
TW-110		TW1102A9UR	5	4,500/11,000/16,800	6,600/13,200/20,200	-	3, 380, 60	1	700/2,550/5,630	1,150/2,850/6,230	12.0	Turbo Fan Propeller	30/24/21 60×2	28.0 87.0	R410A	9.52	15.88	32	75	30	840x288x840 950x1,380x330	950x35x950 -	2.5 x 5C	1.0 x 4C	20					
TW-130		TW130PA9UR	2	4,800/13,000/17,100	6,300/15,000/21,000	-	3, 380, 60	1	700/3,750/5,500	1,100/3,850/6,280	14.0	Turbo Fan Propeller	32/27/23 60×2	28.0 95.0	R410A	9.52	15.88	32	75	30	840x288x840 950x1,380x330	950x35x950 -	2.5 x 5C	1.0 x 4C	20					
합 계			12																											
* 수량을 제외한 소비전력등의 제품사양은 한대기준임. *싱글 냉난방 4Way 3.5HP이상 제품은 인공지능(공기청정,인체감지), 연동 및 습도센서 적용.																														

■ LG 시스템에어컨 SINGLE 인버터 벽걸이 (냉난방절환형)																						
장비번호	분 류	모 델 명	수 량 (대)	냉방능력	난방능력	전 원 (상, 선식, V, Hz)	냉 방 효 율 (EER)	소 비 효 율 등 급	소비전력(kW)		운전전류(A)		본체치수	제품중량 (kg)	냉매	배관경			전원방식	비 고		
				정격/최소	정격/최소				냉방	난방	냉방	난방	W x H x D			액관	가스관	표준길이				
				(W)	(W)								정격/최소									정격/최소
RAC-2	벽걸이형 냉난방 절환형	SW09EJ1WAS	31	3,600/1,000	4,300/1,500	1, 220, 60	6.06	4	1.10/0.16	1.15/0.3	5.2/1.2	5.5/1.5	837x302x189 770x545x288	8.5 33.6	R410A	6.35	9.52	5	실내인입			
RAC-3		SW11EJWAS	9	4,700/1,490	5,600/1,700	1, 220, 60	5.73	3	1.25/0.25	1.44/0.35	5.8/2.8	6.8/2.6	998x330x210 870x650x330	11.4 45.7	R410A	6.35	12.7	5	실내인입			
RAC-4		SW13EJ1WAS	4	5,200/1,574	6,300/1,700	1, 220, 60	6.49	3	1.40/0.256	1.74/0.35	6.7/2.8	8.2/2.6	998x330x210 870x650x330	11.4 45.7	R410A	6.35	12.7	5	실내인입			
RAC-5		SW16BDKWMS	5	6,500/1,650	7,600/2,690	1, 220, 60	6.18	3	2.01/0.45	2.25/0.53	9.3/3.4	10.4/4.1	998x330x210 870x800x320	11.3 53.0	R410A	9.52	15.88	5	실외인입			
합 계			49																			
* 수량을 제외한 소비전력등의 제품사양은 한대기준임.																						

■ LG 시스템에어컨 실내기																									
장비번호	분 류	모 델 명	수 량 (대)	정격냉방능력	정격난방능력	전 원 (상, 선식, V, Hz)	정격소비전력 (kW)		운전전류 (A)		송풍기		제품중량 (kg)	접속구경(mm)			본체치수(mm)		판넬치수(mm)		통신선(mm²)	전원선(mm²)	누전차단기		비 고
				(W)	(W)		냉방	난방	냉방	난방	풍량(CMM)	기외정압(mmAq)		정격출력(W)	액관	가스관	드레인관	W x H x D	W x H x D	VCTF-SB	H07RN-F	규격	수량		
IAC-83T	4WAY 카세트	R-W0830A2U	6	8,300	9,300	1, 2, 220, 60	0.053	0.053	0.48	0.48	26 / 24 / 21	-	135	27.0	9.52	15.88	32	840 x 288 x 840	950 x 35 x 950	0.75~1.5×2C	2.5 x 3C				
IAC-100T		R-W1000A2U	3	10,000	11,200	1, 2, 220, 60	0.069	0.069	0.62	0.62	28 / 24 / 21	-	135	27.0	9.52	15.88	32	840 x 288 x 840	950 x 35 x 950	0.75~1.5×2C	2.5 x 3C				
IAC-110T		R-W1100A2U	7	11,000	12,400	1, 2, 220, 60	0.076	0.076	0.69	0.69	30 / 26 / 24	-	135	27.0	9.52	15.88	32	840 x 288 x 840	950 x 35 x 950	0.75~1.5×2C	2.5 x 3C				
IAC-145T		R-W1450A2U	2	14,500	16,300	1, 2, 220, 60	0.11	0.11	0.95	0.95	34 / 30 / 28	-	135	27.0	9.52	15.88	32	840 x 288 x 840	950 x 35 x 950	0.75~1.5×2C	2.5 x 3C				
합 계			18																						
* 수량을 제외한 소비전력등의 제품사양은 한대기준임. *4Way 열반형 제품은 인공지능(공기청정,인체감지), 연동 및 습도센서 적용 가능.																									

■ LG 시스템에어컨 실내기																									
장비번호	분 류	모 델 명	수 량 (대)	정격냉방능력	정격난방능력	전 원 (상, 선식, V, Hz)	정격소비전력 (kW)		운전전류 (A)		송풍기		제품중량 (kg)	접속구경(mm)			본체치수(mm)		판넬치수(mm)		통신선(mm²)	전원선(mm²)	누전차단기		비 고
				(W)	(W)		냉방	난방	냉방	난방	풍량(CMM)	기외정압(mmAq)		정격출력(W)	액관	가스관	드레인관	W x H x D	W x H x D	VCTF-SB	H07RN-F	규격	수량		
				(W)	(W)		냉방	난방	냉방	난방	풍량(CMM)	기외정압(mmAq)		정격출력(W)	(mm)	(mm)	(mm)	W x H x D	W x H x D	VCTF-SB	H07RN-F	규격	수량		
IAC-72G	2WAY 카세트	R-W0721G2S	35	7,200	8,100	1, 2, 220, 60	0.03	0.03	0.30	0.30	14.5/12.4/10.3	-	37	18.1	9.52	15.88	32	830 x 225 x 600	1,100 x 33 x 690	0.75~1.5×2C	2.5 x 3C				
합 계			35																						
* 수량을 제외한 소비전력등의 제품사양은 한대기준임. *4Way 알반형 제품은 인공지능(공기청정,인체감지), 연동 및 습도센서 적용 가능.																									

장비일람표

■ 시스템에어컨 실외기 (슈프림 AI)																												
장비번호	분 류	분 류 (모델명)	수 량 (대)	냉방능력	난방능력		전 원 (상, 선식, V, Hz)	냉난방 효 율 (EERa)	소 비 효 율 등 급	소비전력(kW)				운전전류 최대 (A)	송풍기			냉매	제품중량 (kg)	배관경		본체치수		연결전선 (mm²)		누전차단기		비 고
				정격 (W)	정격 (W)	-15℃ (W)				정격	통합	정격	통합		-15℃	형식	풍량 (CMM)			정격 출력 (kW)	액관 (mm)	가스관 (mm)	W x H x D (mm)	전원선	통신선	규격 (A)	수량 (대)	
OAC-10	냉난방 절환형	RPUW102X9E	1	29,200	32,800	28,300	3, 4, 380, 60	7.23	1	6.5	2.0	7.2	9.6	13.4	26.0	프로펠러식	220x1	1.2×1	R410A	211x1	9.52	22.2	(930x1,745x760) x 1	4.0×5C	0.75~1.5×2C	30		
OAC-12		RPUW122X9E	2	34,800	39,200	33,800	3, 4, 380, 60	6.80	1	8.9	2.5	9.4	12.2	16.4	28.0	프로펠러식	220x1	1.2×1	R410A	211x1	12.7	28.58	(930x1,745x760) x 1	4.0×5C	0.75~1.5×2C	30		
OAC-14		RPUW142X9E	1	40,600	45,700	39,400	3, 4, 380, 60	7.20	1	10.35	2.5	10.05	12.8	18.2	32.0	프로펠러식	160x2	0.9×2	R410A	284x1	12.7	28.58	(1,240x1,745x760) x 1	6.0×5C	0.75~1.5×2C	40		
OAC-16		RPUW162X9E	2	46,400	52,200	45,000	3, 4, 380, 60	7.11	1	13.1	2.9	12.1	14.7	22.4	36.0	프로펠러식	160x2	0.9×2	R410A	284x1	12.7	28.58	(1,240x1,745x760) x 1	6.0×5C	0.75~1.5×2C	40		
OAC-22		RPUW222X9E	2	64,000	72,000	58,500	3, 4, 380, 60	6.71	1	18.8	4.3	16.4	19.5	25.3	56.0	프로펠러식	215x2	1.5×2	R410A	370x1	15.88	28.58	(1,640x1,745x760) x 1	10.0×5C	0.75~1.5×2C	60		
합 계			8																									
* 수량을 제외한 소비전력등의 제품사양은 한대기준임.																												

■ LG 시스템에어컨 상압용 스탠드(절환 프리미엄)																														
장비번호	분 류	모 델 명	수 량 (대)	냉방능력		난방능력		전 원 (상, 선식, V, Hz)	냉 방 효 율 (EER)	소 비 효 율 등 급	소비전력(W)		운전전류 최대 (A)	송풍기		제품중량 (kg)	냉매	배관경			최대 배관길이 (m)	최고 배관낙차 (m)	본체치수 W x H x D (mm)		연결전선 (mm²)			누전차단기		비 고
				최소/정격/최대 (W)		최소/정격/최대 (W)					냉방	난방		형식	풍량 (CMM)			액관 (mm)	가스관 (mm)	드레인 (mm)			메인전원선	통신선	모터전원선	규격 (A)	수량 (대)			
PW-110	냉난방 절환 프리미엄	PW1101T9CR	1	4,300/11,000/13,500		4,500/13,200/16,000		3, 4, 380, 60	3.67	3	730/3,000/5,200	750/3,450/5,300	8.1	원심식 Propeller	37/33/28/24 120	49.0 84.0	R410A	9.52	15.88	19	50	30	590x1,840x440 950x1,380x330	2.5 x 5C	1.0 x 4C	-	20A,4P			
PW-130		PW1301T9SR	1	4,300/13,000/15,500		4,500/15,000/19,000		3, 4, 380, 60	3.25	3	730/4,000/5,400	750/4,100/6,300	9.6	원심식 Propeller	37/33/28/24 120	49.0 84.0	R410A	9.52	15.88	19	50	30	590x1,840x440 950x1,380x330	2.5 x 5C	1.0 x 4C	-	20A,4P			
합 계			2																											
* 수량을 제외한 소비전력등의 제품사양은 한대기준임.																														

△					
△					
REV.	DATE	DESCRIPTION	BY	BY	APP

ISSUES & REVISIONS

PROJECT TITLE

장비일람표

DRAWING TITLE

DRAWN

CHECK

APPR

DATE

DRAWING NO.

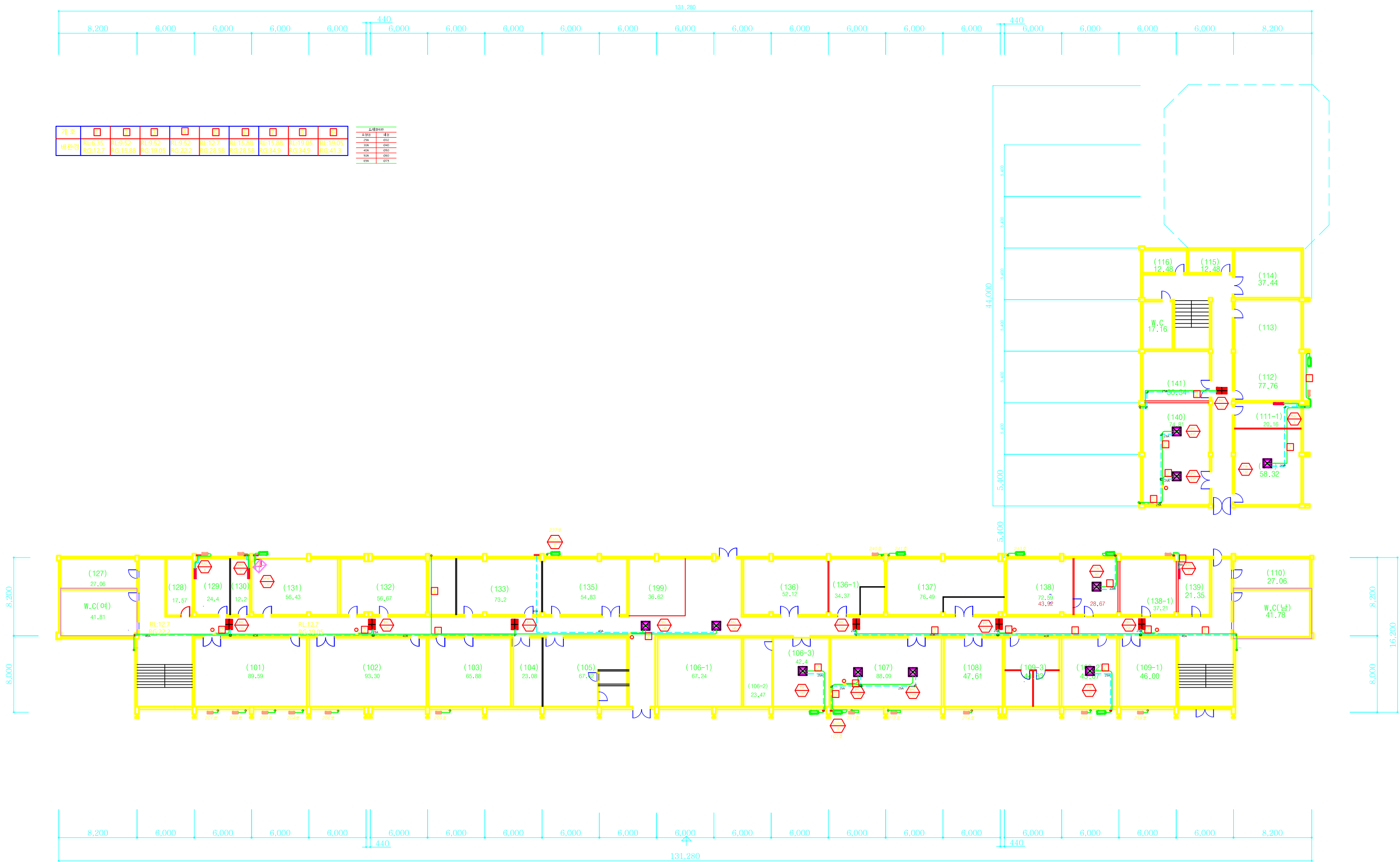
SCALE

SHEET NO.



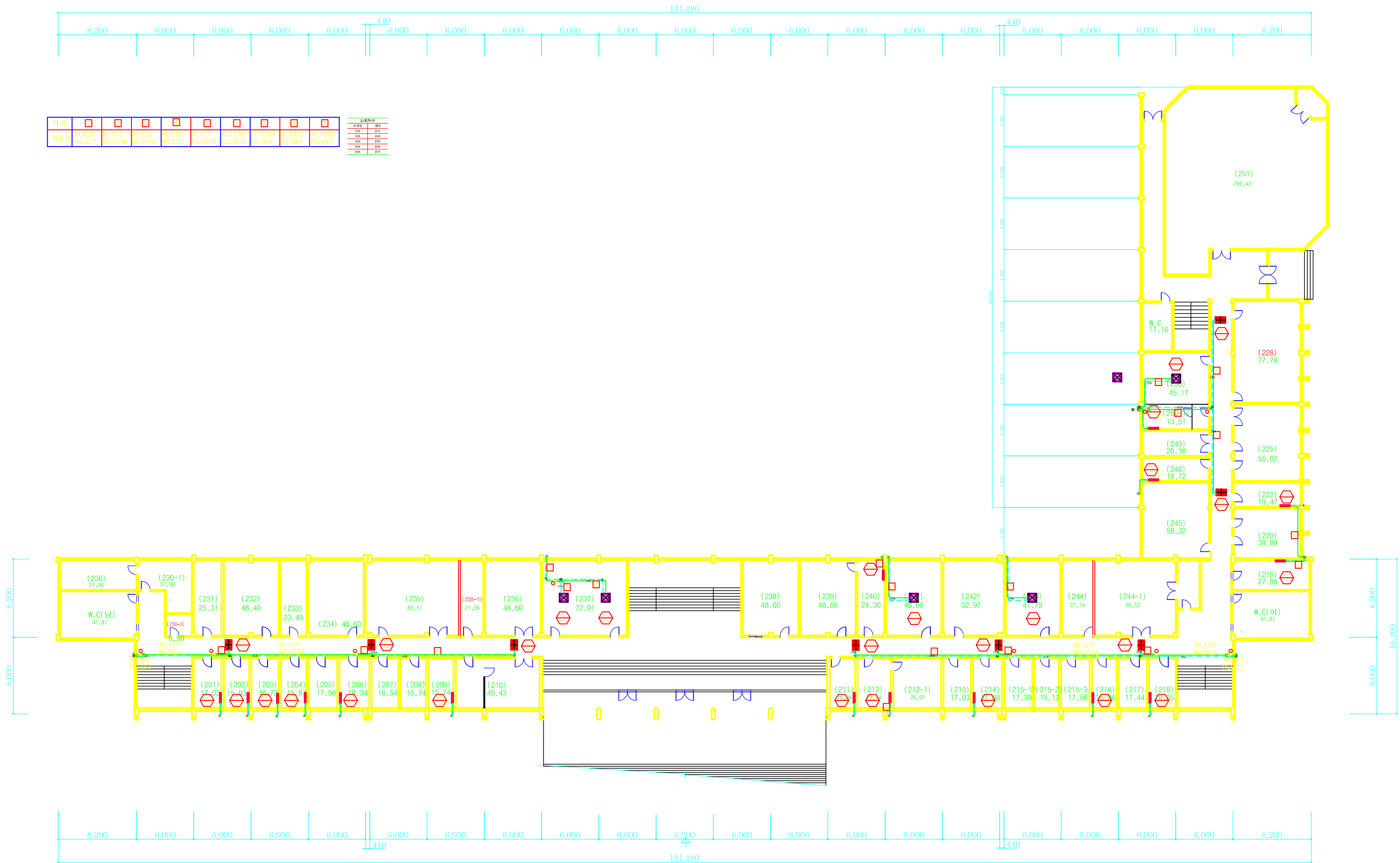
아주대 학교





원천관 1st FLOOR PLAN

PROJECT NO.	PROJECT TITLE	DRAWN BY	APPROVED BY	NOTE	REVISION	NAME OF DRAWING	SCALE	DATE	SHEET NO.	아주대학교
	아주대학교 원천관 평면도	CHECKED BY				원천관 1층 평면도				



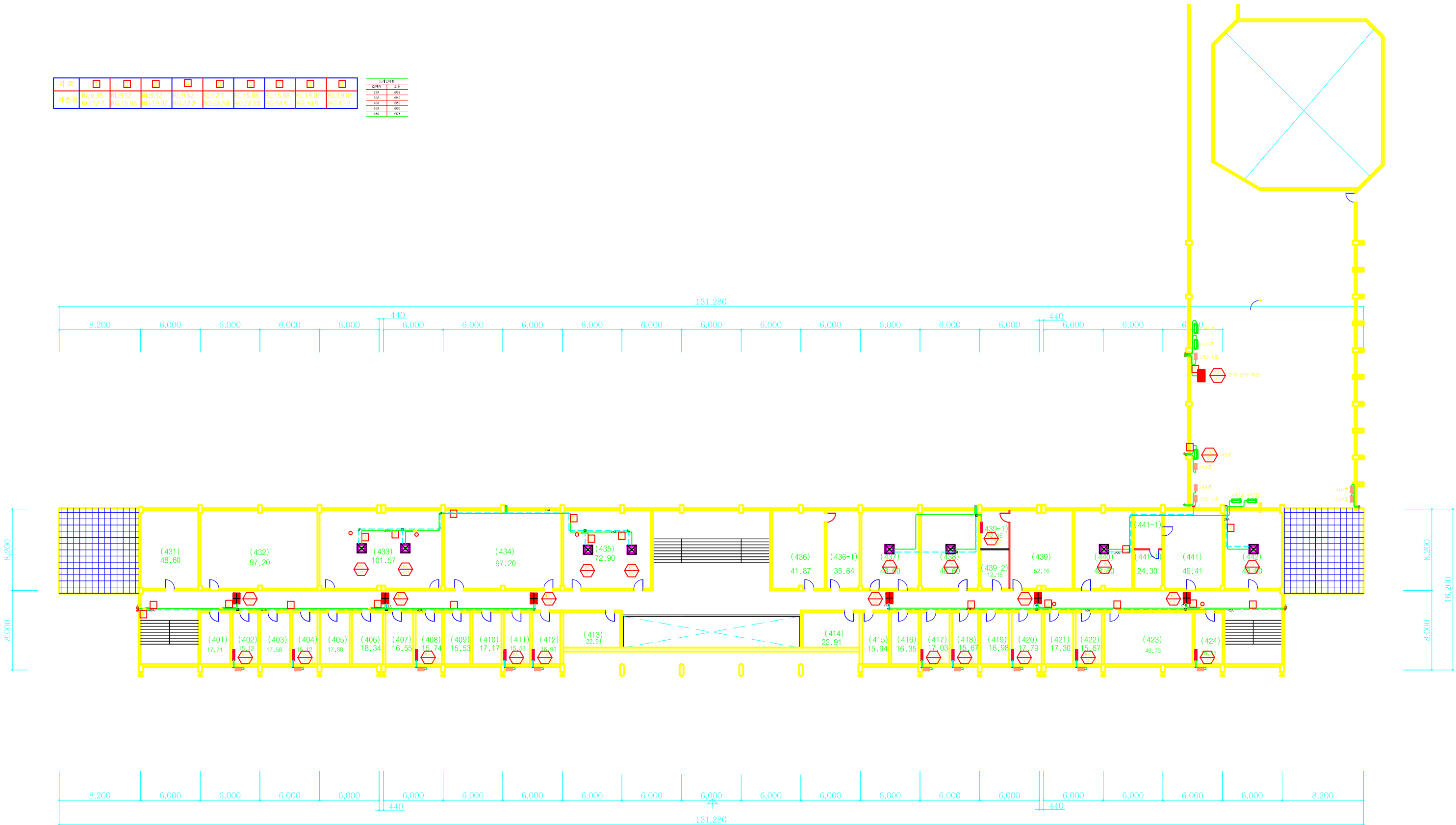
2nd FLOOR PLAN/공사전

PROJECT NO.	PROJECT TITLE	DRAWN BY	APPROVED BY	NOTE	REVISION	NAME OF DRAWING	아주대학교		
	아주대학교 원천관 평면도	CHECKED BY				원천관 2층 평면도			
						SCALE	DATE	SHEET NO.	



기호	1	2	3	4	5	6	7	8	9
배관경	RL6.35 RG12.7	RL9.52 RG15.88	RL9.52 RG19.05	RL9.52 RG22.2	RL12.7 RG28.58	RL15.88 RG28.58	RL15.88 RG34.9	RL19.05 RG34.9	RL19.05 RG41.3

공칭구경	
25A	Ø25
32A	Ø32
40A	Ø40
50A	Ø50
63A	Ø63



원천관 4th FLOOR PLAN

PROJECT NO.	PROJECT TITLE 아주대학교 원천관 평면도	DRAWN BY	APPROVED BY	NOTE _____ _____ _____	REVISION _____ _____ _____	NAME OF DRAWING 원천관 4층 평면도			아주대학교
		CHECKED BY				SCALE	DATE	SHEET NO.	







PROJECT

EHP 냉난방 공사

아주대학교 원천관 강당 냉난방설비 개선공사

2024. 11.

장 비 일 램 표

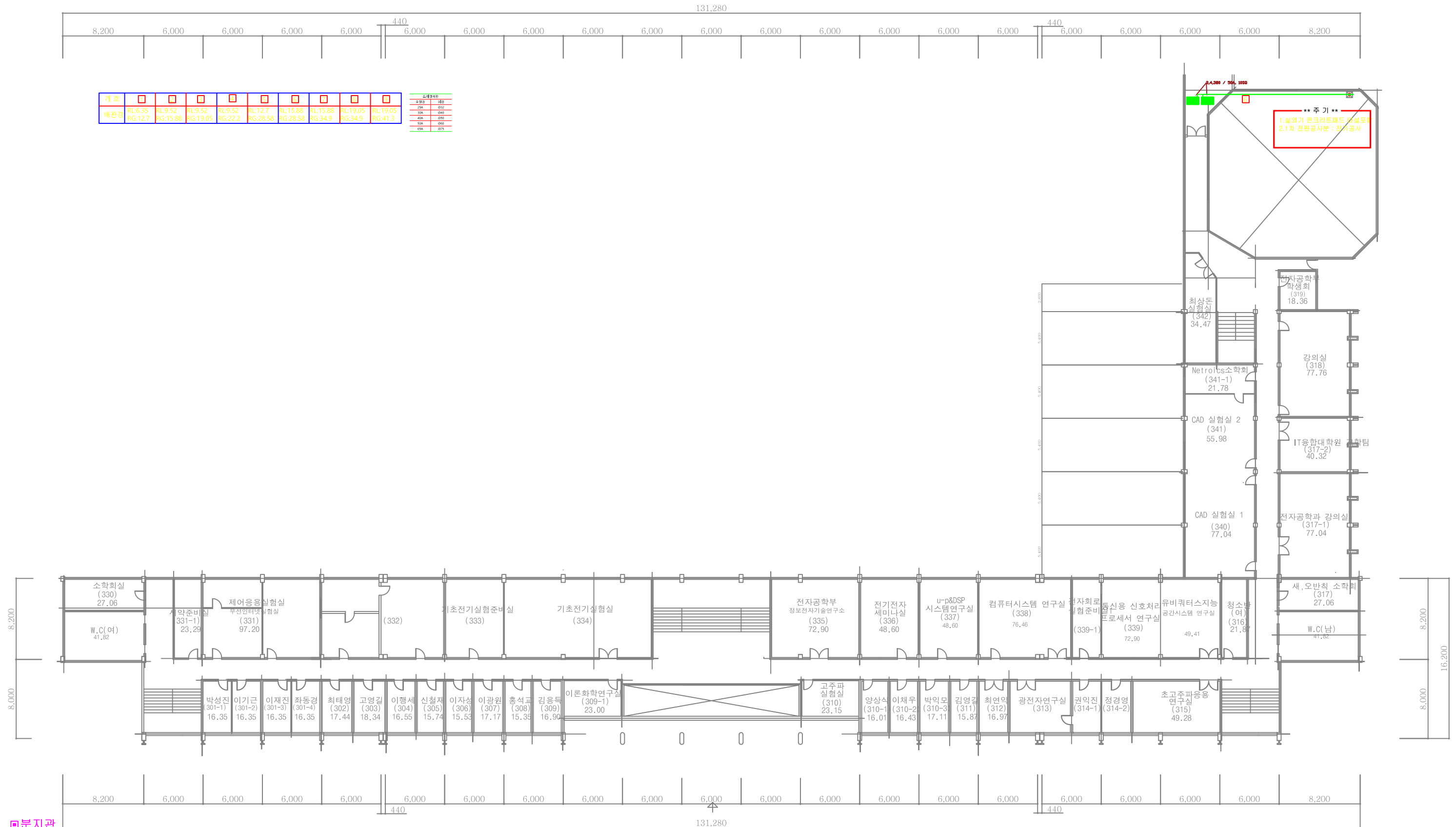
■ LG 시스템에어컨 실내기																									
장비번호	분 류	모 델 명	수 량 (대)	정격냉방능력	정격난방능력	전 원 (상, 선식, V, Hz)	정격소비전력 (kW)		운전전류 (A)		송풍기			제품중량 (kg)	접속구경(mm)			본체치수(mm) W x H x D	판넬치수(mm) W x H x D	통신선(mm²) VCTF-SB	전원선(mm²) H07RN-F	누전차단기		비 고	
				(W)	(W)		냉방	난방	냉방	난방	풍량(CMM)	기외정압(mmAq)	정격출력(W)		액관	가스관	드레인관					규격	수량		
IAC-72H	바닥상치형	RNW0720H2S	10	7,200	8,100	1, 2, 220, 60	0.08	0.08	0.25	0.25	18.0/16.0/14.0	-	19 x 2	33.5	9.52	15.88	20	1,345 x 635 x 203	-	0.75 ~ 1.5	2.5	-	-		
IAC-290P	도출형 스탠드형	RNW2900P2S	2	29,000	32,600	1, 2, 220, 60	0.40	0.40	2.30	2.30	68/61/-/50	-	700	113	9.52	22.2	19	1,050 x 1,880 x 495	-	0.75 ~ 1.5	4.0				
합 계			12																						
* 수량을 제외한 소비전력등의 제품사양은 한대기준임. *4Way 일반형 제품은 인공지능(공기청정,인체감지), 연동 및 습도센서 적용 가능.																									

■ 시스템에어컨 실외기 (슈프림 AI)																												
장비번호	분 류	분 류 (모델명)	수 량 (대)	냉방능력	난방능력		전 원 (상, 선식, V, Hz)	냉난방 효 율 (EER)	소 비 효 율 등 급	소비전력(kW)			운전전류	송풍기			냉매	제품중량	배관경		본체치수		연결전선 (mm²)		누전차단기		비 고	
				정격 (W)	정격 (W)	-15°C (W)				최대	형식	풍량	정격 출력	액관	가스관	W x H x D			전원선	통신선	규격	수량						
				정격 (W)	통합	정격 (W)				통합	-15°C (W)	(A)	(CMM)	(kW)	(mm)	(mm)			(mm)	H07RN-F	VCTF-SB	(A)	(대)					
OAC-10		RPUW222X9E	1	64,000	72,000	58,500	3, 4, 380, 60	6.71	1	18.8	4.3	16.4	19.5	25.3	56.0	프로펠러식	215x2	1.5×2	R410A	370x1	15.88	28.58	(1,640x1,745x760) x 1	10.0×5C	0.75~1.5×2C	60		
OAC-11		RP-W262X9E	1	75,400	84,900	73,200	3, 4, 380, 60	-	-	19.25	-	19.45	-	34.6	60.0	프로펠러식	220x1 +160x2	1.2×1 +0.9×2	R410A	211+284	19.05	34.9	(930x1,745x760) x 1 + (1,240x1,745x760) x 1	16.0×5C	0.75~1.5×2C	75		
합 계			2																									
* 수량을 제외한 소비전력등의 제품사양은 한대기준임.																												

PROJECT NO.	PROJECT TITLE	DRAWN BY	APPROVED BY	NOTE	REVISION	NAME OF DRAWING			아주대 학교
	아주대학교 원천관 강당 냉난방 개선공사	CHECKED BY				장비일람표			
						SCALE	DATE	SHEET NO.	
						A3 : NONE A1 : NONE		M-01	







- ☐분지관
- \* H1 : PBL-1601H2
  - \* H2 : PBL-3501H2
  - \* H3 : PBL-7001H2
  - \* H4 : PBL-8701H2

☐배관표시

기 호	A	B	C	D	E	F	G	H	I
배관경	RL:6.35 RG:12.7	RL:9.52 RG:15.88	RL:9.52 RG:19.05	RL:9.52 RG:22.2	RL:12.7 RG:28.58	RL:15.88 RG:28.58	RL:15.88 RG:34.9	RL:19.05 RG:34.9	RL:19.05 RG:41.3

지상3층 냉난방 배관평면도

SCALE = 1 : 400(A3)  
SCALE = 1 : 200(A1)

PROJECT NO.	PROJECT TITLE	DRAWN BY	APPROVED BY	NOTE	REVISION	NAME OF DRAWING		아주대학교
	아주대학교 원천관 강당 냉난방 개선공사	CHECKED BY				지상3층 냉난방 배관평면도		
						SCALE A3 : 1/400 A1 : 1/200	DATE	



PROJECT

EHP 냉난방 공사

아주대학교 동관 냉난방설비 개선공사

2024. 11.

장 비 일 람 표

■ LG 시스템에어컨 SINGLE 인버터 벽걸이 (냉난방절환형)																				
장비번호	분 류	모 델 명	수 량 (대)	냉방능력	난방능력	전 원 (상, 선식, V, Hz)	냉 방 효 율 (EER)	소 비 효 율 등 급	소비전력(kW)		운전전류(A)		본체치수	제품중량 (kg)	냉매	배관경			전원방식	비 고
				정격/최소	정격/최소				냉방	난방	냉방	난방	W x H x D			액관	가스관	표준길이		
				(W)	(W)				정격/최소	정격/최소	정격/최소	정격/최소	(mm)			(mm)	(mm)	(m)		
RAC-3	벽걸이형 냉난방 절환형	SW11EJ1WAS	3	4,700/1,490	5,600/1,700	1, 220, 60	5.73	3	1.25/0.25	1.44/0.35	5.8/2.8	6.8/2.6	998x330x210 870x650x330	11.4 45.7	R410A	6.35	12.7	5	실내인입	
RAC-4		SW13EJ1WAS	3	5,200/1,574	6,300/1,700	1, 220, 60	6.49	3	1.40/0.256	1.74/0.35	6.7/2.8	8.2/2.6	998x330x210 870x650x330	11.4 45.7	R410A	6.35	12.7	5	실내인입	
RAC-5		SW16BDKWMS	8	6,500/1,650	7,600/2,690	1, 220, 60	6.18	3	2.01/0.45	2.25/0.53	9.3/3.4	10.4/4.1	998x330x210 870x800x320	11.3 53.0	R410A	9.52	15.88	5	실외인입	
합 계			14																	
* 수량을 제외한 소비전력등의 제품사양은 한대기준임.																				

■ LG 시스템에어컨 SINGLE 천장형카세트 (냉난방절환형) - 인공지능 3.0 듀얼베인 1등급																											
장비번호	분 류	분 류 (HP)	수 량 (대)	냉방능력	난방능력		전 원 (상, 선식, V, Hz)	소 비 효 율 등 급	소비전력(W)		운전전류	송풍기		제품중량	냉매	배관경			최대 배관길이 (m)	최고 배관낙차 (m)	본체치수 W x H x D (mm)	관별치수 W x H x D (mm)	연결전선 (mm²)		누전차단기		비 고
				최소/정격/최대 (W)	최소/정격/최대 (W)	저온(-10℃) (W)			최대 (A)	형식	풍량 (CMM)	(kg)	액관 (mm)			가스관 (mm)	드레인 (mm)	메인전원선					통신선 H07RN-F H07RN-F	규격 (A)	수량 (대)		
				냉방	난방	최대																					
TW-110	4WAY 인공지능 3.0	TW1102A9UR	5	4,500/11,000/16,800	6,600/13,200/20,200	-	3, 380, 60	1	700/2,550/5,630	1,150/2,850/6,230	12.0	Turbo Fan Propeller	30/24/21 60×2	28.0 87.0	R410A	9.52	15.88	32	75	30	840x288x840 950x1,380x330	950x35x950 -	2.5 x 5C	1.0 x 4C	20		
TW-130		TW130PA9UR	1	4,800/13,000/17,100	6,300/15,000/21,000	-	3, 380, 60	1	700/3,750/5,500	1,100/3,850/6,280	14.0	Turbo Fan Propeller	32/27/23 60×2	28.0 95.0	R410A	9.52	15.88	32	75	30	840x288x840 950x1,380x330	950x35x950 -	2.5 x 5C	1.0 x 4C	20		
합 계			6																								
* 수량을 제외한 소비전력등의 제품사양은 한대기준임. *싱글 냉난방 4way 3.5HP이상 제품은 인공지능(공기청정,연체감지), 연동 및 습도센서 적용.																											

■ LG 시스템에어컨 실내기																									
장비번호	분 류	모 델 명	수 량 (대)	정격냉방능력		정격난방능력	전 원 (상, 선식, V, Hz)	정격소비전력 (kW)		운전전류 (A)		송풍기			제품중량 (kg)	접속구경(mm)			본체치수(mm)	관넨치수(mm)	통신선(mm <sup>2</sup> )	전원선(mm <sup>2</sup> )	누전차단기		비 고
				(W)	(W)	(W)		냉방	난방	냉방	난방	풍량(CMM)	기외정압(mmAq)	정격출력(W)		액관	가스관	드레인관	W x H x D	W x H x D	VCTF-SB	H07RN-F	규격	수량	
IAC-83T	4WAY 카세트 인공지능 3.0 UVnano	R-W0830A2U	5	8,300	9,300		1, 2, 220, 60	0.053	0.053	0.48	0.48	26 / 24 / 21	-	135	27.0	9.52	15.88	32	840 x 288 x 840	950 x 35 x 950	0.75~1.5×2C	2.5 x 3C			
IAC-110T		R-W1100A2U	2	11,000	12,400		1, 2, 220, 60	0.076	0.076	0.69	0.69	30 / 26 / 24	-	135	27.0	9.52	15.88	32	840 x 288 x 840	950 x 35 x 950	0.75~1.5×2C	2.5 x 3C			
합 계			7																						
* 수량을 제외한 소비전력등의 제품사양은 한대기준임. *4Way 일반형 제품은 인공지능(공기청정,연체감지), 연동 및 습도센서 적용 가능.																									

■ LG 시스템에어컨 상업용 실외기 - 냉난방절환형(R410A)																										
장비번호	분 류	모 델 명	수 량 (대)	냉방능력	난방능력	전 원 (상, 선식, V, Hz)	냉 방 효 율 (EER)	난 방 효 율 (COP)	소 비 효 율 등 급	소비전력		운전전류	송풍기			냉매	제품중량 (kg)	배관경		본체치수	연결전선 (mm²)		누전차단기		비 고	
				정격 (W)	정격 (W)		정격냉방 (kW)	정격난방 (kW)	최대 (A)	형식	풍량 (CMM)	정격 출력 (kW)	액관 (mm)	가스관 (mm)	W x H x D (mm)			전원선 H07RN-F	통신선 VCTF-SB	규격 (A)	수량 (대)					
OAC-6	상상	RPUW061S9S	1	16,000	18,000	3, 4, 380, 60	3.70	4.29	-	4.32	4.19	14.0	프로펠러식	80	0.198	R410A	72	9.52	19.05	950 x 834 x 330	2.5 x 5C	0.75~1.5 x 2C	20			
OAC-8S		RPUW081S9S	1	22,400	25,200	3, 4, 380, 60	2.97	2.97	1	7.47	6.40	21.0	프로펠러식	190	0.250x2	R410A	142	9.52	19.05	1,090 x 1,625 x 380	4.0 x 5C	0.75~1.5 x 2C	30			
합 계			2																							
* 수량을 제외한 소비전력등의 제품사양은 한대기준임.																										

■ 시스템에어컨 실외기 (슈프림 AI)																											
장비번호	분 류	분 류 (모델명)	수 량 (대)	냉방능력	난방능력			전 원 (상, 선식, V, Hz)	냉난방 효 율 (EERa)	소 비 효 율 등 급	소비전력(kW)				운전전류	송풍기		냉매	제품중량	배관경		본체치수	연결전선 (mm²)		누전차단기		비 고
				정격 (W)	정격 (W)	-15℃ (W)	정격				통합	정격	통합	-15℃ (A)	형식	풍량 (CMM)	정격 출력 (kW)			액관 (mm)	가스관 (mm)	W x H x D (mm)	전원선	통신선	규격 (A)	수량 (대)	
OAC-10	냉난방 절환형	RPUW102X9E	1	29,200	32,800	28,300	3, 4, 380, 60	7.23	1	6.5	2.0	7.2	9.6	13.4	26.0	프로펠러식	220x1	1.2×1	R410A	211x1	9.52	22.2	(930x1,745x760) x 1	4.0×5C	0.75~1.5×2C	30	
합 계				1																							
* 수량을 제외한 소비전력등의 제품사양은 한대기준임.																											

△

△

REV. DATE DESCRIPTION BY BY APP

ISSUES & REVISIONS

PROJECT TITLE

DRAWING TITLE

장비일람표

DRAWN

CHECK

APPR

DATE

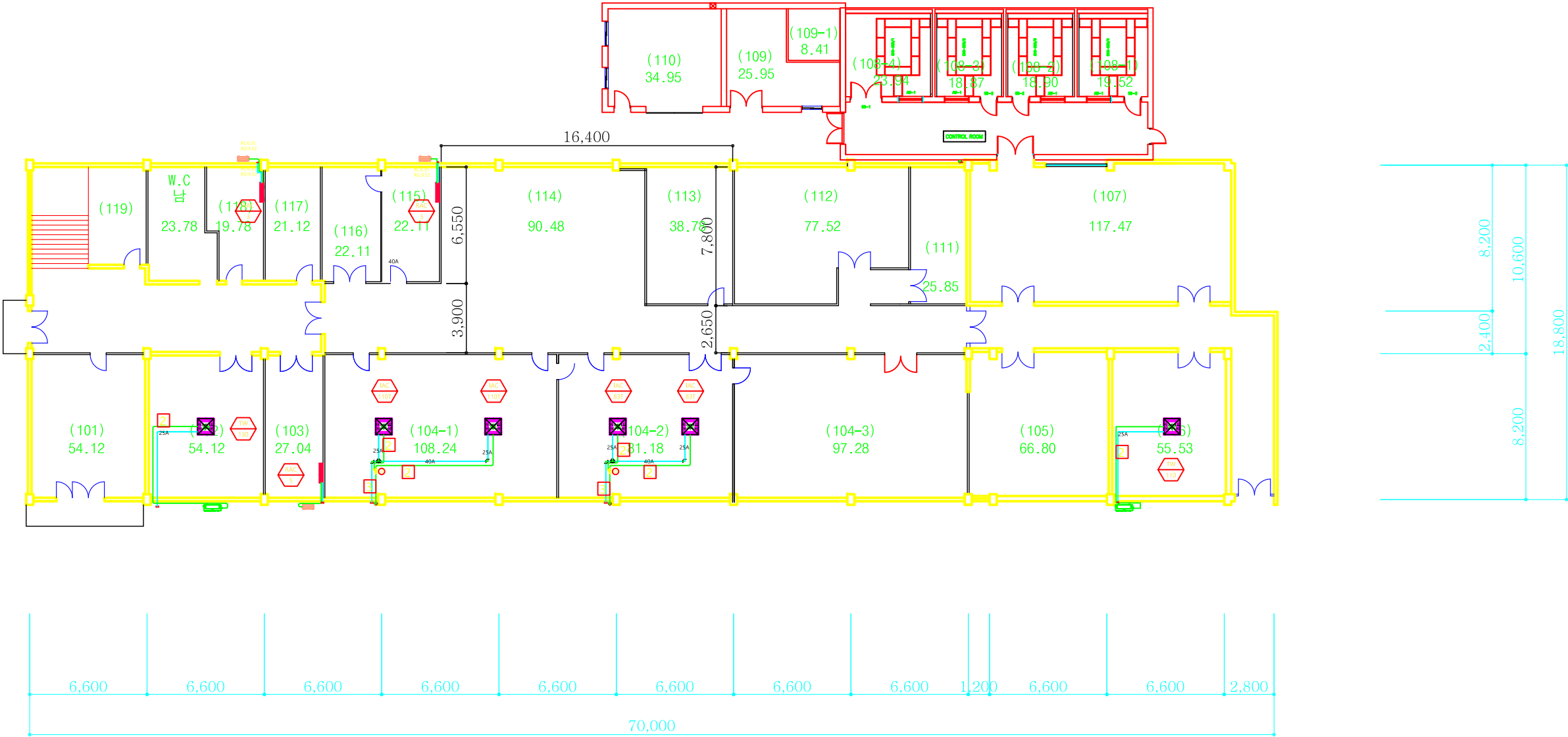
DRAWING NO.

SCALE

SHEET NO.

기 호	1	2	3	4	5	6	7	8	9
배관경	RL:6.35 RG:12.7	RL:9.52 RG:15.88	RL:9.52 RG:19.05	RL:9.52 RG:22.2	RL:12.7 RG:28.58	RL:15.88 RG:28.58	RL:15.88 RG:34.9	RL:19.05 RG:34.9	RL:19.05 RG:41.3

프테언배관	외경
25A	Ø32
30A	Ø40
40A	Ø50
50A	Ø60
65A	Ø75

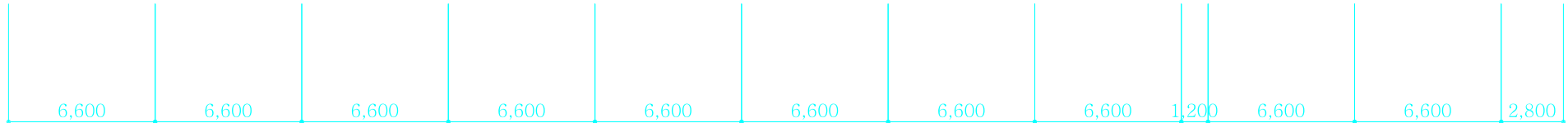
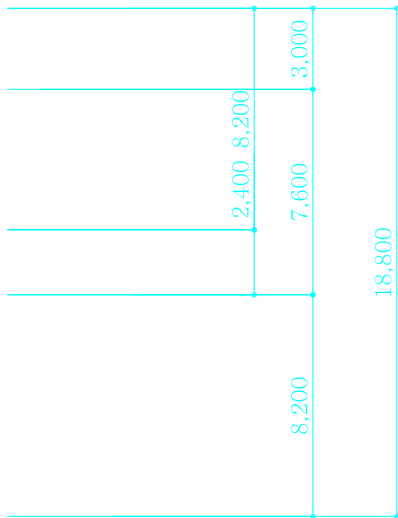
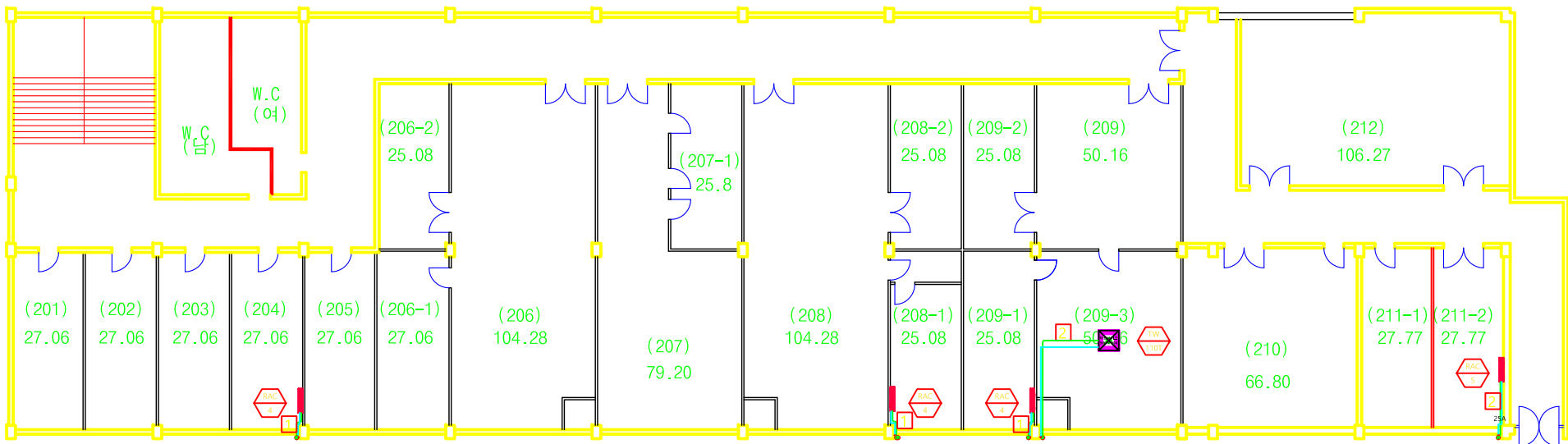
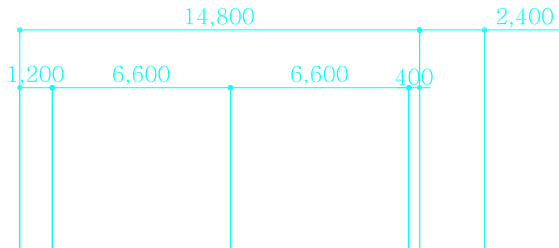


동관 1st FLOOR PLAN

PROJECT NO.	PROJECT TITLE  아주대학교 동관 평면도	DRAWN BY	APPROVED BY	NOTE	REVISION	NAME OF DRAWING			아주대학교
					동관 1층 평면도				
		CHECKED BY				SCALE	DATE	SHEET NO.	

기 호	1	2	3	4	5	6	7	8	9
배관경	RL:6.35 RG:12.7	RL:9.52 RG:15.88	RL:9.52 RG:19.05	RL:9.52 RG:22.2	RL:12.7 RG:28.58	RL:15.88 RG:28.58	RL:15.88 RG:34.9	RL:19.05 RG:34.9	RL:19.05 RG:41.3

드래잉배관	
호칭명	외경
25A	032
30A	040
40A	050
50A	060
65A	075

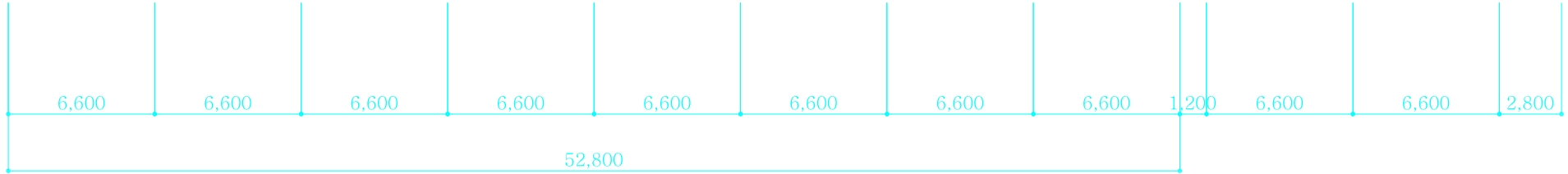
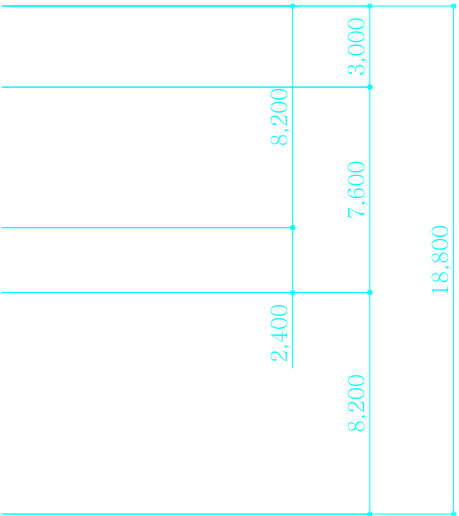
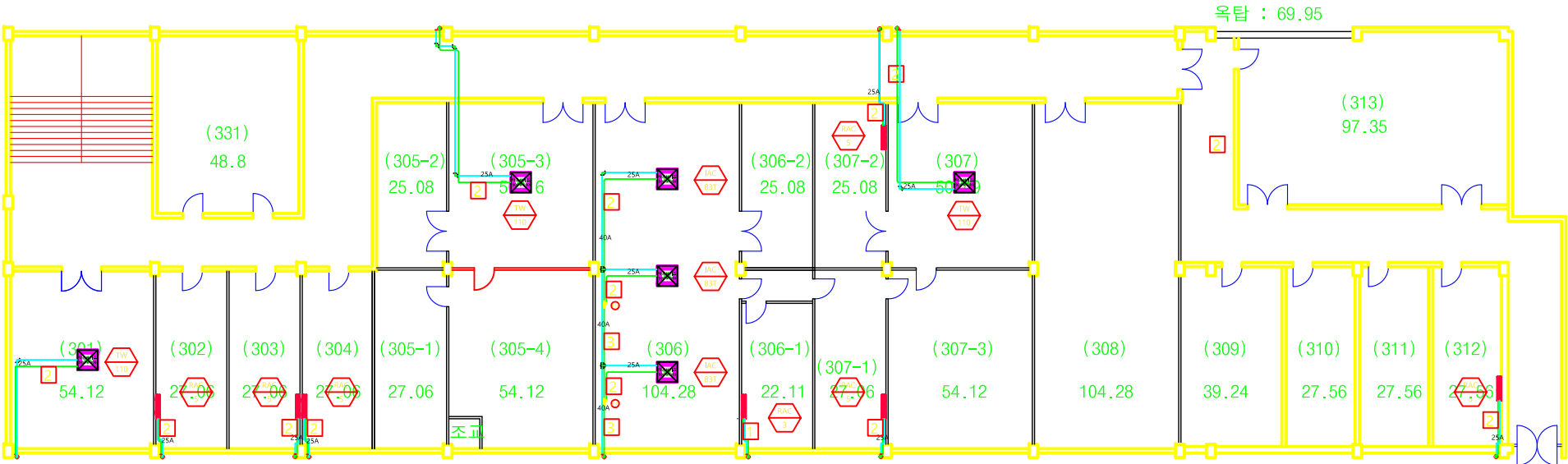
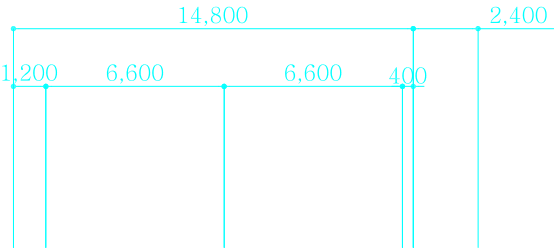


동관 2nd FL00R PLAN

PROJECT NO.	PROJECT TITLE 아주대학교 동관 평면도	DRAWN BY	APPROVED BY	NOTE _____ _____ _____	REVISION _____ _____ _____	NAME OF DRAWING 동관 1층 평면도			아주대학교
		CHECKED BY				SCALE	DATE	SHEET NO.	

기 호	1	2	3	4	5	6	7	8	9
배관경	RL:6.35 RG:12.7	RL:9.52 RG:15.88	RL:9.52 RG:19.05	RL:9.52 RG:22.2	RL:12.7 RG:28.58	RL:15.88 RG:28.58	RL:15.88 RG:34.9	RL:19.05 RG:34.9	RL:19.05 RG:41.3

표제면배관	배관경
25A	Ø32
30A	Ø40
40A	Ø50
50A	Ø60
65A	Ø75

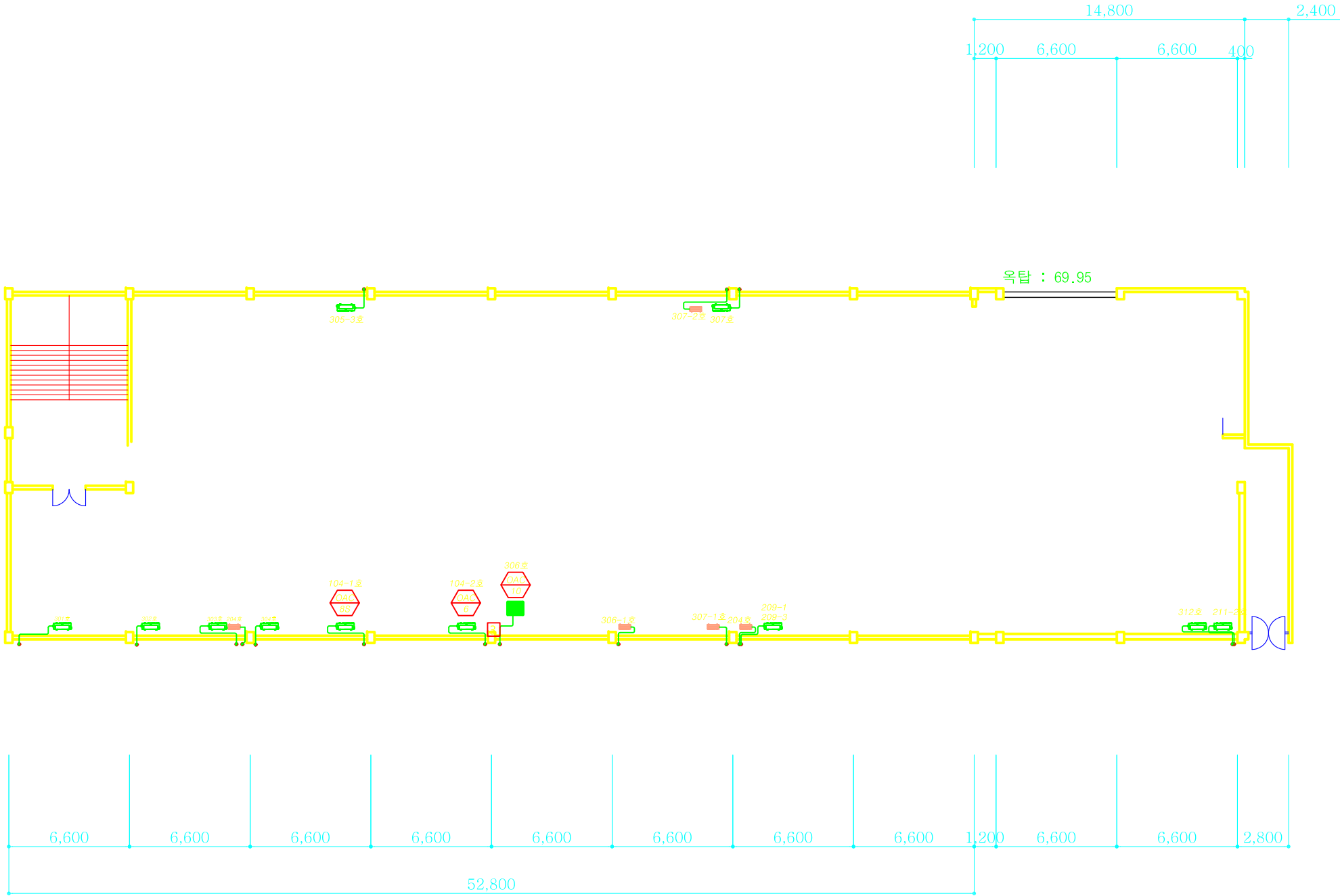


동관 3rd FL00R PLAN

PROJECT NO.	PROJECT TITLE 아주대학교 동관 평면도	DRAWN BY	APPROVED BY	NOTE _____ _____ _____	REVISION _____ _____ _____	NAME OF DRAWING 동관 1층 평면도			아주대학교
		CHECKED BY				SCALE	DATE	SHEET NO.	

기 호	1	2	3	4	5	6	7	8	9
배관경	RL:6.35 RG:12.7	RL:9.52 RG:15.88	RL:9.52 RG:19.05	RL:9.52 RG:22.2	RL:12.7 RG:28.58	RL:15.88 RG:28.58	RL:15.88 RG:34.9	RL:19.05 RG:34.9	RL:19.05 RG:41.3

표제인바관	
호칭	외경
25A	Ø32
30A	Ø40
40A	Ø50
50A	Ø60
65A	Ø75



동관 3rd FL00R PLAN

PROJECT NO.	PROJECT TITLE  아주대학교 동관 평면도	DRAWN BY	APPROVED BY	NOTE _____ _____ _____	REVISION _____ _____ _____	NAME OF DRAWING 동관 1층 평면도			아주대학교
		CHECKED BY				SCALE	DATE	SHEET NO.	





PROJECT

EHP 냉난방 공사

아주대학교 화공실험동 냉난방설비 개선공사

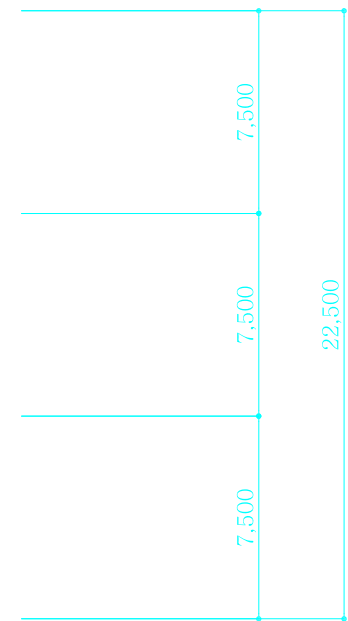
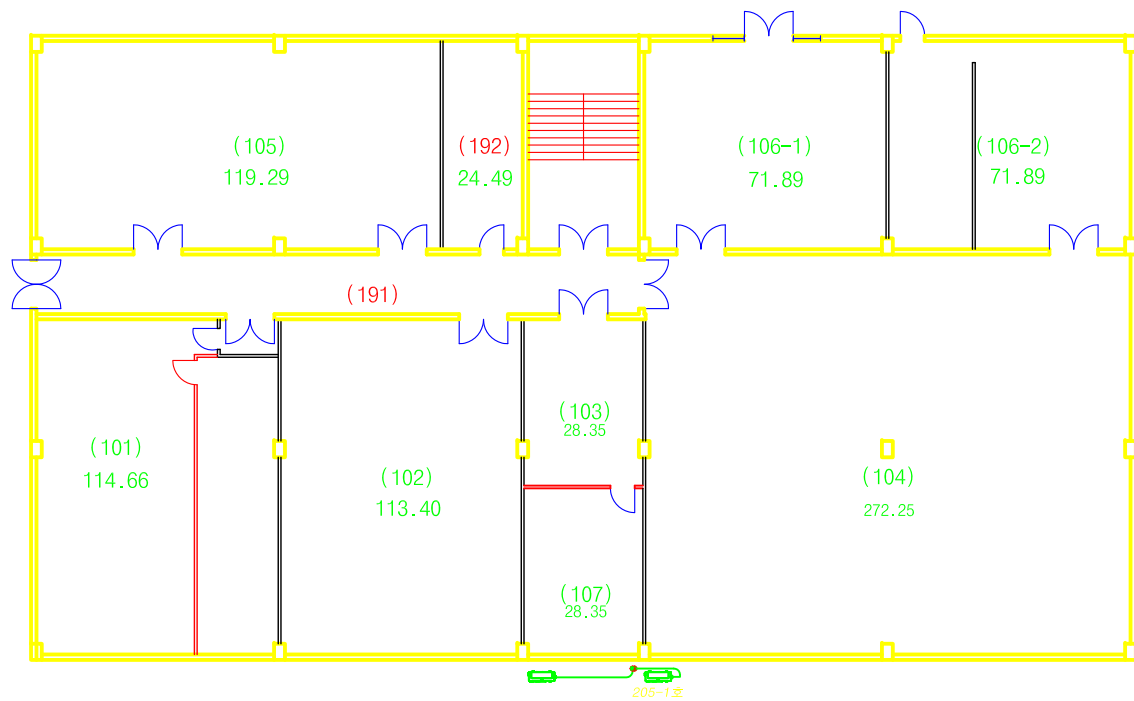
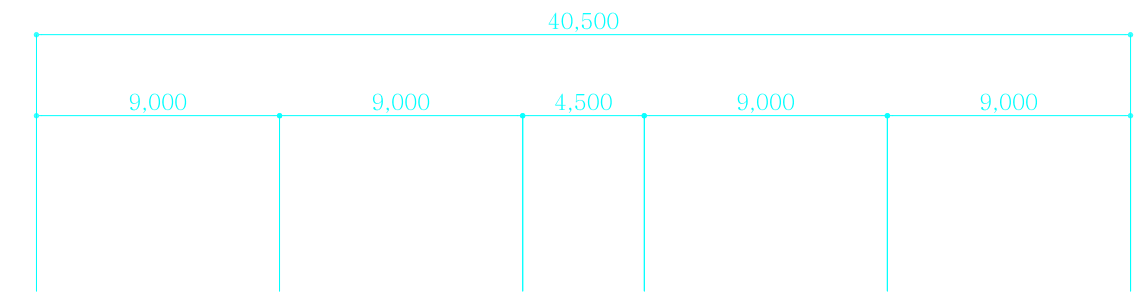
2024. 11.

장 비 일 랑 표

■ LG 시스템에어컨 SINGLE 천장형카세트 (냉난방절환형) - 인공지능 3.0 듀얼베인 1등급																														
장비번호	분 류	분 류 (HP)	수 량 (대)	냉방능력		난방능력		전 원 (상, 선식, V, Hz)	소 비 효 율 등 급	소비전력(W)		운전전류	송풍기		제품종량	냉매	배관경			최대 배관길이	최고 배관낙차	본체치수		판넬치수		연결전선 (mm²)		누전차단기		비 고
				최소/정격/최대	최소/정격/최대	저온(-10℃)	냉방			난방	최대		형식	풍량			액관	가스관	드레인			W x H x D	W x H x D	메인전원선	통신선	규격	수량			
				(W)	(W)	(W)	최소/정격/최대			최소/정격/최대	(A)	(CMM)	(kg)	(mm)	(mm)		(mm)	(m)	(m)	(mm)	(mm)	H07RN-F	H07RN-F	2.5 x 5C	1.0 x 4C	(A)	(대)			
TW-145	4WAY	TW145PA9UR	1	4,800/14,500/18,700	6,300/16,700/21,800	-	3, 380, 60	1	700/3,750/5,750	1,100/3,850/6,430	14.0	Turbo Fan Propeller	32/27/23 60×2	28.0 95.0	R410A	9.52	15.88	32	75	30	840x288x840 950x1,380x330	950x35x950 -	2.5 x 5C	1.0 x 4C	20					
합 계				1																										
* 수량을 제외한 소비전력등의 제품사양은 한대기준임. *상급 냉난방 4Way 3.5HP이상 제품은 인공지능(공기청정,인체감지), 연동 및 습도센서 적용.																														

■ LG 시스템에어컨 상업용 스탠드(프리미엄)																												
장비번호	분 류	모 델 명	수 량 (대)	냉방능력		전 원 (상, 선식, V, Hz)	냉 방 효 율 (EER)	소 비 효 율 등 급	소비전력(W)		운전전류	송풍기		제품중량	냉매	배관경			최대 배관길이	최고 배관낙차	본체치수		연결전선 (mm²)			누전차단기		비 고
				최소/정격/최대	최소/정격/최대				냉방	난방		최대	형식			풍량	액관	가스관			드레인	W x H x D	메인전원선	통신선	모터전원선	규격	수량	
				(W)	(W)				최소/정격/최대	최소/정격/최대	(A)	원심식	(CMM)	(mm)	(mm)	(mm)	(m)	(m)	(mm)	H07RN-F	H07RN-F	H07RN-F	(A)	(대)				
PAC-2	냉난방 절환 프리미엄	PW0721R2SR	1	3,000/7,200/9,500	3,600/8,500/10,800	1, 2, 220, 60	3.13	-	600/2,300/3,230	700/2,400/3,530	21		원심식	23.5/19/17/14	36.0	R410A	9.52	15.88	16	50	30	590x1,840x300	4.0 x 3C	1.0 x 4C	-	30		
합 계			1																									
* 수량을 제외한 소비전력등의 제품사양은 한대기준임.																												

△					
△					
REV.	DATE	DESCRIPTION	BY	BY	APP
ISSUES & REVISIONS					
PROJECT TITLE					
DRAWING TITLE					
장비일람표					
DRAWN		SCALE			
CHECK					
APPR		SHEET NO.			
DATE					
DRAWING NO.					

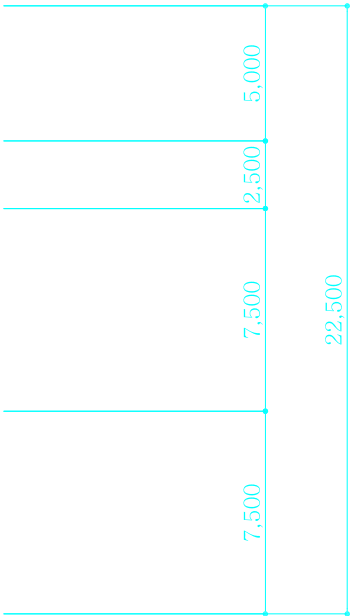
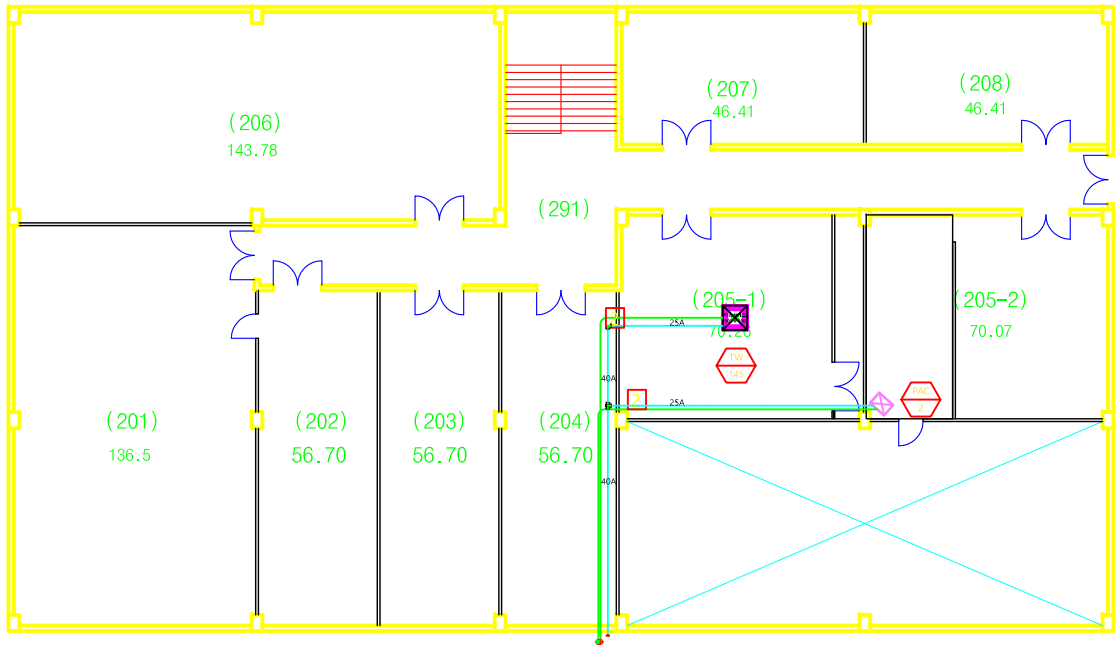
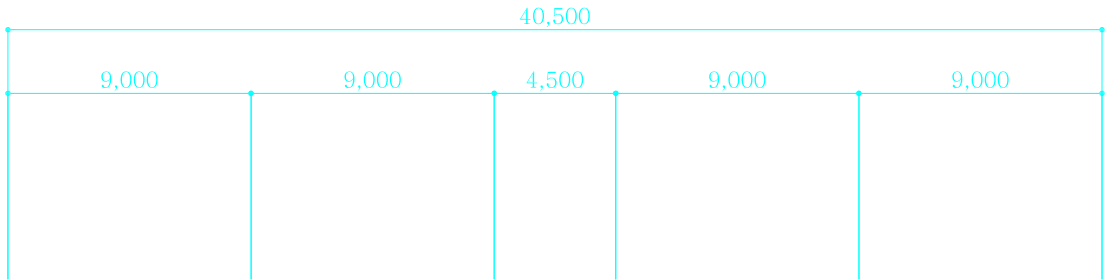


화공실험동 1st FL00R PLAN

PROJECT NO.	PROJECT TITLE  아주대학교 실험강의동 평면도	DRAWN BY	APPROVED BY	NOTE _____ _____ _____ _____	REVISION _____ _____ _____ _____	NAME OF DRAWING 실험강의동 1층 평면도			
		CHECKED BY				SCALE	DATE	SHEET NO.	

기 호	1	2	3	4	5	6	7	8	9
배관경	RL:6.35	RL:9.52	RL:9.52	RL:9.52	RL:12.7	RL:15.88	RL:15.88	RL:19.05	RL:19.05
	RG:12.7	RG:15.88	RG:19.05	RG:22.2	RG:28.58	RG:28.58	RG:34.9	RG:34.9	RG:41.3

드레인배관	
호칭명	의정
25A	032
30A	040
40A	050
50A	060
65A	075



지하층기관실 38.47

복도계단 130.19

화공실험동 2nd FL00R PLAN

PROJECT NO.	PROJECT TITLE 아주대학교 실험강의동 평면도	DRAWN BY	APPROVED BY	NOTE _____ _____ _____ _____	REVISION _____ _____ _____ _____	NAME OF DRAWING 실험강의동 2층 평면도			아주대학교 시 설 팀
		CHECKED BY				SCALE	DATE	SHEET NO.	



PROJECT

EHP 냉난방 공사

아주대학교 성호관 냉난방설비 개선공사

2024. 11.

장 비 일 람 표

■ LG 시스템에어컨 SINGLE 천장형카세트 (냉난방절환형) - 인공지능 3.0 듀얼베인 1등급																												
장비번호	분 류	분 류 (HP)	수 량 (대)	냉방능력		난방능력		전 원 (상, 선식, V, Hz)	소 비 효 율 등 급	소비전력(W)		운전전류	송풍기		제품중량	냉매	배관경			최대 배관길이 (m)	최고 배관낙차 (m)	본체치수 W x H x D (mm)	판넬치수 W x H x D (mm)	연결전선 (mm²)		누전차단기		비 고
				최소/정격/최대 (W)	최소/정격/최대 (W)	저온(-10℃) (W)	최대 (A)			형식	풍량 (CMM)	액관 (mm)	가스관 (mm)	드레인 (mm)			메인전원선	통신선	규격 (A)					수량 (대)				
																									최소/정격/최대	최소/정격/최대		
TW-145	4WAY	TW1452A9SR	1	4,800/14,500/18,700	6,300/16,700/21,800	-	3, 380, 60	1	700/3,750/5,750	1,100/3,850/6,430	14.0					R410A	9.52	15.88	32	75	30	840x288x840 950x1,380x330	950x35x950 -	2.5 x 5C	1.0 x 4C	20		
합 계			1																									
* 수량을 제외한 소비전력등의 제품사양은 한대기준임. *싱글 냉난방 4Way 3.5HP이상 제품은 인공지능(공기청정,인체감지), 연동 및 습도센서 적용.																												

■ LG 시스템에어컨 실내기																								
장비번호	분 류	모 델 명	수 량 (대)	정격냉방능력	정격난방능력	전 원 (상, 선식, V, Hz)	정격소비전력 (kW)		운전전류 (A)		송풍기			제품중량 (kg)	접속구경(mm)			본체치수(mm)	판넬치수(mm)	통신선(mm²)	전원선(mm²)	누전차단기		비 고
				(W)	(W)		냉방	난방	냉방	난방	풍량(CMM)	기외정압(mmAq)	정격출력(W)		액관	가스관	드레인관	W x H x D	W x H x D	VCTF-SB	H07RN-F	규격	수량	
IAC-72G	2WAY 카세트	R-W0721G2S	13	7,200	8,100	1, 2, 220, 60	0.03	0.03	0.30	0.30	14.5/12.4/10.3	-	37	18.1	9.52	15.88	32	830 x 225 x 600	1,100 x 33 x 690	0.75~1.5×2C	2.5 x 3C			
합 계			13																					
* 수량을 제외한 소비전력등의 제품사양은 한대기준임. *4Way 일반형 제품은 인공지능(공기청정,인체감지), 연동 및 습도센서 적용 가능.																								

■ 시스템에어컨 실외기 (슈프림 AI)																													
장비번호	분 류	분 류 (모델명)	수 량 (대)	냉방능력	난방능력		전 원 (상, 선식, V, Hz)	냉난방 효 율 (EERa)	소 비 효 율 등 급	소비전력(kW)					운전전류	송풍기			냉매	제품중량	배관경		본체치수	연결전선 (mm²)		누전차단기		비 고	
				정격 (W)	정격 (W)	-15℃ (W)				냉방	난방	난방저온	최대	형식	풍량 (CMM)	정격 출력 (kW)	액관 (mm)	가스관 (mm)			W x H x D (mm)	전원선-F	통신선 VCTF-SB	규격 (A)	수량 (대)				
										통합	통합	-15℃ (A)																	
OAC-10	냉난방 절환형	RPUW102X9E	2	29,200	32,800	28,300	3, 4, 380, 60	7.23	1	6.5	2.0	7.2	9.6	13.4	26.0	프로펠러식	220x1	1.2x1	R410A	211x1	9.52	22.2	(930x1,745x760) x 1	4.0×5C	0.75~1.5×2C	30			
OAC-12		RPUW122X9E	1	34,800	39,200	33,800	3, 4, 380, 60	6.80	1	8.9	2.5	9.4	12.2	16.4	28.0	프로펠러식	220x1	1.2x1	R410A	211x1	12.7	28.58	(930x1,745x760) x 1	4.0×5C	0.75~1.5×2C	30			
합 계			3																										
* 수량을 제외한 소비전력등의 제품사양은 한대기준임.																													

△

△

REV.	DATE	DESCRIPTION	BY	BY	APP
------	------	-------------	----	----	-----

ISSUES & REVISIONS

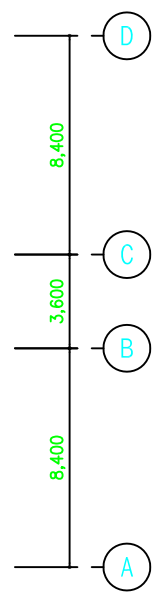
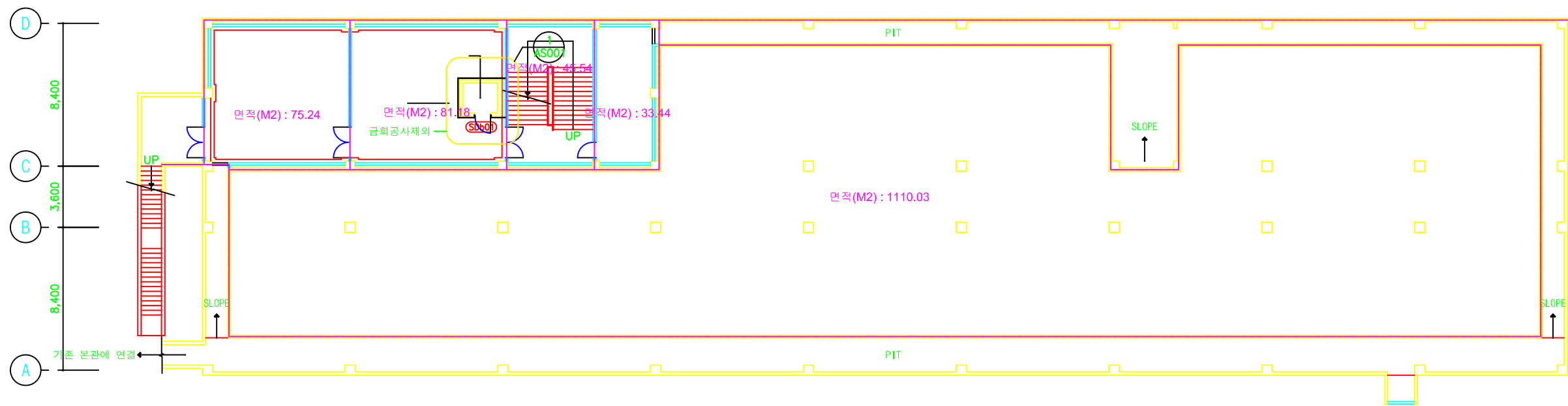
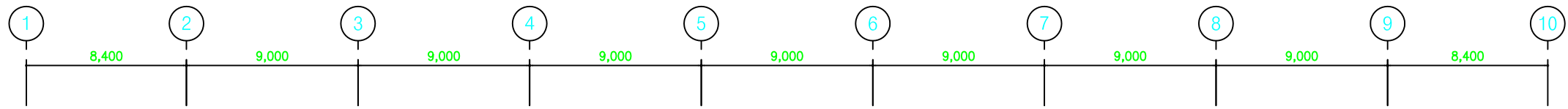
PROJECT TITLE

장비일람표

DRAWING TITLE

DRAWN	SCALE
CHECK	
APPR	SHEET NO.
DATE	

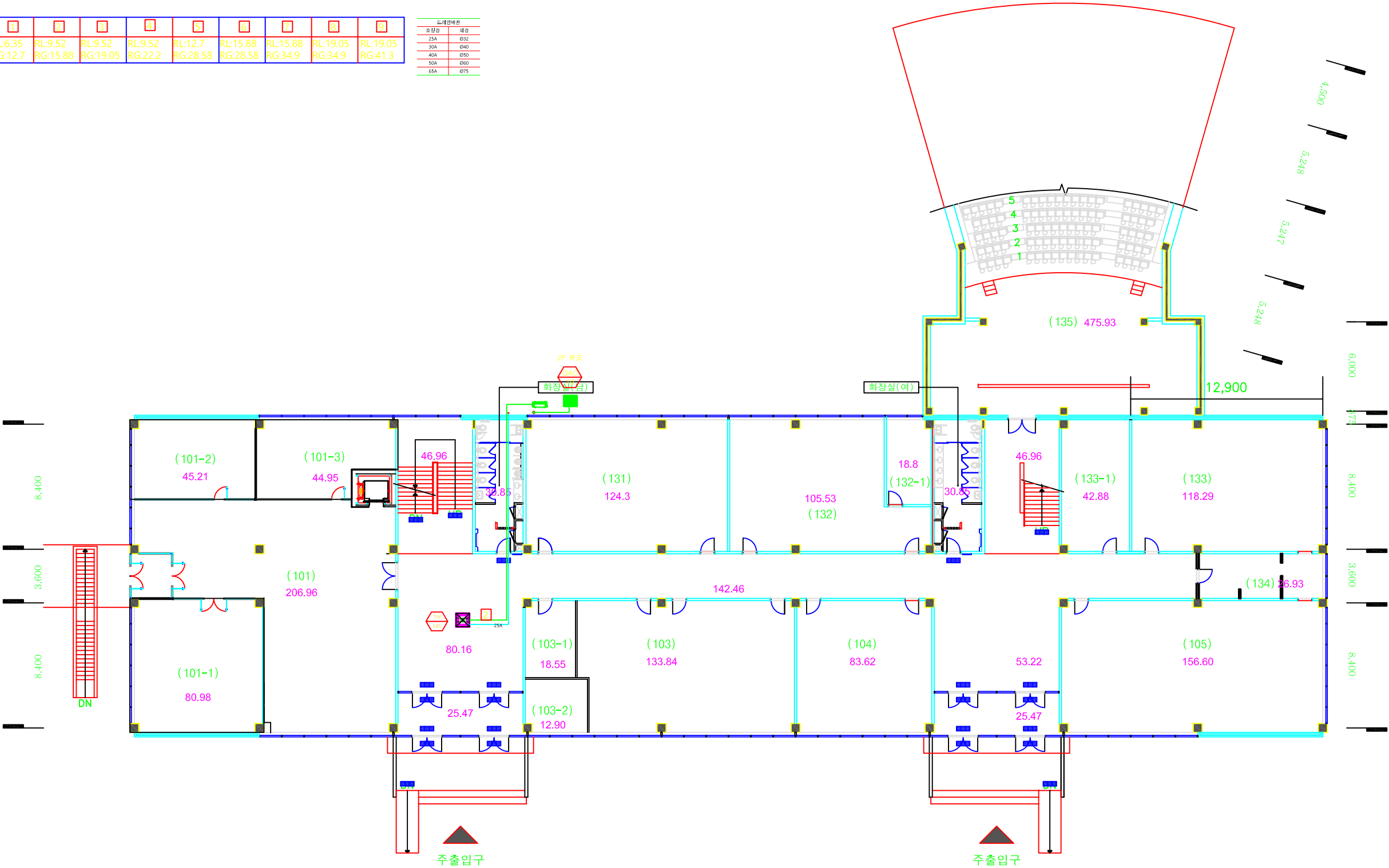
DRAWING NO.



1 지하1층 평면도 <변경후>  
축척 A1 1/150 A3 1/300

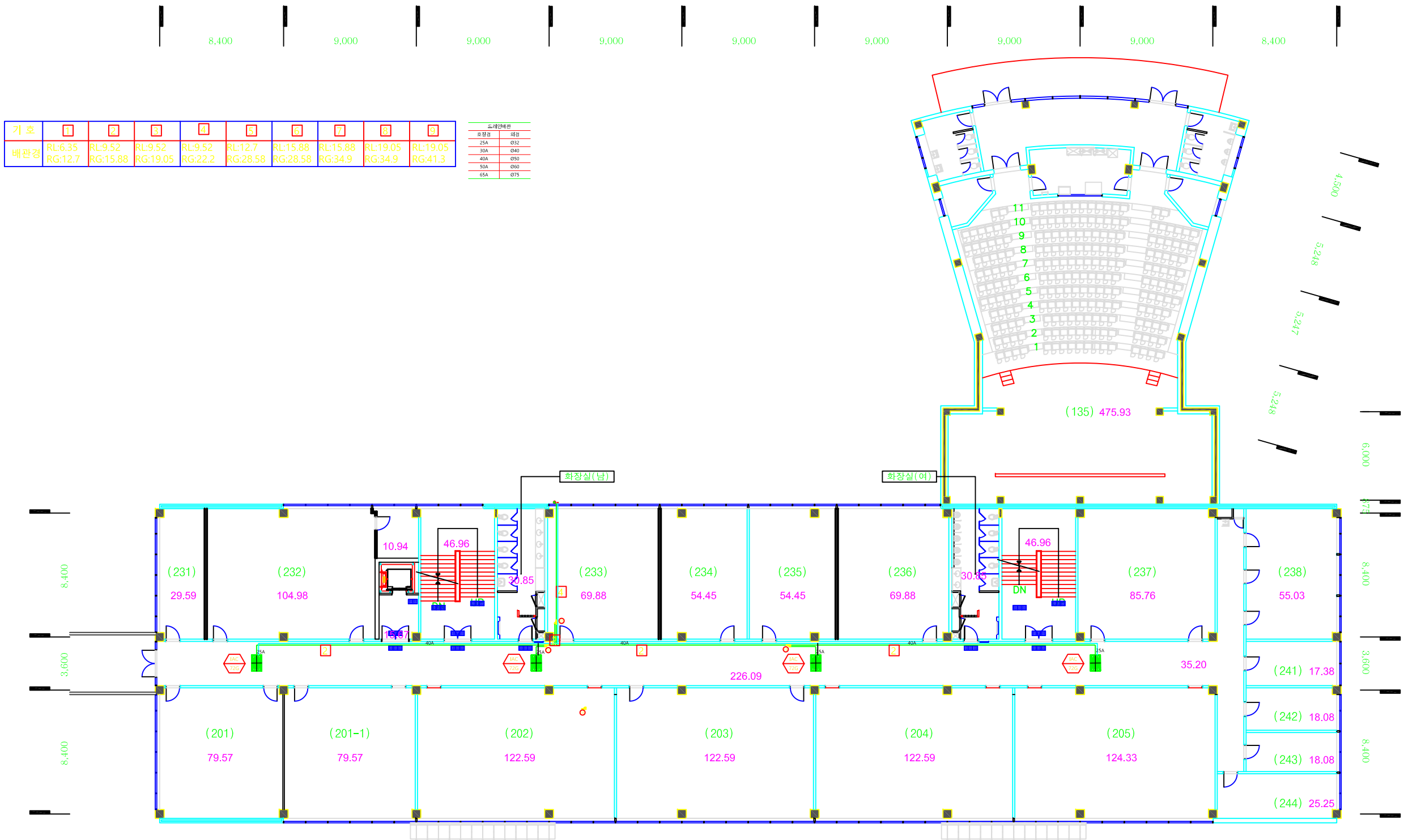
기 호	1	2	3	4	5	6	7	8	9
배관경	RL:6.35 RG:12.7	RL:9.52 RG:15.88	RL:9.52 RG:19.05	RL:9.52 RG:22.2	RL:12.7 RG:28.58	RL:15.88 RG:28.58	RL:15.88 RG:34.9	RL:19.05 RG:34.9	RL:19.05 RG:41.3

드레인배관	
호랑당	배관
25A	Ø32
30A	Ø40
40A	Ø50
50A	Ø60
65A	Ø75



지상1층 평면도



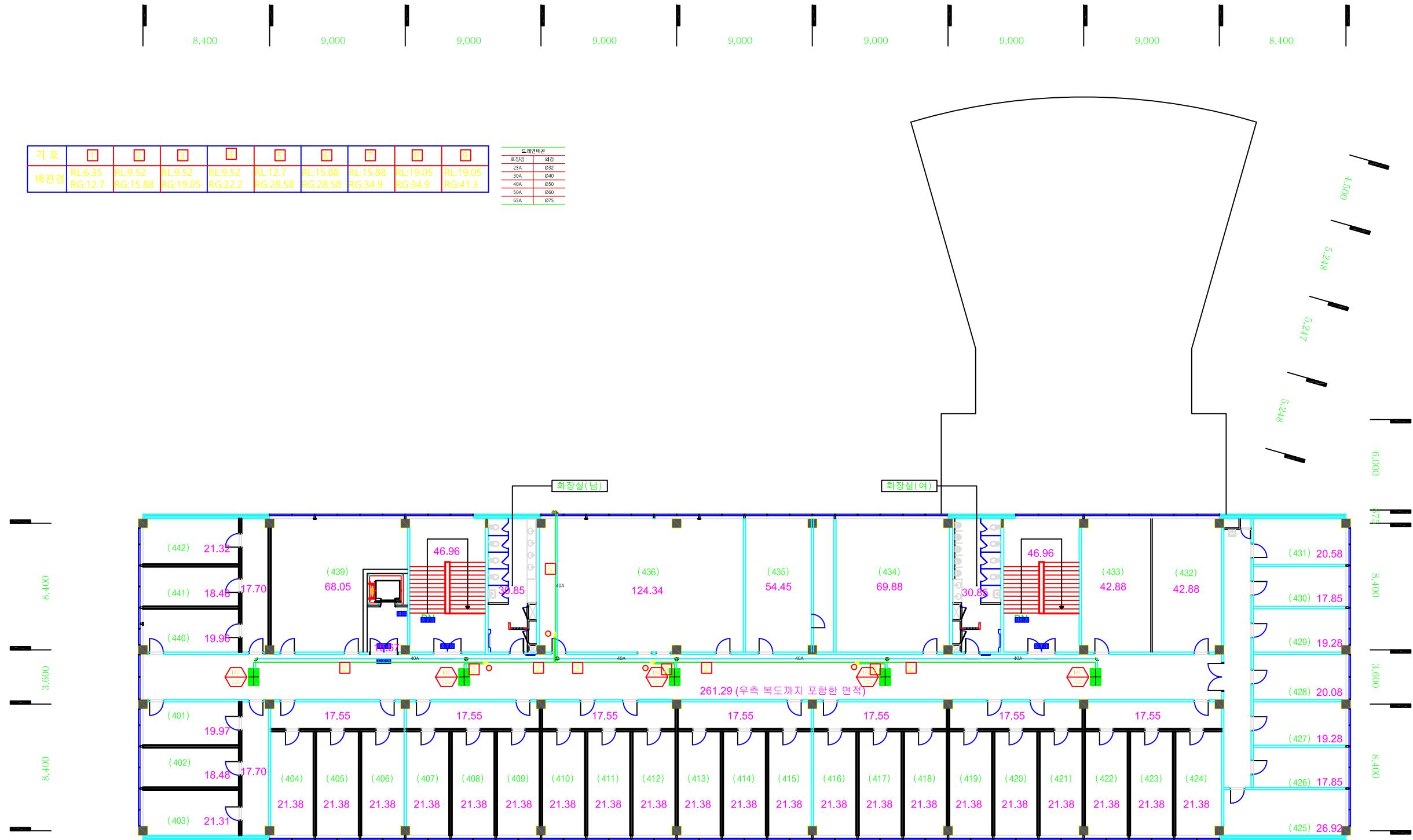


기 호	1	2	3	4	5	6	7	8	9
배관경	RL:6.35 RG:12.7	RL:9.52 RG:15.88	RL:9.52 RG:19.05	RL:9.52 RG:22.2	RL:12.7 RG:28.58	RL:15.88 RG:28.58	RL:15.88 RG:34.9	RL:19.05 RG:34.9	RL:19.05 RG:41.3

구분	구분
25A	Ø32
30A	Ø40
40A	Ø50
50A	Ø60
65A	Ø75

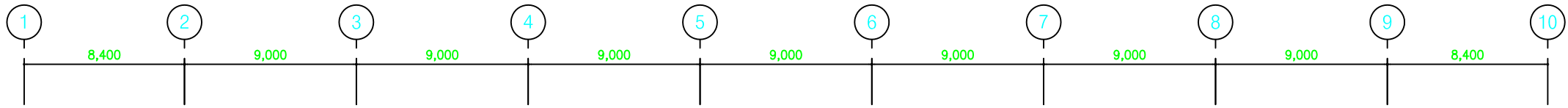
지상2층 평면도





## 지상4층 평면도

1/300



기 호	1	2	3	4	5	6	7	8	9
배관경	RL:6.35 RG:12.7	RL:9.52 RG:15.88	RL:9.52 RG:19.05	RL:9.52 RG:22.2	RL:12.7 RG:28.58	RL:15.88 RG:28.58	RL:15.88 RG:34.9	RL:19.05 RG:34.9	RL:19.05 RG:41.3

도배강재표	
호칭	외경
25A	Ø32
30A	Ø40
40A	Ø50
50A	Ø60
65A	Ø75

