

아주대학교 국제교류팀

# 2021 파란사다리

# 파란사다리 프로그램

01



## 파란사다리 프로그램이란 ?

- 교육부와 한국장학재단에서 2018년부터 3년간 시행하는 취약계층 해외연수 지원 사업으로 전국 1,200명의 학생을 파견 예정 (20년 사업 중단으로, 21년 사업 수행 권한 승계)
- 어려운 환경에도 불구하고 자기 개발과 진로 개척에 꿈과 열정을 지닌 대학생에게 해외연수 경험을 지원하는 국고 지원 사업 (기초 ~ 지원 5구간)
- 국고 지원 70 % & + 아주대학교 지원 30 % (아주대 지원금은 전액 외부 기부금)
- 전국 20개의 주관 대학 선정
- 20개의 각 주관대학에서 타교생 20% 이상 선발 권장 (최소 15%)
- 아주대는 본교생 48명 + 타교생 12명(20%) 선발 예정

# 아주대학교 파란사다리

02



사회적 이동성  
(Social Mobility)  
제고



전액 장학



세계 최고 명문대학  
수준 높은 교육 기회

교육의 사다리 체계 구축

## 고강도 집중 · 통합 교육 프로그램

- 단기간 동안 강도 높은 맞춤형 몰입 어학 프로그램
- 더욱 강화된 사전교육 및 사후 관리의 통합 교육 프로그램 관리

### 사전교육

- 참가자 진단(성격, 진로)
- 기초소양교육, 특강
- 언어교육 등



### 프로그램 참여

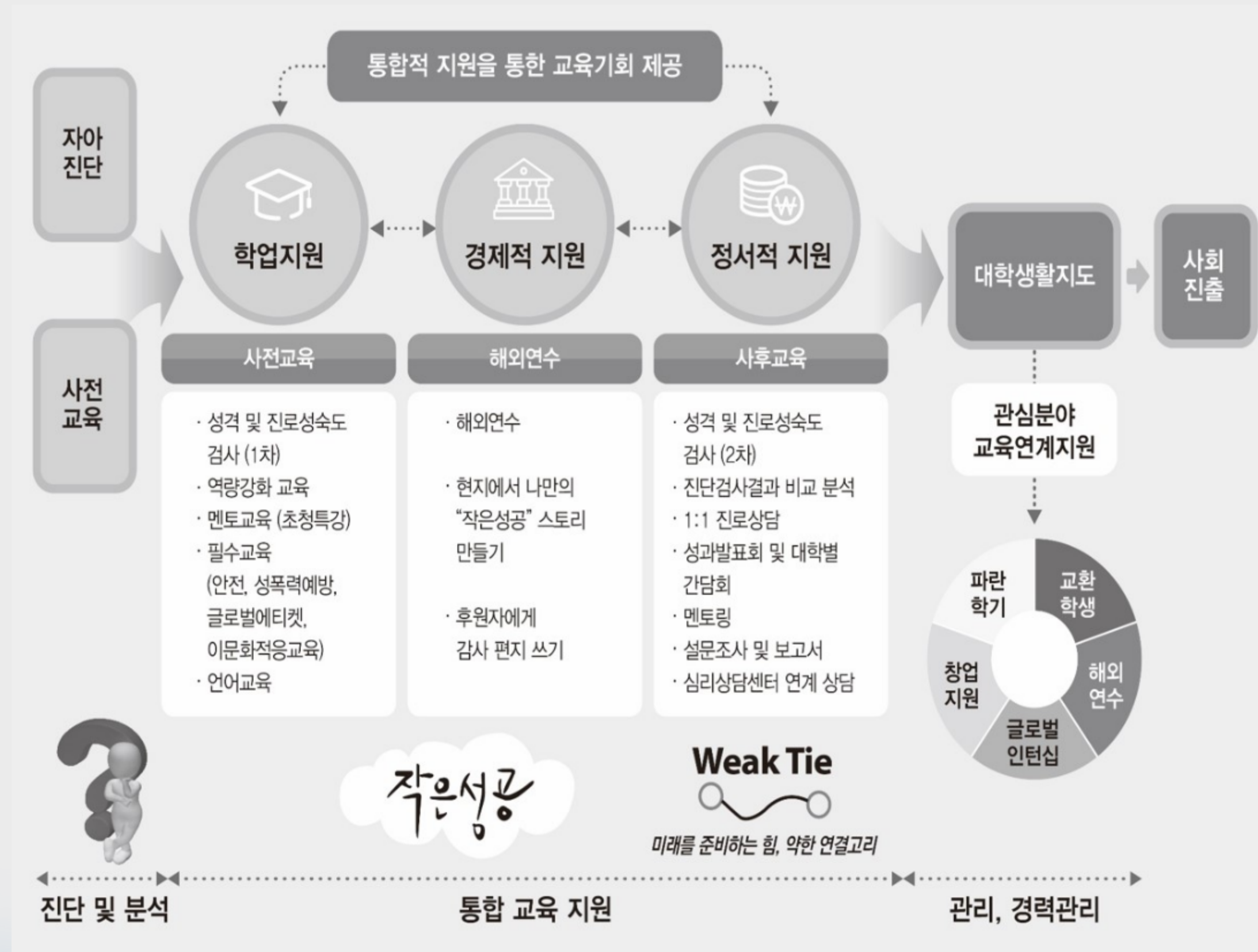
- 4주간의 연수
- 다양한 문화체험
- 작은 도전



### 사후관리

- 참가자 진단 비교
- 진로지도
- 성과발표회, 멘토링 등





## 파견대학 - 세계 최고의 명문대학에서 최고수준의 교육을 경험



**University of Washington**  
**Seattle, Washington**

미국 워싱턴 대학교



**Tallinn University**  
**Tallinn, Estonia**

에스토니아 탈린 대학교



**Kettering University**  
**Flint, Michigan**

미국 케터링 대학교

- 현재 프로그램 논의 중으로, COVID-19 및 파견교 상황에 따라 파견인원 및 세부 진행사항 변동 가능

국가	파견교	인원	일정(예정)
미국	University of Washington 미국 워싱턴 대학교	20명 내외	2022.01.09 ~ 2022.02.05
에스토니아	Tallinn University 에스토니아 탈린 대학교	20명 내외	2022.01.09 ~ 2022.02.06
미국	Kettering University 미국 케터링 대학교	20명 내외	2022.01.03 ~ 2022.01.30

- 현재 프로그램 논의 중으로, COVID-19 및 파견교 상황에 따라 파견인원 및 세부 진행사항 변동 가능

# PROGRAM INTRODUCTION

03





# University of Washington

United States





1861년 설립



미국 대학 순위 19위  
(THE World Ranking)



47,000 여명

**University of Washington**

United States

## 위치



Campuses :

Seattle, Tacoma, Bothell 등

- Seattle, WA 98195 미국

**University of Washington**  
United States

## 프로그램 특징

- 영어 집중 교육, 방과 후 활동 3주 + 팀 프로젝트 1주
- 수업 내용: 영어집중수업(45시간) + 방과 후 문화 체험 활동

9:00 - 12:20 English Language Class

방과 후 필드트립, 현지 대학생과 함께하는 다양한 체험 활동 등 (주 2회)

- 현재 프로그램 논의 중으로, COVID-19 및 파견교 상황에 따라 세부 진행사항 변동 가능



## 팀 프로젝트 (1주)

3주 STEP Program 후 최소 1주일의 팀별 프로젝트 진행

프로젝트 수행비용 지원: 미정

- 1주간의 숙소, 이동 등 프로젝트 수행에 소요되는 비용

프로젝트 팀 구성, 시행방법 등은 자유롭게 선정

- 프로젝트 수행 후 결과물 제출

- 현재 프로그램 논의 중으로, COVID-19 및 파견교 상황에 따라 세부 진행사항 변동 가능



**Tallinn University**  
Estonia



2005년 설립



에스토니아 대학 순위 2위  
(THE World Ranking)

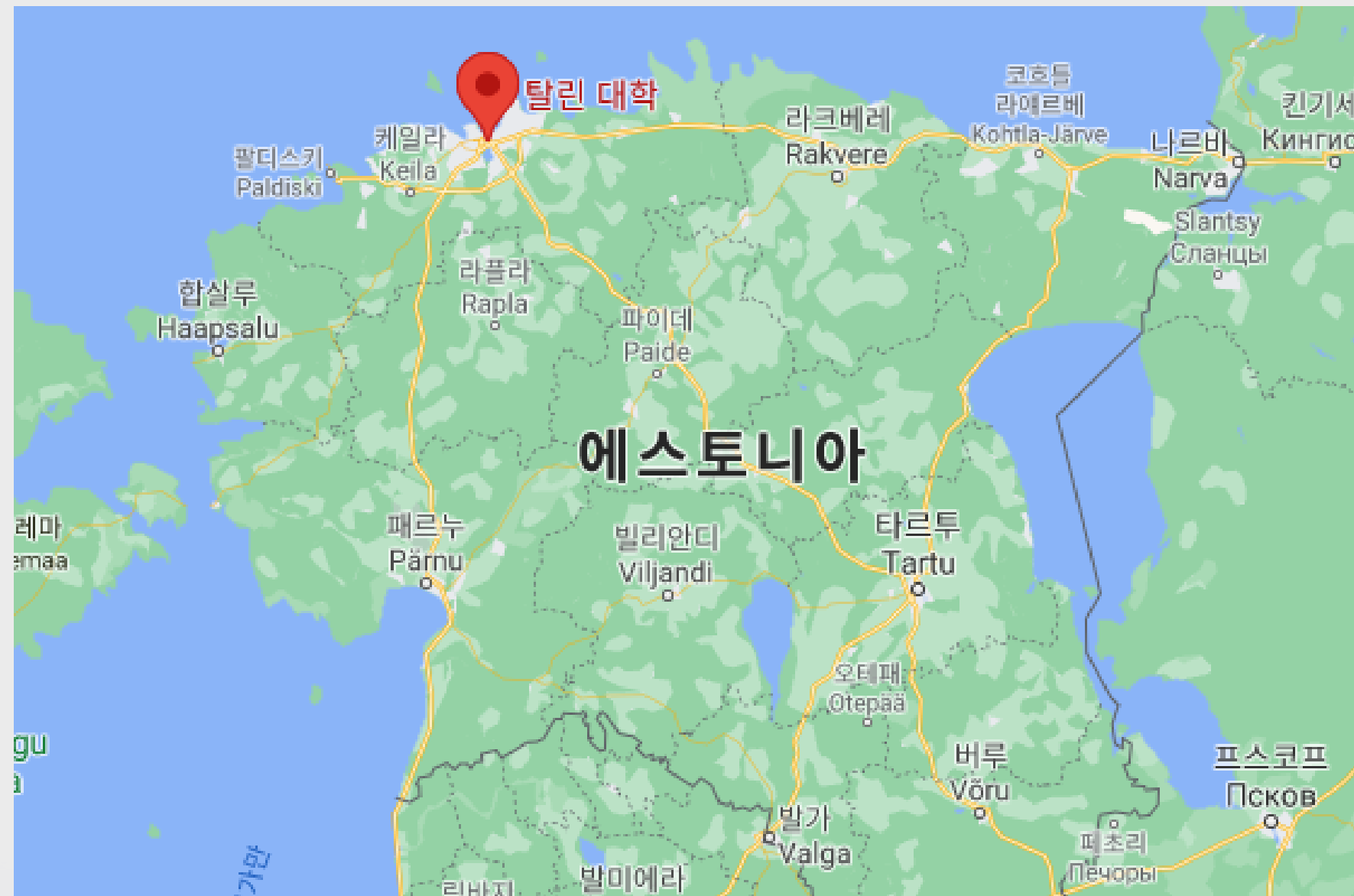


7,000 여명

**Tallinn University**  
Estonia



## 위치



- Narva maantee 25, 10120 Tallinn, 에스토니아

**Tallinn University**  
Estonia



## 프로그램 특징

- 수업 내용: 영어집중수업(60시간) + 방과 후 문화 체험 활동

10:00 - 11:30 English Language Course (3주) + Improv/.English (1주)

11:30 - 12:00 Pause

12:00 - 13:30 English Language Course (3주) + Improv/.English (1주)

14:15 이후 현지 기업/박물관 방문 및 다양한 문화 체험 프로그램 진행

- 현재 프로그램 논의 중으로, COVID-19 및 파견교 상황에 따라 세부 진행사항 변동 가능

# 프로그램 특징 - 임시시간표

- 현재 프로그램 논의 중으로, COVID-19 및 파견교 상황에 따라 세부 진행사항 변동 가능

	Week 1	Week 2	Week 3	Week 4
Mon	<b>January 10</b> 10:00-11:30 English Language 11:30-12:00 Pause 12:00-13:30 English Language 17:30 Welcome Reception	<b>January 17</b> 10:00-11:30 English Language 11:30-12:00 Pause 12:00-13:30 English Language 14:15-17:00 MEKTORY Visit	<b>January 24</b> 10:00-11:30 English Language 11:30-12:00 Pause 12:00-13:30 English Language 14.15-18:00 Visit to the Estonian History Museum	<b>January 31</b> 10:00-11:30 Improv.English 11:30-12:00 Pause 12:00-13:30 Improv.English
Tue	<b>January 11</b> 10:00-11:30 English Language 11:30-12:00 Pause 12:00-13:30 English Language <i>14:30-17:00 Guided tour in Old Town (10 EUR)</i>	<b>January 18</b> 10:00-11:30 English Language 11:30-12:00 Pause 12:00-13:30 English Language 14:15-16:00 Lecture on Estonian Art	<b>January 25</b> 10:00-11:30 English Language 11:30-12:00 Pause 12:00-13:30 English Language 14:15-16:00 Lecture on Estonia	<b>February 1</b> 10:00-11:30 Improv.English 11:30-12:00 Pause 12:00-13:30 Improv.English
Wed	<b>January 12</b> 10:00-11:30 English Language 11:30-12:00 Pause 12:00-13:30 English Language 14:15-16:00 Afternoon with an Estonian movie	<b>January 19</b> 10:00-11:30 English Language 11:30-12:00 Pause 12:00-13:30 English Language 14:15-16:00 Afternoon with an Estonian movie	<b>January 26</b> 10:00-11:30 English Language 11:30-12:00 Pause 12:00-13:30 English Language 14:15-16:00 Afternoon with an Estonian movie	<b>February 2</b> 10:00-11:30 Improv.English 11:30-12:00 Pause 12:00-13:30 Improv.English
Thu	<b>January 13</b> 10:00-11:30 English Language 11:30-12:00 Pause 12:00-13:30 English Language <i>14:15-17:30 Visit to Seaplane Harbour (25 EUR)</i>	<b>January 20</b> 10:00-11:30 English Language 11:30-12:00 Pause 12:00-13:30 English Language <i>14:00-18:00 Visit to KUMU Art Museum</i>	<b>January 27</b> 10:00-11:30 English Language 11:30-12:00 Pause 12:00-13:30 English Language <i>14:00-15:30 Visit to KGB Museum</i>	<b>February 3</b> 10:00-11:30 Improv.English 11:30-12:00 Pause 12:00-13:30 Improv.English
Fri	<b>January 14</b> 10:00-11:30 English Language 11:30-12:00 Pause 12:00-13:30 English Language 14:15-17:00 Pipedrive Company Visit	<b>January 21</b> 10:00-11:30 English Language 11:30-12:00 Pause 12:00-13:30 English Language 17:30 International Evening	<b>January 28</b> 10:00-11:30 English Language 11:30-12:00 Pause 12:00-13:30 English Language 18:00 Closing Event	<b>February 4</b> 10:00-11:30 Improv.English 11:30-12:00 Pause 12:00-13:30 Improv.English
Sat Sun	<b>January 15</b> <i>10:15-17:15 Trip to Paasiku Dogs Manor and Viking Village (90 EUR, lunch included)</i>  <b>January 16</b> Free time	<b>January 22</b> <i>9:45-18:00 Trip to Rakvere and Lahemaa (90 EUR, lunch included)</i>  <b>January 23</b> Free time	<b>January 29-30</b> Free time	<b>February 5-6</b> Departure from Tallinn





# Kettering University

United States



1919년 설립



미국 중서부 대학 9위  
(U.S News Ranking)

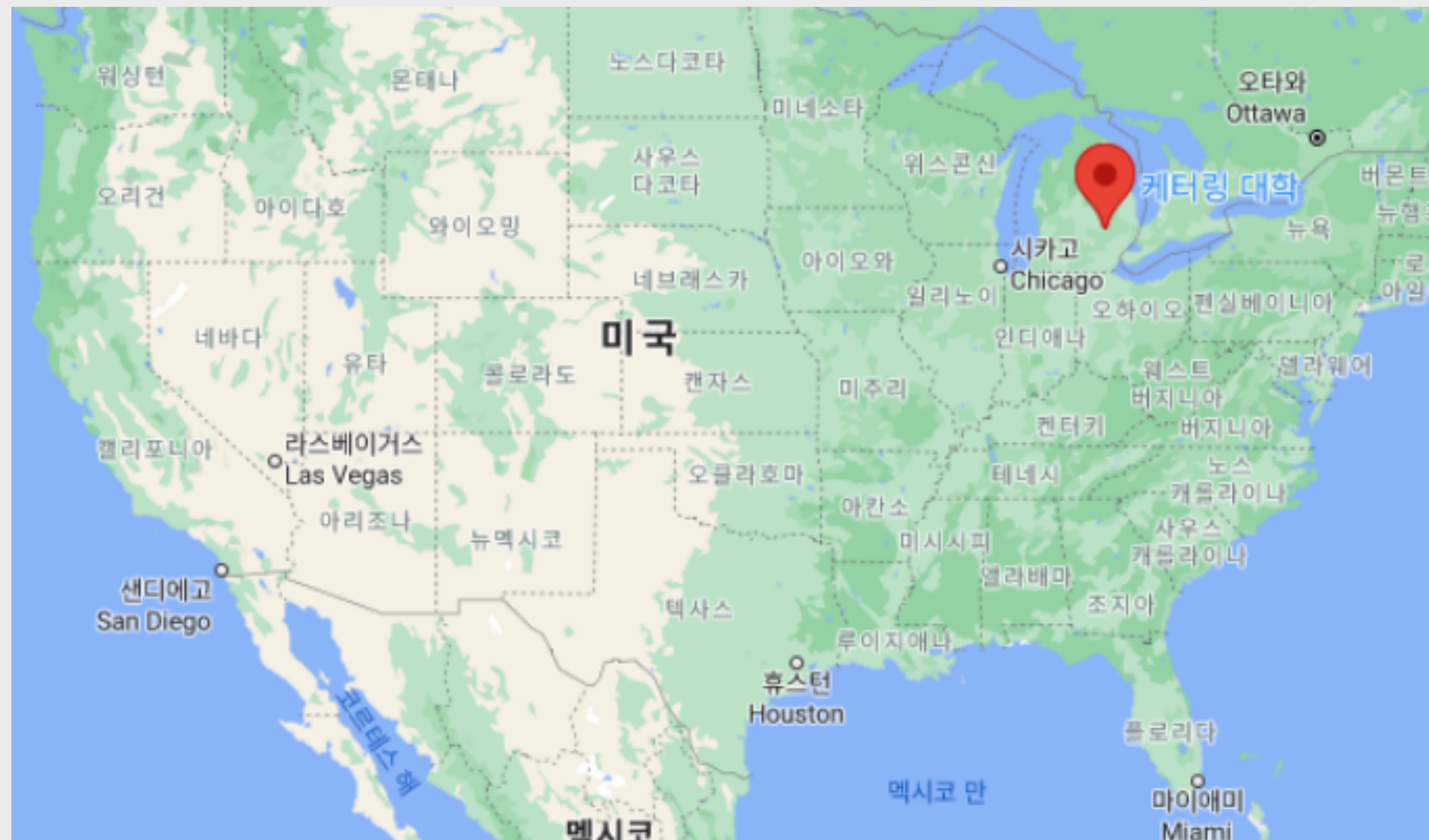


2,300여명

**Kettering University**  
United States



## 위치



- 1700 University Ave, Flint, MI 48504 미국

**Kettering University**  
United States



## 프로그램 특징

- 수업 내용: 영어 연수, 자동차 산업 및 로봇 공학 관련 프로그램, 필드 트립 등  
(자동차 및 로봇공학 관련 배경 지식이 없더라도 참여 가능)

09:00 - 12:00 English Language Course

13:30 - 16:30 플린트 미술관, First Robotics Center Class, 프랑켄머스 방문 등

19:00 - 21:00 Rec. Center, Games, Movie night, Rest

- 현재 프로그램 논의 중으로, COVID-19 및 파견교 상황에 따라 세부 진행사항 변동 가능

# 프로그램 특징 - 임시시간표

- 현재 프로그램 논의 중으로, COVID-19 및 파견교 상황에 따라 세부 진행사항 변동 가능

**Dates:** January 4 to January 29, 2022; 26 Day Program (4 weeks)  
**Weekly Schedule (Tentative):**

WEEK 1	Sun. Jan. 2	Mon. Jan. 3	Tues. Jan. 4	Wed. Jan. 5	Thurs. Jan. 6	Fri. Jan. 7	Sat. Jan. 8
9:00-12:00	Arrivals at Flint Bishop Airport (Kettering will pick up)	Arrivals at Flint Bishop Airport (Kettering will pick up)	Orientation	English Small Talk 1	English for Automotive Trends 1	English Small Talk 2	Detroit River Rouge Ford Plant
1:30-4:30			Campus Tour, Meet and Greet Faculty	Flint Art Institute, Farmers' Market	First Robotics Center	Events with incoming international students	Detroit River Henry Ford
7:00-9:00			Rec. Center	Games	Games	Movie Night	Rest

WEEK 1	Sun. Jan. 9	Mon. Jan. 10	Tues. Jan. 11	Wed. Jan. 12	Thurs. Jan. 13	Fri. Jan. 14	Sat. Jan. 15
9:00-12:00	Kettering Student Volunteer Led Activities	English for Automotive Trends 2	English Small Talk 3	English for Automotive Trends 3	English Small Talk 4	English for Automotive Trends 4	Ski/Skating Activity with International Club
1:30-4:30		First Robotics Center	First Robotics Center	Frankenmuth & Birch Run Outlet	First Robotics Center	Ann Arbor	
7:00-9:00		Rec. Center	Games	Rec Center	Games	Movie Night	Rest

# 프로그램 특징 - 임시시간표

- 현재 프로그램 논의 중으로, COVID-19 및 파견교 상황에 따라 세부 진행사항 변동 가능

WEEK 2	Sun. Jan. 16	Mon. Jan. 17	Tue. Jan. 18	Wed. Jan. 19	Thu. Jan. 20	Fri. Jan. 21	Sat. Jan. 22
9:00-12:00	Great Lakes Crossing,  Kettering Student Led Activities	English Small Talk 5	English for Automotive Trends 5	English Small Talk 6	English for Automotive Trends 6	Chicago Trip	Chicago Trip
1:30-4:30		First Robotics Center	First Robotics Center	Factory 2	First Robotics Center		
7:00-9:00		Rec. Center	Games	Rec Center	Games		

WEEK 3	Sun. Jan. 23	Mon. Jan. 24	Tue. Jan. 25	Wed. Jan. 26	Thu. Jan. 27	Fri. Jan. 28	Sat. Jan. 29
9:00-12:00	Chicago Trip	English Small Talk 7	English for Automotive Trends 7	English Small Talk 8	English for Automotive Trends 8	English Small Talk 9	Departure from Flint Bishop Airport (Kettering will drop off)
1:30-4:30		First Robotics Center	First Robotics Center	First Robotics Center	First Robotics Center	Somerset Mall & Farewell Dinner	
7:00-9:00		Rec. Center	Games	Rec Center	Games		

## 프로그램 별 특징

### 워싱턴대학교



- 영어 집중 수업(45시간)
- 3주 언어연수+1주 팀프로젝트 수행
- 필드트립, 현지 대학생과 함께하는 다양한 체험활동 등

### 탈린대학교



- 영어 집중 수업(60시간)
- 방과 후 다양한 문화 체험 활동
- 현지 기업/박물관 탐방 등

### 케터링대학교



- 영어 집중 수업(51시간)
- 자동차 산업 및 로봇공학 관련 프로그램 진행
- 필드트립, 다양한 체험활동

- 현재 프로그램 논의 중으로, COVID-19 및 파견교 상황에 따라 세부 진행사항 변동 가능



## 소요비용

- 포함 사항: 학비, 숙소비, 항공비, 보험료
- 불포함 사항: 식비, 비자수수료 등 개인필요경비

대학	개인소요비용 (예상)
워싱턴대학	약 90만원 ~ 110만원
탈린대학	약 80만원 ~ 100만원
케터링대학	약 100만원 ~ 120만원

- 상기 금액은 예상금액으로, 이는 개인에 따라 다를 수 있음

# HOW TO APPLY

# 04

## 지원 자격

- 대한민국 국적을 소지하고 해외연수에 결격 사유가 없는 자
- 본교 학부 재학생 또는 타 대학 학부 재학생
- 당해 학기 기준 한국장학재단 학자금 지원 소득 5분위 이내(0~5분위) 학생  
기초생활수급자 및 차상위 계층 포함
- 꿈과 열정이 있는 학생으로 해외연수 참여를 통한 자기 개발 등의 의지가 있는 자

\* 장애우 학생 및 새터민 학생은 소득분위와 상관없이 지원 가능

(단, 장애우 최종 합격 시 해외연수 파견이 가능하다는 의사 소견이 필요함)

\* '파란사다리', '글로벌 현장학습' 또는 'WEST 프로그램' 기참가자 지원 불가

\* 휴학생은 지원 불가하며, 학사학위 취득 유예생, 수료생, 초과학기생은 지원 및 학점인정이 가능하나,  
금학기(2월 졸업)를 신청하게 될 경우 학점인정을 받을 수 없다는 내용에 동의해야 함

선발 일정 : 9월 중 (OIA 홈페이지 공지 예정)

내용		비고
신청서 접수	본교생	1단계 : 인터넷(AIMS) 접수 2단계 : 온라인(구글) 서류 제출
	타교생	본인이 소속된 대학으로 서류 제출 소속대학에서 서류 검토 후 추천대상자로 선발 선발된 학생을 아주대학교로 추천
1차 합격자 발표	아주대학교 및 국제협력처 홈페이지 공지사항	
면접	면접 대상자 별도 안내	
최종발표	아주대학교 및 국제협력처 홈페이지 공지사항	
합격자 오리엔테이션	합격자 전원 OT 필참	



## 선발방법

- 꿈과 열정계획서 및 면접 등을 통한 다면 평가
- 지원자의 도전의지, 실천의지, 인성 및 태도 등 평가

### 1단계 서류심사



### 2단계 면접심사

- 계획서에 기술한 꿈과 열정을  
종합적으로 평가
- 약 2배수 선발

- 서류합격자에 한해  
면접 진행

## 면접 전형

### \* 면접 대상자 발표

- 서류평가 후 대상자 발표 (홈페이지 공지사항)

### \* 면접가이드

- 지원자 1인당 약 5분 ~ 7분 내외의 면접 진행
- 꿈과 열정계획서를 기본으로 질의 및 평가 진행

### \* 최종합격자 발표

- 서류평가 및 면접평가 점수를 포함하여 최종합격자 선정

**Q & A**

**05**



## 사전 질문 - 파견교 및 프로그램 관련

- \* 파견 시 자유시간은 어떻게 되나요?
  - 프로그램 진행 시간 이외는 자유롭게 활용
- \* 대학별 미션이 있나요?
  - 작은도전, 팀 프로젝트(워싱턴)
- \* 온라인 연수 시 활동 내용은 무엇인가요?
  - COVID-19 상황에 따라 온라인 연수로 변경 가능. 최종 연수 형태는 추후 안내 예정
  - 영어 집중 연수 & 해외 문화 학습 등 온라인 연수 진행 예정

## 사전 질문 - 자격 요건 / 신청 관련

### \* 타대생 선발 기준 및 조건

- 한국장학재단에서 공고한 타대학만 지원 가능 (추후 안내 예정)
- 타대학에서 추천학생 접수 후 서류 및 면접 심사 동일하게 진행

### \* 어학점수 지원 자격이 있나요?

- 학생 선발은 서류심사 및 면접을 통해 진행. 성적이나 어학능력을 고려하지 않음

### \* 신청 절차

- 추후 안내 예정

### \* 신청 시 우대사항

- 소득 분위에 따라 가산점 부여 예정
- 장애학생, 새터민학생 및 다문화학생은 서류 심사에서 가산점 부여

## 사전 질문

### \* 기파견자 후기

- OIA 홈페이지 > Outgoing Programs > 파란사다리 > 참가자후기
- <https://ajou.ac.kr/oia/index.do>
- 워싱턴대학교 (파란사다리 - 2019년 여름, 2018년 여름)
- 탈린대학교, 케터링대학교 (단기해외연수 참고)

## 설명회 질의 답변 내용

Q. 언제까지 소득 분위가 나와야 하나요?

A. 신청 시기 기준, 당해 학기(21-2학기) 소득분위확인서를 제출해야 합니다.

다만, 당해학기 조회가 불가한 경우에 한하여 직전학기(21-1학기) 소득분위확인서로 접수가 가능합니다.

Q. 본교생도 소득분위가 5분위 이내여야 하나요?

A. 네. 파란사다리 프로그램은 취약 계층을 위한 사업이기 때문에 소득 분위 5분위를 초과한 경우, 즉, 소득분위 6분위부터는 이 프로그램에 지원할 수 없습니다.

Q. 지원가능한 타대학 명단은 어디서 볼 수 있나요?

A. 한국장학재단에서 각 주관대학별로 전국의 대학을 권역별로 배분하여 담당대학을 배정할 예정입니다. 타교생의 경우, 본인대학이 배정된 주관대학의 프로그램만 지원 가능하며, 아주대학교의 담당대학은 선발시 공지사항을 확인해주시기 바랍니다.



## 설명회 질의 답변 내용

Q. 다음학기가 4-2학기인데(2월 졸업 예정) 지원 가능한가요?

A. 졸업예정자는 사후 교육 참여 동의 시 지원 가능하나, 학점인정은 불가합니다.

Q. 휴학생은 지원 불가하다고 하셨는데, 그럼 2021-2학기를 반드시 재학해야 하는건가요?

A. 네, 참가 신청 기준(21-2학기) 재학 중이어야 합니다.

Q. 졸업유예자는 지원 가능한가요?

A. 학사학위 취득 유예생, 수료생, 초과학기생은 지원 가능하며, 학점인정 또한 가능하나, 2월 졸업을 신청하게 될 경우 학점인정을 받을 수 없다는 내용에 동의하여야 합니다.

Q. 다음 설명회는 언제 진행 예정인가요?

A. 현 시점 기준 9/6(월) 5:00pm 입니다. 단, 학교일정이나 코로나 상황에 따라 변경 가능합니다.  
변경 공지는 추후 OIA 홈페이지에서 확인 가능합니다.

## 설명회 질의 답변 내용

Q. 파견 시 해당 대학 기숙사에서 지내게 되나요?

A. 숙소비는 지원될 예정이나, 숙소에 대한 내용은 현재 검토중이며 파견교의 기숙사 혹은 인근의 숙소에서 머무를 예정입니다.

Q. 아주대학교에서 올해까지만 주관한다 하더라도 추후 다른 학교에서 주관하는 파란사다리 프로그램에 참여할 수 있는건가요?

A. 2022년 파란사다리 주관 대학은 이후 새롭게 선발될 예정이며, 아주대학교가 주관대학교로 선발될 시 아주대학교 파란사다리 프로그램에 지원 가능합니다. 그렇지 않을 시 아주대학교가 배정된 주관대학의 프로그램을 통해 지원해야 합니다.

Q. 겨울방학 단기 해외연수는 오프라인으로 전환될 가능성이 있나요?

A. 단기 프로그램과 관련한 문의는 031-219-3314 혹은 short-term@ajou.ac.kr로 부탁드립니다.

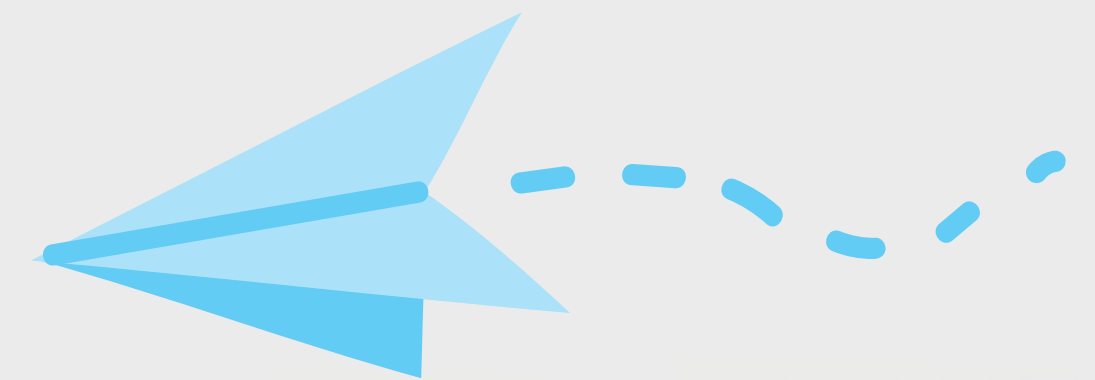
## 추가 문의 사항

(파란사다리 프로그램 관련 문의)  
국 제 교 류 팀

☎ 031-219-3522

\* [afteryou@ajou.ac.kr](mailto:afteryou@ajou.ac.kr)

위치: 율곡관 152



- 파란사다리 사업 관련 문의 : 한국장학재단 [www.kosaf.go.kr](http://www.kosaf.go.kr)