



# 2023 아주대학교 파란사다리모집



2023.04.18.  
~ 04.27. 17:00

지원서 접수



〈시기〉 7~8월 중  
〈파견교〉 미국  
워싱턴 대학교  
조지메이슨 대학교

파견 정보



\* 본교 및 일부 타교  
학부 재학생  
\* 사회경제적 취약계층

지원 대상

자세한 내용은 아주대학교 또는 OIA 홈페이지 공지사항 참고



아주대학교 국제교류팀

아주대학교 국제교류팀

2023

파란사다리 설명회

# 파란사다리 프로그램

01



## 파란사다리 프로그램이란 ?

- 교육부와 한국장학재단에서 2018년부터 시행하는 취약계층 해외연수 지원 사업으로 2023년 전국 860명의 학생을 파견 예정
- 어려운 환경에도 불구하고 자기 개발과 진로 개척에 꿈과 열정을 지닌 대학생에게 해외연수 경험을 지원하는 국고 지원 사업(기초 ~ 지원 5구간)
- 국고 지원 80% & 주관대학 지원 최소 20% 이상 (아주대 지원금은 전액 외부 기부금)
- 전국 17개의 주관 대학 선정
- 17개의 각 주관대학에서 타교생 최소 15% 이상 선발 권장
- 아주대는 본교생 42명 + 타교생 8명 선발 예정

아주대학교 파란사다리

02



사회적 이동성  
(Social Mobility)  
제고



전액 장학 지원



세계 최고 명문대학  
수준 높은 교육 기회

교육의 사다리 체계 구축

## 고강도 집중 · 통합 교육 프로그램

- 단기간 동안 강도 높은 맞춤형 몰입 어학 프로그램
- 더욱 강화된 사전교육 및 사후 관리의 통합 교육 프로그램 관리

### 사전교육

- 참가자 진단
- 기초소양교육, 특강
- 어학교육 등



### 연수 참여

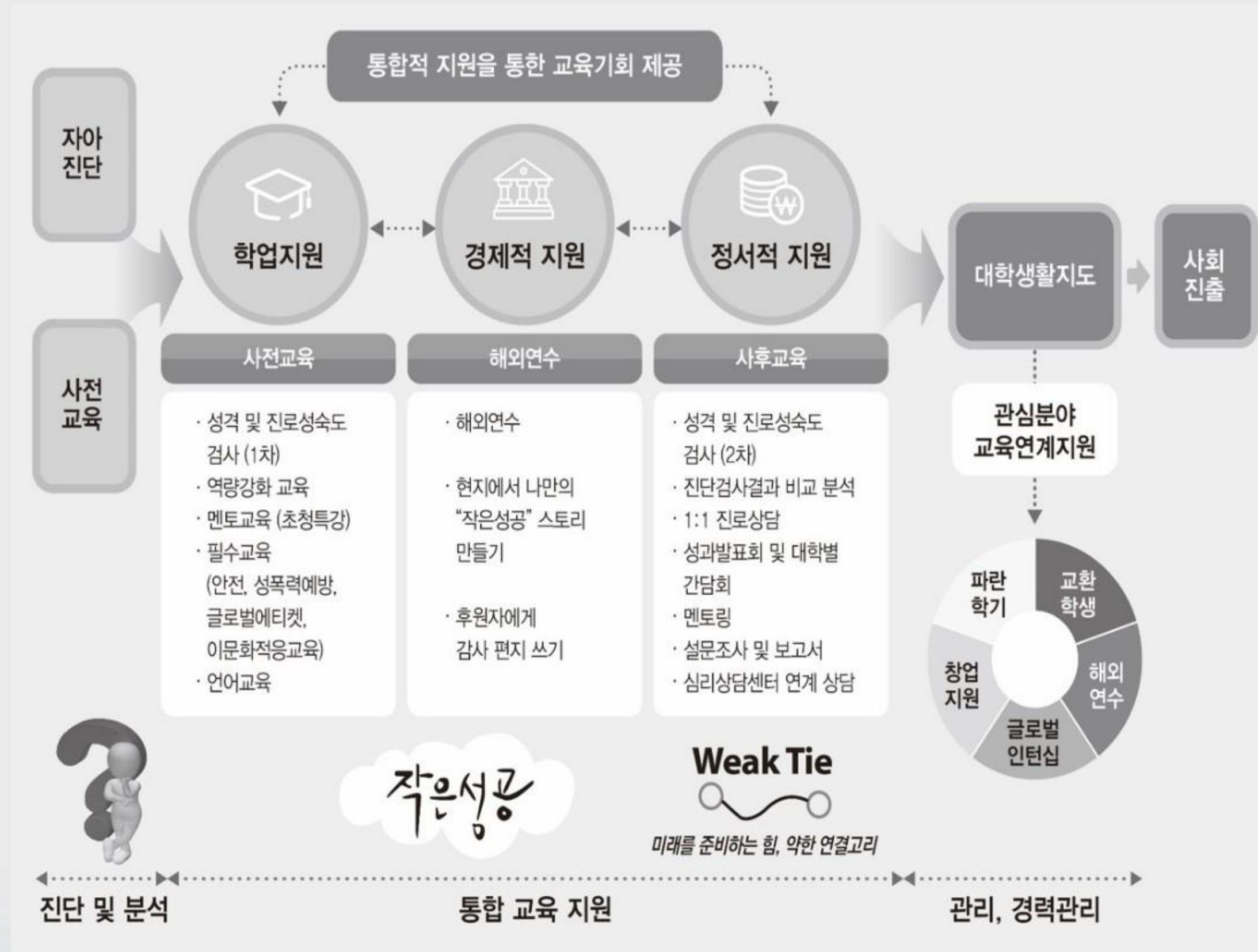
- 3주간의 연수
- 문화체험 프로그램
- 작은 도전



### 사후관리

- 성과발표회
- 파견전후 진단 비교
- 대학별간담회







## 파견대학 - 세계 최고의 명문대학에서 최고수준의 교육을 경험



University of Washington

Seattle, Washington

미국 워싱턴 대학교



George Mason University

Fairfax, Virginia

미국 조지메이슨 대학교

국가	파견교	인원	본교생	타교생	일정(예정)
미국	University of Washington 워싱턴 대학교	25명	21명	4명	07.31 ~ 08.18 (3주)
	George Mason University 조지메이슨 대학교	25명	21명	4명	07.08 ~ 07.29 (3주)
총 인원		50명	42명	8명	

# PROGRAM INTRODUCTION

03





**University of Washington**

**United States**





1861년 설립



세계 대학 순위 26위  
(THE World Ranking)



학생수  
47,500 여명

**University of Washington**

**United States**

## 📌 위치



Campuses :

Seattle, Tacoma, Bothell 등

- Seattle, WA 98195 미국

**University of Washington**  
United States

## 프로그램 특징

### ▶ Short Term English Program (STEP) | 영어집중수업 (3주)

- 월~금 하루 3시간 교육 (주당 15시간, 총 45시간), 워싱턴대학의 어학프로그램에 참여
- Reading, Writing & Editing, Listening, Speaking & Presenting, Pronunciation 등
- 영어집중수업 및 생활 속 말하기

### ▶ Afternoon Activity | 방과 후 활동

- UW 학생들과 함께하는 액티비티 프로그램
- 일상 회화 연습, 필드트립, 프레젠테이션 등

### ▶ Accommodation | 숙소

- 파견교 내 현지 학생들이 실제로 사용하는 기숙사 제공

### ▶ 소요비용

- 전액 장학지원 : 항공비, 프로그램비, 기숙사비

※ 전체 프로그램 내용은 상대교와의 프로그램 진행 협의 확정에 따라 일부 변동가능



프로그램 특징 - 임시시간표

	Date	Day	STEP Morning Activity	STEP Afternoon Activity
Week One	8/1	Mon	10:00-12:00 Orientation [UW Tower Auditorium, Floor M]	12:00 - 2:30 Welcome Lunch (provided), Campus Walk with Teachers, Transit Pass Purchase
	8/2	Tues	8:50-11:50 English Language Class Smith Hall 307	2:30 - 5:00 Pike Place Market [Meet at UW Tower Plaza]
	8/3	Weds	8:50-11:50 English Language Class Smith Hall 307	
	8/4	Thurs	8:50-11:50 English Language Class Smith Hall 307	2:30- 5:00 Seattle Art Museum [Meet at UW Tower Plaza]
	8/5	Fri	8:50-11:50 English Language Class Smith Hall 307	
	8/6	Sat		
	8/7	Sun		
Week Two	8/8	Mon	8:50-11:50 English Language Class SMI 307	
	8/9	Tues	8:50-11:50 English Language Class SMI 307	2:30-5:00 Fremont / Gasworks Park [Meet at UW Tower Plaza]
	8/10	Weds	8:50-11:50 English Language Class SMI 307	
	8/11	Thurs	8:50-11:50 English Language Class SMI 307	1:00 - 6:00 Bainbridge Island [Meet at UW Tower Plaza]
	8/12	Fri	8:50-11:50 English Language Class SMI 307	
	8/13	Sat		
	8/14	Sun		

Week Three	8/15	Mon	8:50-11:50 English Language Class SMI 307	
	8/16	Tues	8:50-11:50 English Language Class SMI 307	2:30-5:00 Klondike Museum / International District [Meet at UW Tower Plaza]
	8/17	Weds	8:50-11:50 English Language Class SMI 307	
	8/18	Thurs	8:50-11:50 English Language Class SMI 307	2:30 - 4:30 HUB Games [Meet at HUB Husky statue]
	8/19	Fri	8:50-11:50 English Language Class SMI 307	1:30 - 3:30 Closing Ceremony & Reception (Refreshments will be provided) [UW Tower South Cafeteria, Floor M]

- \* 수업
  - Language & Culture
  - 강의 & 그룹 활동 으로 진행

- \* 수업시간
  - 오전 8:50-11:50 (3시간)

※ 전체 프로그램 내용은 상대교와의 프로그램 진행 협의 확정에 따라 일부 변동가능





# George Mason University

United States





1949년 설립



미국 공립대학 64위  
(U.S News Ranking)

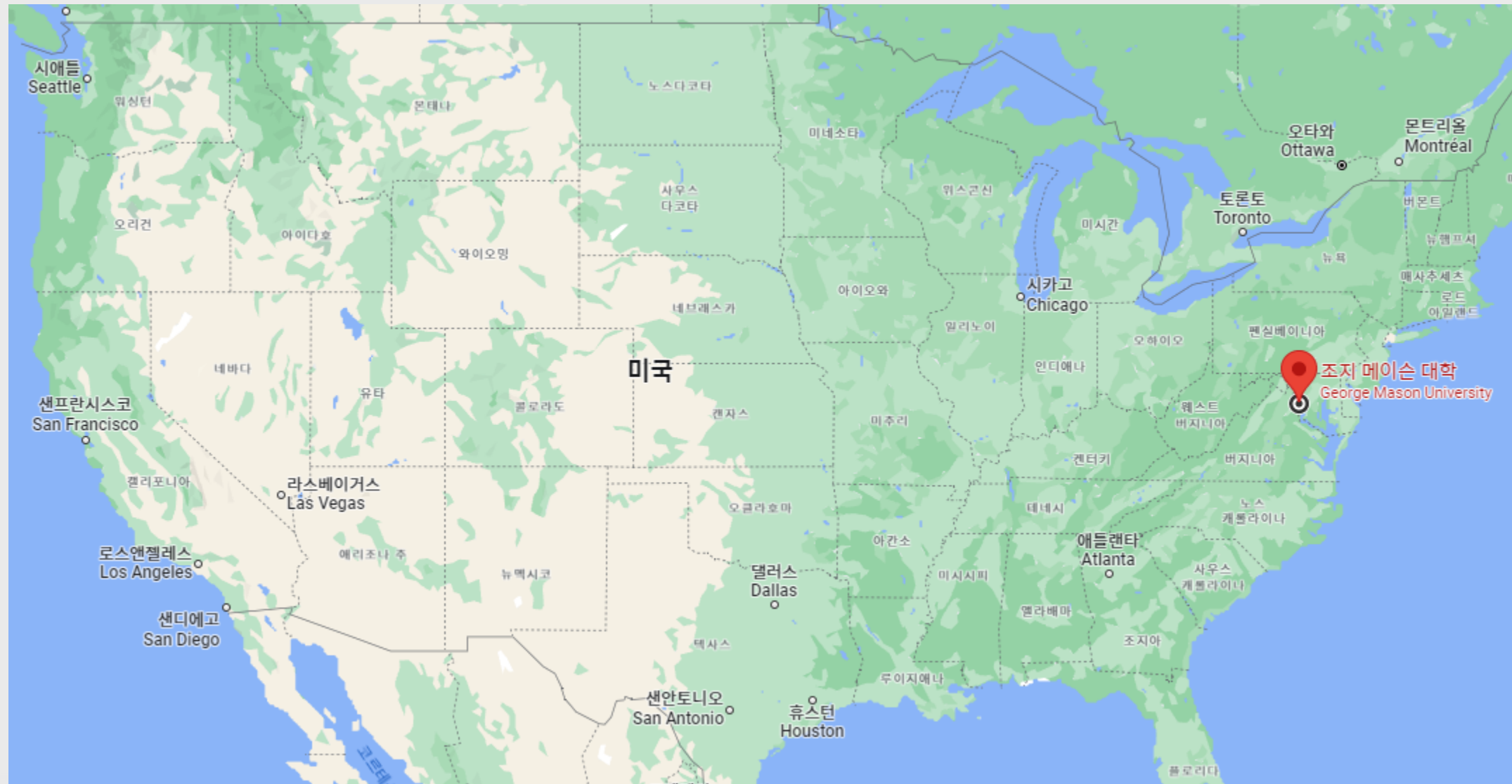


학생수  
38,200 여명

**George Mason University**

**United States**

## 위치



- 4400 University Dr, Fairfax, VA 22030 미국

George Mason University

United States

## 프로그램 특징

### ▶ Intensive English Language Classes | 영어집중수업

- 조지메이슨 대학의 영어집중 수업 3주 (총 45시간)
- 미국 언어와 문화 및 역사 등에 초점을 맞춘 일상 영어 회화 수업

### ▶ Activity & Excursion | 교내외 활동

- 주 1회 이상 근교 필드트립 진행
- 현지 학생들과 교내 액티비티 활동

### ▶ Accommodation | 숙소

- 파견교 내 현지 학생들이 실제로 사용하는 기숙사 제공

### ▶ 소요비용

- 전액 장학지원 : 항공비, 프로그램비, 기숙사비, 식비(중식)

※ 전체 프로그램 내용은 상대교와의 프로그램 진행 협의 확정에 따라 일부 변동가능



프로그램 특징 - 임시시간표

	Week1	Week2	Week3
Sun	WELCOME DAY & EXCURSION	FREE DAY	FREE DAY
Mon	Morning Class	Morning Class	Morning Class
	Afternoon Class	Afternoon Class	Afternoon Class
Tue	Morning Class	Morning Class	Morning Class
	Afternoon Class	Afternoon Class	Afternoon Class
Wed	Morning Class	Morning Class	Morning Class
	Afternoon Class	Afternoon Class	Afternoon Class
Thu	Morning Class	Morning Class	Morning Class
	Afternoon Class	Afternoon Class	Afternoon Class
Fri	EXCURSION	EXCURSION	EXCURSION
Sat	FREE DAY	FREE DAY	FAREWELL

- \* 수업
  - The American Experience Course (Language, culture, and history of US)
  - 강의 & 그룹 활동 으로 진행
- \* 수업시간
  - 월-목 오전/오후 각 1강좌 (One in the morning, one after lunch)

※ 전체 프로그램 내용은 상대교와의 프로그램 진행 협의 확정에 따라 일부 변동가능

## 기파견자 후기

- OIA 홈페이지 > Outgoing Programs > 파란사다리 > 참가자후기
- <https://oia.ajou.ac.kr/oia/index.do>
- 미국 워싱턴대학교 (파란사다리 - 2022/2019/2018년 여름)
- 미국 조지메이슨대학교 (단기해외연수 참고)

# 참가자 대상 프로그램

합격자 OT	2023.05.26.(금) (예정)	- 모든 합격자 필참
사전교육	2023년 6월 중	- 파견전OT, 참가자 진단, 기초교육, 어학교육, 멘토링 등
사후관리	2023년 9-12월 중	- 성과발표회, 파견 전후 참가자 진단 결과 비교, 진로지도, 대학별 간담회 등

\* 상기 일정은 예정사항으로, 상황에 따라 변경 가능함

# 사전 교육 프로그램

- 파란사다리 프로그램 참가자를 위한 파견 전/후 프로그램 제공

구분	내용
기초교육	파견전OT, 안전 및 성희롱/성폭력 교육
진로소양교육	1차 대학생 핵심역량 진단(K-CESA)
	진로디자인워크숍
	도전교육
	글로벌 역량 강화 교육
특강 및 멘토링	명사초청특강
	기파견자 멘토링
어학교육	어학교육, 사전 어학 능력 시험

\* 교육 프로그램은 향후 변동 가능



# 사후 교육 프로그램

- 파란사다리 프로그램 참가자를 위한 파견 전/후 프로그램 제공

구분	내용
성과관리 및 멘토링	성과발표회
	대학별 간담회
	프로그램 설문조사
	성과 공유 및 홍보
참가자 진단	2차 대학생 핵심역량 진단(K-CESA)
	1:1 진로상담

\* 교육 프로그램은 향후 변동 가능

## 기타 활동 사항

### \* 나만의 "작은 도전 성공기"

- 파견기간 중 진행한 프로젝트 & 그 결과...
- 사전 / 사후 발표회 시 공유

### \* 파견홍보후기 제출

- 모든 참가자는 파견종료 후 파견홍보후기 제출
- 추후 국제교류팀에서 안내 예정

# HOW TO APPLY

# 04



선발 일정

구분	내용	비고	
신청서 접수	2023.04.18.(화) ~ 04.27.(목) 17:00	본교생	1단계 : 아주 포탈(AIMS) 지원 2단계 : 온라인(구글) 서류 제출
		타교생	본인 소속 대학으로 서류 제출 소속대학에서 서류 검토 후 추천대상자로 선발 선발된 학생을 아주대학교로 추천
1차 합격자 발표	05.04.(목)	- 서류 합격자 한해 개별 연락 예정	
면접	05.08.(월) ~ 05.09.(화)	- 모집공고상 면접 날짜 변경	
최종 합격자 발표	05.12.(금)	- 아주대학교 및 국제협력처 홈페이지 공지 예정	
합격자 오리엔테이션	05.26.(금)	- 합격자 전원 OT 필히 참석	

\* 상기 진행 일정은 변동될 수 있음

## 지원 자격

- 대한민국 국적을 소지하고 해외연수에 결격 사유 없는 자
- 자퇴 또는 제적 상태가 아닌 본교 및 일부 타교 학부 재학생
- 2023학년도 1학기 기준 한국장학재단 학자금 지원 소득 5분위 이내 학생 (기초생활수급자 및 차상위계층 포함)
- 꿈과 열정이 있는 학생으로 해외연수 참여를 통한 자기 개발 등의 의지가 있는 자

※ 사회적 취약 학생(한부모가족 보호 대상, 장애인, 탈북자, 다문화, 자립준비청년, 청소년복지시설 입퇴소 청소년)은 소득분위와 상관없이 지원 가능

※ 교육부의 '글로벌 현장학습' 또는 'WEST 프로그램', '파란사다리 프로그램' 기참가자 지원 불가

※ 휴학생 및 학적 유지생은 지원 불가함

※ 초과학기 등록생은 지원은 가능하나 금학기(8월) 졸업하게 될 경우, 학점인정을 받을 수 없다는 것을 인지해야 함

# 타교생 선발

- 대상자: 아래 대학에 소속된 학부 재학생

구분	학교명
4년제 (10개교)	가천대학교, 강남대학교, 경기대학교, 경희대학교(국제캠), 단국대학교, 성균관대학교(자연캠), 수원대학교, 용인대학교, 한국외국어대학교(글로벌캠), 협성대학교
2년제 (5개교)	동남보건대학교, 동서울대학교, 수원여자대학교, 신구대학교, 용인예술과학대학교

- 사전교육 및 사후관리 등 본교에서 진행하는 대면 프로그램의 원활한 진행을 위해 본교 인근 지역(수원, 성남, 용인, 화성시) 소재 대학으로 지정  
※ 상기 미기재된 학교 재학생은 아주대학교 프로그램에 지원 불가함



## 선발방법

- 활동계획서 및 면접 등을 통한 다면 평가
- 지원자의 도전의지, 실천의지, 인성 및 태도 등 평가
- 소득분위(0~3분위) 가산점, 사회적소외계층(장애우 등) 가산점 부여

1단계 서류심사

+

2단계 면접심사

- 꿈과열정계획서에 기술한 내용 종합적으로 평가
- 1.5~2배수 선발(예정)

서류 합격자에 한해 개별 면접 진행

## 면접 전형

### \* 면접 대상자 발표

- 서류평가 후 대상자 발표 (홈페이지 공지사항)

### \* 면접가이드

- 지원자 1인당 약 5분 ~ 7분 내외의 면접 진행
- 활동계획서를 기본으로 질의 및 평가 진행

### \* 최종합격자 발표

- 서류평가 및 면접평가 점수를 포함하여 최종합격자 선정
- 학생이 지원한 1~2지망 내에서 학교 배정

# 제출서류

본교생	<①아주 포탈 (AIMS) 온라인 지원서 작성 후 ②구글폼으로 온라인 서류 제출>
	<div><div>· 참가 신청서 1부 (첨부 양식)</div><div>· 보조금 수령 관련 동의서 1부 (첨부 양식)</div><div>· 개인정보 처리 동의서 1부 (첨부 양식)</div><div>· 학자금 지원구간 관련 개인정보 처리 동의서 1부 (첨부 양식)</div><div>· 꿈과열정계획서 1부 (첨부 양식)</div><div>· 재학증명서 1부</div><div>· 한국장학재단 발급 소득 구간(분위) 확인서 1부 (5분위 이내만 접수 가능)</div><div>· 기타증명서류 (장애인등록확인서, 한부모가정 확인서 등) (해당자에 한함)</div></div>
타교생	<아래 서류 소속 대학으로 제출>
	<div><div>· 참가 신청서 1부 (첨부 양식)</div><div>· 보조금 수령 관련 동의서 1부 (첨부 양식)</div><div>· 개인정보 처리 동의서 1부 (첨부 양식)</div><div>· 학자금 지원구간 관련 개인정보 처리 동의서 1부 (첨부 양식)</div><div>· 꿈과열정계획서 1부 (첨부 양식)</div><div>· 재학증명서 1부</div><div>· 한국장학재단 발급 소득 구간(분위) 확인서 1부 (5분위 이내만 접수 가능)</div><div>· 기타증명서류 (장애인등록확인서, 한부모가정 확인서 등) (해당자에 한함)</div></div>



## 본교생 지원방법

1단계

아주 포탈(AIMS) 접수  
【학사서비스→학적/국제→해외파견프로그램지원서】

2단계

서류제출  
【온라인(구글 설문지)로 서류 업로드】

**\*\* 1,2 단계 모두 완료해야 제출로 간주**



## 1단계 AIMS2(PORTAL) 지원

아주 포털 (Ajou Portal)

학사서비스 > 학적/국제 >  
해외파견프로그램지원서





교환신청정보

신청시기	2021	1학기	파견예정시기	2023	하계계절
졸업예정시기	2020	선택	파견예정기간	1학기	
여권영문성명 *		현재 ROUND *	파란사다리	처리상태	
주소	입력해주세요				
전화번호 *		휴대폰번호 *		E-mail *	
보호자주소	입력해주세요				
보호자성명		본인과의 관계	선택	보호자전화번호	
지원분야 *	단기			평점평균	
언어권 *	선택	시험종류 *	선택	시험점수	최소점수
어학성적만료일	시작일		시험주관기관명		
파일첨부	<div>파일선택</div> <div>다운로드</div> <div>파일삭제</div>				

지원서 등 파일 업로드 절대 하지 말 것



교환신청학교 (ISEP\_US, ISEP\_MULTI를 선택할 경우 대륙/국가는 선택할 필요가 없습니다.)

	대륙구분	국가	대학
1지망	▼	▼	입력해주세요 
2지망	▼	▼	입력해주세요 
3지망	▼	▼	입력해주세요 
10지망	▼	▼	입력해주세요 

**신청**

**Q: 학교를 입력할 수 없어요. 제한을 풀어주세요.**

**A: 학교 입력에 제한을 두지 않았습니다. 대학 부분에서 **동보기**를 선택하세요**

파견가능대학검색

파견가능대학명 


순번	파견가능대학
현재 조회된 데이터가 없습니다.	

**Q: 새 창에 학교 이름이 안 떠요**

**A: **검색** 버튼을 눌러주세요**

- 지원 대학 1~2지망 작성
- 지원하고자 하는 대학 정하여 희망 순서대로 신청
- 1개의 대학만 지원하고자 할 경우, 2지망 쓰지 않아도 됨 (이 경우, 1지망 탈락 시 최종 탈락 처리됨)

## 3 중 1 섹션

## 2023년 아주대학교 파란사다리 프로그램 지원서

2023년 파란사다리 프로그램 온라인 서류 제출을 위한 지원서 페이지입니다.  
아주포탈(AIMS2) 온라인 접수를 완료한 후 서류 제출을 진행하시기 바랍니다.  
(아주포탈 접수 누락 시 정상적으로 지원서 접수가 이루어지지 않으니 반드시 유의하시기 바랍니다.)

### 개인정보 수집 및 이용 동의

국제교류팀에서 프로그램 진행에 필요한 개인정보를 아래와 같이 수집 및 이용하는 데에 동의합니다.

가) 수집항목 : 개인식별정보(소속 구분, 소속 대학명, 신청 프로그램, 성명, 영문 성명, 성별, 생년월일, 단과 대학, 학과, 학번, 입학구분, 입학년도, 23-1학기 기준 학년/학기, 학적 상태, 휴대폰 번호, 이메일 주소, 주소, 소득분위, 기초수급자 여부, 차상위계층 여부, 사회적 취약계층 여부, 기존참가여부 등)

나) 수집이용목적 : 파란사다리 사업 운영

다) 이용 및 보유기간 : 귀하의 개인정보는 수집·이용에 대한 동의일로부터 프로그램 종료 시까지 또는 본인이 거부 의사를 밝히기 전까지 위 이용 목적을 위하여 보유·이용됩니다.

라) 동의를 거부할 수 있으며, 동의 거부 시 파란사다리 사업 참여가 제한됨을 알려드립니다.

개인정보 활용에 동의하십니까? \*

- ☐ 네, 동의합니다.
- ☐ 아니오, 동의하지 않습니다.

## 2단계 구글 설문지 지원

-지원서 작성 및 제출 서류 업로드

## 학점인정

**\* 프로그램을 수료한 참가자에게는 2023년 하계방학 교양선택 3학점 인정**

- 단, 프로그램을 성실히 수료하지 못한 자, 2023년 8월 졸업예정자는 학점인정 불가
- 타교생 참가자의 학점인정은 해당학교와 사전에 확인하시기 바랍니다.

인정 학기	2023년 하계계절
학수 수분	교양선택
과목명	해외연수 1 (기 취득자의 경우 해외연수 2)
성적부여방식	Pass or Fail
인정학점	3학점



**Q & A**

**05**

## 질의응답

Q. 중복 취약계층일 경우, 가산점은 어떻게 되나요?

A. 해당사항에 따라, 가산점 중복 부여 가능합니다.

Q. 어학 성적 필수인가요? 영어면접 있나요?

A. 파란사다리 프로그램은 학생 선발시 평점 및 어학 능력을 고려하지 않습니다.

Q. 사전/사후교육은 온라인으로 진행하나요?

A. 모든 프로그램은 오프라인(대면)으로 진행하며, 전체 참가자 필참을 원칙으로 합니다.

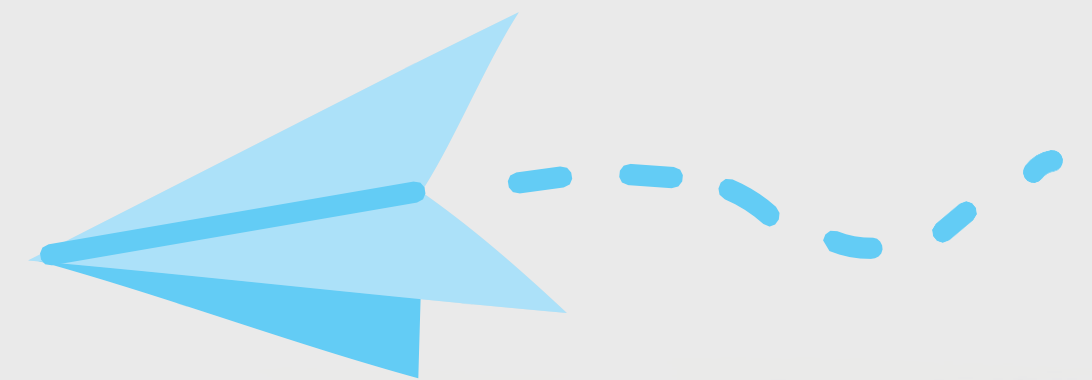
## 추가 문의 사항

(파란사다리 프로그램 관련 문의)  
국 제 교 류 팀

☎ 031-219-3522

\* [afteryou@ajou.ac.kr](mailto:afteryou@ajou.ac.kr)

위치: 율곡관 152



- 파란사다리 사업 관련 문의 : 한국장학재단 [www.kosaf.go.kr](http://www.kosaf.go.kr)