

국제화 프로그램 설명회

Made by 국제교류팀

—
1.
국제교류팀
소개

—
2.
해외파견
프로그램

1. 교환
2. 단기
3. 복수
4. After You

—
3.
교내 국제화
프로그램 안내

1. AGA
2. International Day

1. 국제교류팀 소개

아주대학교 국제교류팀은 2017년 3월을 기준으로 현재, 약 60개국에 300여개의 자매대학을 보유하고 있다. 교환학생 파견만 해도 상당히 다양한 지역으로 파견을 보내고 있음을 알 수 있다. 또한 계속해서 신규자매대를 늘리기 위해 노력 중이다. 매년 국제교류팀을 통해 해외파견을 경험하는 학생이 500여명으로 꾸준히 증가하고 있다.

1.62개국 315개 자매대학! (2017.9월 기준)



1. 국제교류팀 소개

아주대학교 국제교류팀은 2017년 3월을 기준으로 현재, 약 60개국에 300여개의 자매대학을 보유하고 있다. 교환학생 파견만 해도 상당히 다양한 지역으로 파견을 보내고 있음을 알 수 있다. 또한 계속해서 신규자매대를 늘리기 위해 노력 중이다. 매년 국제교류팀을 통해 해외파견을 경험하는 학생이 500여명으로 꾸준히 증가하고 있다.

2. 국내최초 복수학위제 도입!

3. 매년 500여명의 학생 해외 파견!

1. 국제교류팀 소개

아주대학교 국제교류팀은 2017년 3월을 기준으로 현재, 약 60개국에 300여개의 자매대학을 보유하고 있다. 교환학생 파견만 해도 상당히 다양한 지역으로 파견을 보내고 있음을 알 수 있다. 또한 계속해서 신규자매대를 늘리기 위해 노력 중이다. 매년 국제교류팀을 통해 해외파견을 경험하는 학생이 500여명으로 꾸준히 증가하고 있다.



국제화 프로그램 상담/문의

E-mail : exch@ajou.ac.kr

H.P : 031-219-2172

031-219-2926

홈페이지 : www.ajou.ac.kr/oia

위치 : 율곡관 312호

1. 국제교류팀 홈페이지

아주대학교 국제교류팀은 2017년 3월을 기준으로 현재, 약 60개국에 300여개의 자매대학을 보유하고 있다. 교환학생 파견만 해도 상당히 다양한 지역으로 파견을 보내고 있음을 알 수 있다. 또한 계속해서 신규자매대를 늘리기 위해 노력 중이다. 매년 국제교류팀을 통해 해외파견을 경험하는 학생이 500여명으로 꾸준히 증가하고 있다.



아주대학교 홈페이지 하단의 '국제교류' 아이콘 클릭 시 이동

2. 해외 파견 프로그램 소개

국제교류팀에 있는 해외파견 프로그램에는 4가지 프로그램이 있다. 교환학생, 복수학위, 단기파견 그리고 AFTER YOU 까지!
다양한 프로그램들을 통해 많은 학생들이 매년 500여명 정도 해외파견 경험을 하니, 나에게 맞는 프로그램은 무엇인지 생각해보자!

■
1.
교환학생
프로그램

■
2.
단기파견
프로그램

■
3.
복수학위
프로그램

■
4.
AFTER YOU
프로그램

2. 해외 파견 프로그램 소개

국제교류팀에 있는 해외파견 프로그램에는 4가지 프로그램이 있다. 교환학생, 복수학위, 단기파견 그리고 AFTER YOU 까지!
다양한 프로그램들을 통해 많은 학생들이 매년 500여명 정도 해외파견 경험을 하니, 나에게 맞는 프로그램은 무엇인지 생각해보자!

1. 교환학생 프로그램

한 학기 동안 외국 학교로 파견되어,
학점을 이수 받는 프로그램!

학점이수가 안되는 어학연수 프로그램은 부담스럽고,
학교를 통해 안전하게 외국으로 파견가고, 학점도 취득하며,
외국어 실력을 늘리고 싶은 학생들에게 추천!

2. 단기파견 프로그램

아주대에 계절학기가 있다면, 국제교류팀에는
해외파견 계절학기가!

교환학생으로 한 학기 동안 파견가는 것이 부담스러운
학생들에게 추천, 방학동안 단기로 외국학교에 파견되어
최대 6학점 까지 학점이수가 가능한 프로그램

2. 해외 파견 프로그램 소개

국제교류팀에 있는 해외파견 프로그램에는 4가지 프로그램이 있다. 교환학생, 복수학위, 단기파견 그리고 AFTER YOU 까지!
다양한 프로그램들을 통해 많은 학생들이 매년 500여명 정도 해외파견 경험을 하니, 나에게 맞는 프로그램은 무엇인지 생각해보자!

3. 복수학위 프로그램

아주대학교에서 2년, 미국 학교에서 2년을
수료하고, Dual Degree를 취득할 수 있는 프로그램!

아주대가 아닌, 미국학교 졸업장도 받고 싶은 학생들을
위한 프로그램으로 시간에 대비 효율적이라고 할 수 있다.

4. AFTER YOU 프로그램

재정적으로 해외파견이 힘든 학생들을 위해 아주대가 마련
한 장학지원 해외파견 프로그램!

평소 해외파견을 꿈꿔왔지만, 재정적인 이유로 파견을 망설
였던 학생들에게 큰 도움을 주는 프로그램, 파견 비용부터
항공권까지 장학지원이 가능하다, 다만, 소득분위와 학생의
열정과 의지를 크게 보는 프로그램!

교환학생 프로그램

●
정규 교환학생

●
ISEP 교환

●
교환학생 장학금



“혹자가 **‘인간은 추억을 먹고 사는 동물이다’** 라는 말을 했습니다. 어렸을 적에는 이해가 가지 않았던 이 단순한 문장이 교환학생을 다녀온 지금, 저는 누구보다도 공감하고 있습니다.

취업준비부터 해방되어 비로소 숨을 쉴 수 있는 순간이 바로 이 당시의 추억에 잠기는 때이기 때문입니다.

저에게 개인적으로 교환학생 생활은 **인생의 전환점**이라고 할 만큼의 값진 경험이었습니다.

짧으면 3개월, 길면 6개월 정도 될 이 시간을 **여러분 만의 빛으로 찬란하게 채워나가시길 바랍니다.**”

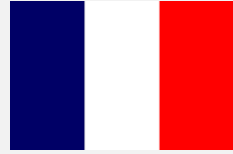


“교환학생은 **특별한 경험**입니다. **특별하기에 가치 있고 소중했던 시간들**입니다.

인생을 살면서 해외에서 6개월가량 공부를 해보고 현지인들과 같이 지내 본다는 건 큰 경험이자 자산이라고 생각합니다.

따라서 교환학생을 망설이고 있는 분이 있다면 꼭 해보라고 권유하고 싶습니다.

저는 예전부터 “**교환학생을 꼭 한번은 해야겠다**”라고 생각했었기에 선택에 망설임이 없습니다.”



“교환학생은 우물 안의 개구리였던 저를 **더 넓은 세상으로 데려가 준 문**입니다.
낯선 곳에서 적응하기 위해 소통하는 방법을 배웠고 자립하는 제 자신을 보게 되었습니다.
가고자 하는 사람에겐 언제나 길이 있다는 것 또한 깨닫게 되었습니다.”

16-1학기 파견, 정치외교학과



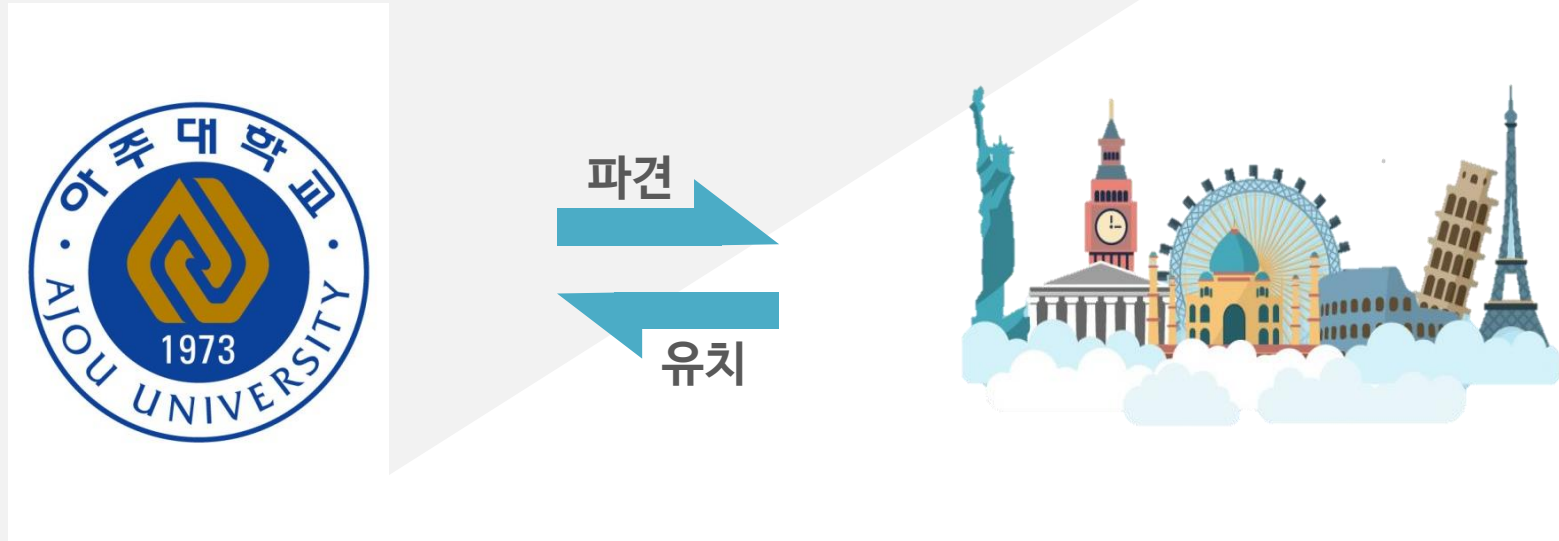
정규 교환학생

1. 정규 교환학생

정규 교환학생 프로그램은 흔히 우리가 생각하는 교환학생이라고 생각하면 된다.

매 학기마다 100여개가 넘는 지원가능 대학이 열리며, 150여명의 학생들이 정규교환 프로그램을 통해 파견가고 있다.

요즘 처럼 글로벌 인재를 중요시하는 시대에, 교환학생 프로그램은 좋은 기회라고 할 수 있다.



1:1 상호교류 (Reciprocal Exchange)

1. 정규 교환학생-지원자격

정규 교환학생 프로그램은 흔히 우리가 생각하는 교환학생이라고 생각하면 된다.
 매 학기마다 100여개가 넘는 지원가능 대학이 열리며, 150여명의 학생들이 정규교환 프로그램을 통해 파견가고 있다.
 요즘 처럼 글로벌 인재를 중요시하는 시대에, 교환학생 프로그램은 좋은 기회라고 할 수 있다.

언어권	지원자격 (최소 지원자격) 자매대마다 모두 다름		
영어권	IBT 토플	IELTS	토익
	70	5.5	750
불어권	DELF A2 이상		
일어권	JLPT N2급		
중국어권	신 HSK 4급		

- 본교 재학생 + 휴학생
- 2학기 이상 수료 예정자 (편입생은 1학기 이상 수료자)
- 누계 이수학점이 최소 12학점 이상인 자
- 8학기 내 파견 가능 자 (편입생은 4학기/건축학과 10학기 내)
- 평균평점 3.0 이상 (단 추가모집은 2.8 이상)
- 어학시험 점수 보유자 (토플 70, 토익 750 이상, IELT 5.5 이상)
- 기 파견자 지원가능(후 순위 배정 / 면접 면제)

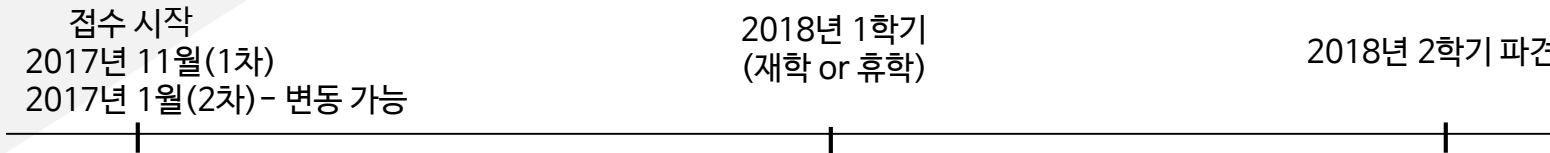
*자매대 별 지원요건이 다르니, 파견가능대학별 어학요건을 확인 후
 어학요건 충족하는 대학만 지원 가능

1. 정규 교환학생-선발일정 개요

정규 교환학생 프로그램은 흔히 우리가 생각하는 교환학생이라고 생각하면 된다.
매 학기마다 100여개가 넘는 지원가능 대학이 열리며, 150여명의 학생들이 정규교환 프로그램을 통해 파견가고 있다.
요즘 처럼 글로벌 인재를 중요시하는 시대에, 교환학생 프로그램은 좋은 기회라고 할 수 있다.

파견시기	구분	공고	전형기간
18학년 2학기	1차 모집	11월 말 ~ 12월 초	12월 초 ~ 1월 중순
	2차 모집 (변동 가능)	1월 중순	1월 말 ~ 2월 중순

2018년 2학기 파견 예)

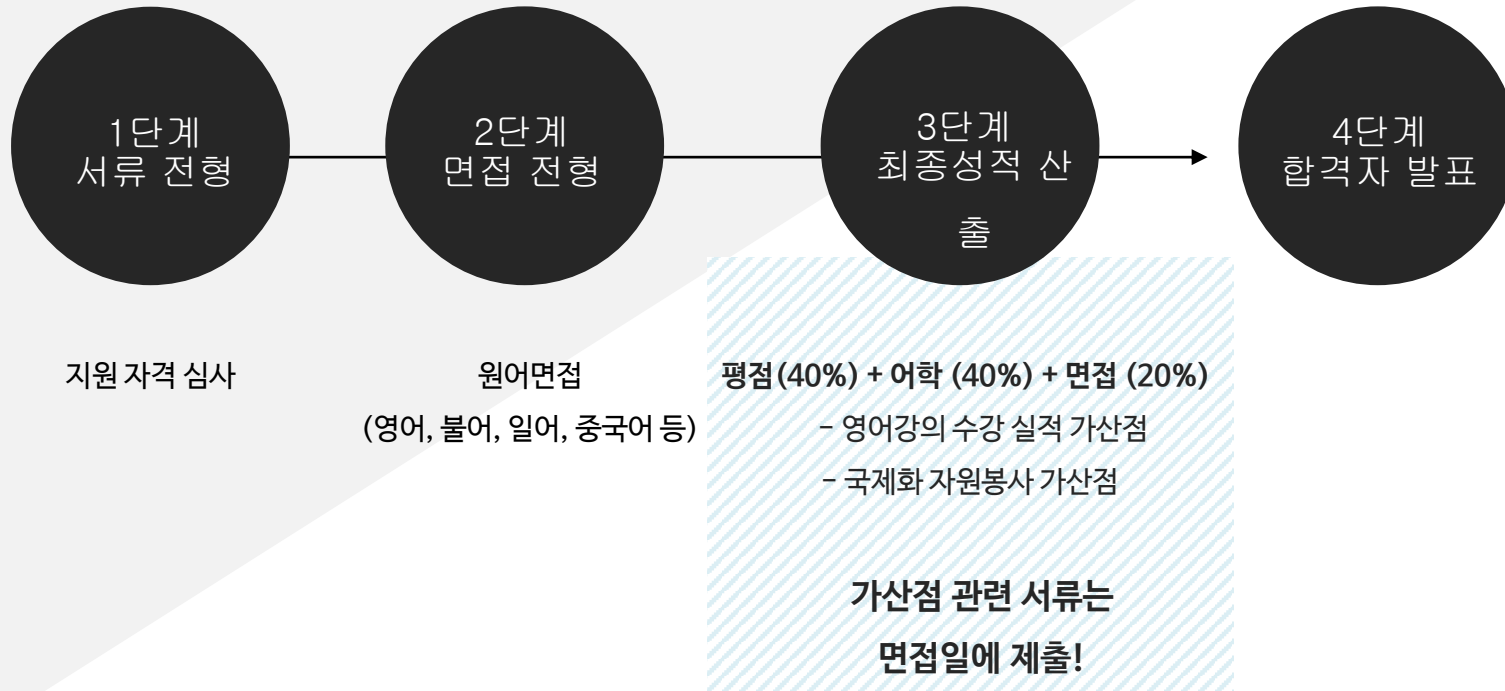


1. 정규 교환학생-선발방법

정규 교환학생 프로그램은 흔히 우리가 생각하는 교환학생이라고 생각하면 된다.

매 학기마다 100여개가 넘는 지원가능 대학이 열리며, 150여명의 학생들이 정규교환 프로그램을 통해 파견가고 있다.

요즘 처럼 글로벌 인재를 중요시하는 시대에, 교환학생 프로그램은 좋은 기회라고 할 수 있다.



1. 정규 교환학생- 장점 (1)

매 학기마다 100여개가 넘는 지원가능 대학이 열리며, 150여명의 학생들이 교환 프로그램을 통해 파견가고 있다.

요즘처럼 글로벌 인재를 중요시하는 시대에, 교환학생 프로그램은 좋은 기회라고 할 수 있다

	교환학생	어학연수	여행
외국어 학습?	O	O	△
다양한 문화 경험?	O	△	O
학점인정?	O	X	X
전공공부?	O	X	X

→ 학점이수가 안되는 어학연수 프로그램은 부담스럽지만,

외국에서의 다양한 경험을 쌓고, 학점을 취득하며

전공에 대한 이해를 넓히고

외국어 실력을 늘리고 싶은 학생들에게 추천!

1. 정규 교환학생- 장점 (2)

매 학기 마다 100여개가 넘는 지원가능 대학이 열리며, 150여명의 학생들이 교환 프로그램을 통해 파견가고 있다.

요즘처럼 글로벌 인재를 중요시하는 시대에, 교환학생 프로그램은 좋은 기회라고 할 수 있다

블라인드 채용 → 커리어에 맞는 수업을 듣고자 한다면..

2. 교육 사항

(1) 학교교육

* 학교교육은 제도화된 학교 내에서 이루어지는 고등교육과정을 의미합니다. 아래의 지시에 따라 해당되는 내용을 기입해주시시오.

○ [xxxxxxx] 관련 학교교육 과목을 이수한 경험이 있습니까? 예() 아니오()

○ [xxxxxx] 관련 학교교육 과목을 이수한 경험이 있습니까? 예() 아니오()

* '예' 라고 응답한 항목에 해당하는 내용을 아래에 기입해 주십시오(작성란이 부족한 경우 칸을 추가하여 작성)

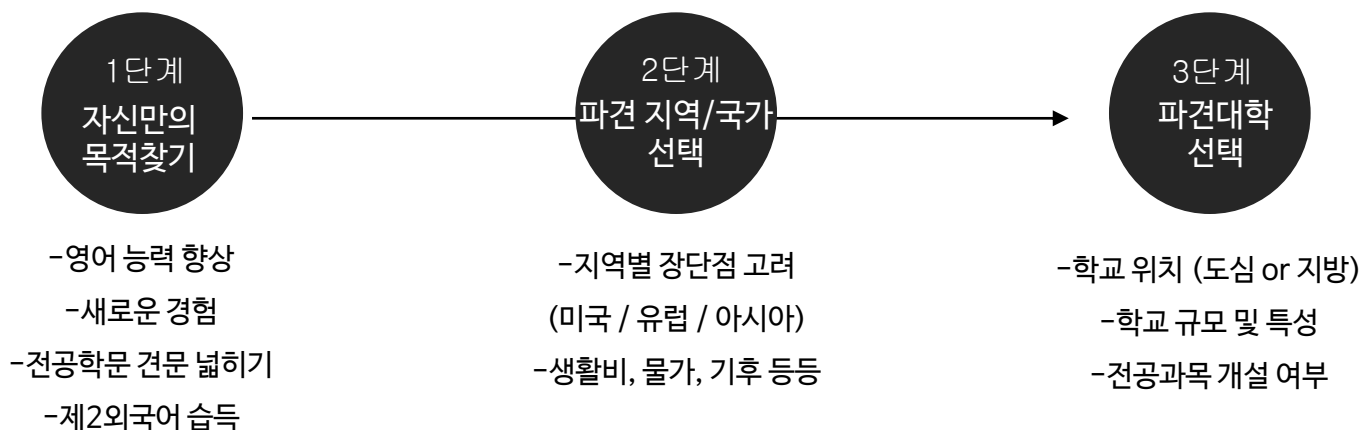
과 목 명	주 요 내 용

교환학생 어떻게 결정할까?

정규 교환학생 프로그램은 흔히 우리가 생각하는 교환학생이라고 생각하면 된다.

매 학기 마다 100여개가 넘는 지원가능 대학이 열리며, 150여명의 학생들이 정규교환 프로그램을 통해 파견가고 있다.

요즘 처럼 글로벌 인재를 중요시하는 시대에, 교환학생 프로그램은 좋은 기회라고 할 수 있다.



학교구분	특징
University	연구중심의 대학(학-석사 연계)
University of Applied Science	실용교육 중심(체계적인 실습 환경)
Grandes ecoles	프랑스 사립 대학(Business School)

1. 정규 교환학생-학교 선정 TIP

정규 교환학생 프로그램은 흔히 우리가 생각하는 교환학생이라고 생각하면 된다.

매 학기마다 100여개가 넘는 지원가능 대학이 열리며, 150여명의 학생들이 정규교환 프로그램을 통해 파견가고 있다.

요즘 처럼 글로벌 인재를 중요시하는 시대에, 교환학생 프로그램은 좋은 기회라고 할 수 있다.

국가 & 학교
선정

관심 있는
국가와 학교를 추린다.

자매대
정보검색

홈페이지에 로그인한 후
이전 학기 공지사항에서,
**지원가능대학 목록 리스트에
서 학교별 어학기준을
확인하고 관심있는 대학교
홈페이지에 들어가본다.**

(어학기준 변동가능)

전공수업 및
관심분야 확인

**지원가능대학 목록 리스트에서
수강가능과목사이트에
들어가 전공가능 과목을
찾아본다.**

경험홍보후기
탐독

자료실에 있는
경험홍보후기
통해 좀더 실질적인
정보를 확인한다.

기파견자
활용

기파견자에게 좀 더
구체적인 정보를
듣고 싶다면, 기파견자
**이메일을 국제교류팀에
문의한다.**

국제교류팀 홈페이지
exch@ajou.ac.kr

학점인정
상담

관심교에서 제공하는 과목이
본인 학과 전공과목으로 인정받을 수
있는지의 여부를 미리 알고 싶다면,
**과목 + 과목개요를 잘 정리하여 전
공주임교수님께 상담**

1. 정규 교환학생-각 국가별 평균 소요 비용

정규 교환학생 프로그램은 흔히 우리가 생각하는 교환학생이라고 생각하면 된다.
 매 학기 마다 100여개가 넘는 지원가능 대학이 열리며, 150여명의 학생들이 정규교환 프로그램을 통해 파견가고 있다.
 요즘 처럼 글로벌 인재를 중요시하는 시대에, 교환학생 프로그램은 좋은 기회라고 할 수 있다.

파견국가	독일 	스페인 	핀란드 	미국 	중국 	태국 
기숙사	약 25만원	약37만원	약 30만원	약 180만원	약 20만원	약 32만원
식비	학생식당 평균 5000원	외부 레스토랑 평균 11000원	학생식당 평균 4500원		학생식당 평균 1800원	학생식당 평균 2000원

1. 정규 교환학생-추천 자매대학 프로그램 소개

정규 교환학생 프로그램은 흔히 우리가 생각하는 교환학생이라고 생각하면 된다.
매 학기마다 100여개가 넘는 지원가능 대학이 열리며, 150여명의 학생들이 정규교환 프로그램을 통해 파견가고 있다.
요즘 처럼 글로벌 인재를 중요시하는 시대에, 교환학생 프로그램은 좋은 기회라고 할 수 있다.

프랑스, ESCCA School of Management



-100년 이상된 프랑스 전통 경영대
-4개 캠퍼스로 파견 가능:
프랑스 Angers, Paris, 헝가리 Budapest, 중국 Shanghai

중국 상해 캠퍼스에서
중국특화 경영학 커리큘럼 진행 (프랑스 학생 약 50%)

커리큘럼 (1학기 과정)

Chinese Economy and Monetary System
Old and Contemporary Chinese Civilization, Politic and Society
China-Europe Relations and Trade Project
Doing Business in China: Commercial Environment and Legal System
Service Marketing and Tourism Management
Chinese Language

추천 자매대학 프로그램 소개

 **우즈베키스탄, UWED**
(University of World Economy and Diplomacy)



- 1992년 설립
- 타슈켄트 소재
- International Relations, Global Economics and Law 관련
우즈베키스탄 최우수 대학

교환학생 + Global Internship

* Global Management 특강

- 현지 진출한 한국 기업인의 특강으로 구성
(16-2학기 기준 포스코 대우 상무, 대한항공 지점장,
한국수출입은행 사무소장 등 저명인사의 특강이 이루어졌음)

- 기업 탐방 및 추후 현지 진출 기업의 인턴십에 추천받을 수 있는
기회가 있음.

* 기숙사비 무료

* 국제관계, 경영 법 관련 수업 및 기타 외국어학 수업 이수 가능

* 러시아어 학습 강의도 제공

● ●
ISEP 교환학생

2. ISEP 교환학생

ISEP 프로그램은 미국 및 유럽 으로 교환학생을 희망하지만, 비싼 기숙사비와 식비를 부담하기 어려운 학생들을 위해 만들어진 프로그램이다.

주로, ISEP-US 미국으로 파견가는 학생들에게 큰 도움이 되는 프로그램이라 할 수 있습니다. 미국의 경우 대부분 식비가 한국의 2-3배이지만, ISEP 프로그램을 통해 파견가게되면 아주대학교 기숙사비 및 식비 기준으로 비용을 납부하기 때문에 많은 이득이 있다.

ISEP 회원교로 파견 가능 (전세계 약 300개의 회원교)

ISEP-US - 미국 내 ISEP 회원교
ISEP-Multi - 미국 외 ISEP 회원교

	일반 교환학생	ISEP 교환학생
파견대학	본교 자매대학	ISEP 회원대학
등록금	아주대	아주대
기숙사	해외 자매대	아주대 (약 270만원)
식비	본인 부담	

“정규 교환학생 선발 일정과 같이 진행”

2. ISEP 교환학생

ISEP 프로그램은 미국 및 유럽 으로 교환학생을 희망하지만, 비싼 기숙사비와 식비를 부담하기 어려운 학생들을 위해 만들어진 프로그램이다.

주로, ISEP-US 미국으로 파견가는 학생들에게 큰 도움이 되는 프로그램이라 할 수 있습니다. 미국의 경우 대부분 식비가 한국의 2-3배이지만, ISEP 프로그램을 통해 파견가게되면 아주대학교 기숙사비 및 식비 기준으로 비용을 납부하기 때문에 많은 이득이 있습니다.

전세계 약 300여개의
ISEP 파견교에 지원 가능

기숙사비 및 식비를
아주대학교 기분으로 납부(학기당 약 270만원)
상대교에서 책정된 금액만큼 수령

한국에서는 7개 대학만 ISEP 회원 : **아주대**, 연대, 고대, 이대, 계명대, 한양대, 서울시립대

2. ISEP 교환학생

ISEP 프로그램은 미국 및 유럽 으로 교환학생을 희망하지만, 비싼 기숙사비와 식비를 부담하기 어려운 학생들을 위해 만들어진 프로그램이다.

주로, ISEP-US 미국으로 파견가는 학생들에게 큰 도움이 되는 프로그램이라 할 수 있습니다. 미국의 경우 대부분 식비가 한국의 2-3배이지만, ISEP 프로그램을 통해 파견가게되면 아주대학교 기숙사비 및 식비 기준으로 비용을 납부하기 때문에 많은 이득이 있습니다.

ISEP-US : 미국 내 ISEP 회원교



ISEP-Multi : 미국 외 ISEP 회원교



캐나다



일본



독일



교환학생 장학금

3. 교환학생 장학금

교환학생 장학금은 크게 5가지로 볼 수 있다.

장학금을 통해서 파견가게 되면, 경제적 부담이 훨씬 덜어질 수 있으니, 꼼꼼히 살펴보고 나에게 맞는 장학금을 찾아보자!

1.
TOP Exchange
Program

세계 300위 대학/
지역거점 우수대학

2.
신입생
계속장학

3.
ASEM-DUO
장학

유럽권 대학만 해당

4.
외부
장학

미래에셋 장학금

5.
자매대
장학

3. 교환학생 장학금-TOP EXCHANGE 장학

교환학생 장학금은 크게 5가지로 볼 수 있다.

장학금을 통해서 파견가게 되면, 경제적 부담이 훨씬 덜어질 수 있으니, 꼼꼼히 살펴보고 나에게 맞는 장학금을 찾아보자!

1) 세계대학랭킹 300위내 우수대학

국가	자매대학
싱가폴	Nanyang Technological University (NTU)
네덜란드	Utrecht University
네덜란드	University of Groningen
네덜란드	Universiteit Maastricht
덴마크	Technical University of Denmark (DTU)

“200만원 장학금 지원”

2) 지역거점 우수대학

국가	자매대학
말레이시아	Universiti Kebangsaan Malaysia
일본	Nagasaki University
태국	Thammasat University
인도네시아	University of Indonesia
대만	National Taiwan Normal University

“100만원 장학금 지원”

♥지원방법 ♥

- 장학금에 대한 별도의 지원절차 없음
- 교환학생 선발 절차 동일하게 진행 후, 해당대학에 최종 선발된 학생을 대상으로 장학금 선발 후 통보

3. 교환학생 장학금-신입생 계속장학

교환학생 장학금은 크게 5가지로 볼 수 있다.

장학금을 통해서 파견가게 되면, 경제적 부담이 훨씬 덜어질 수 있으니, 꼼꼼히 살펴보고 나에게 맞는 장학금을 찾아보자!



아주대학교 신입생 장학 수혜사항으로
'교환학생 파견 시 경비 지원 혜택'이 있는 학생

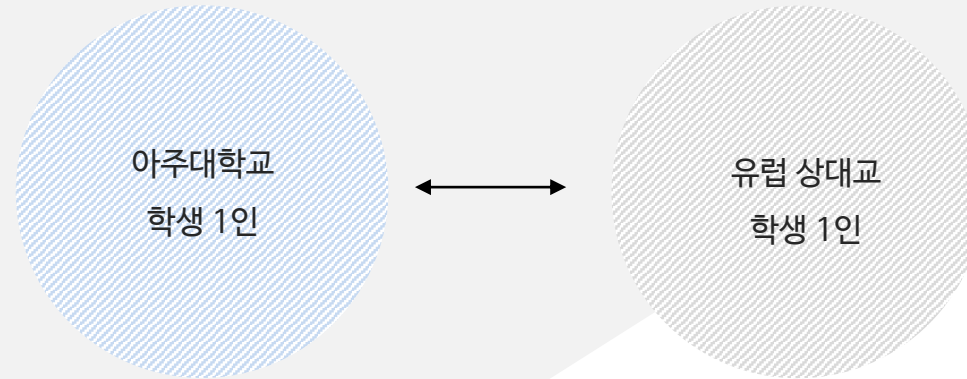
장학금액 = 교환학생 경비 지원
(내부 기준에 의하여 정액 지원)

수혜조건	수혜방법
<ul style="list-style-type: none">- 직전학기 12학점 이상 취득하고- 성적 1~4학기 : 3.5 이상 / 5~8학기 : 3.8 이상 유지시- 4학기 이전 일반휴학 불가, 전과생 불가, 휴학생 불가 (* 세부기준: 장학규정에 따름, 학생지원팀 확인)	<ul style="list-style-type: none">- 장학금 수혜 대상자가 유지조건을 충족하였을 시, 교환학생 파견이 확정된 후 학생지원팀 확인 후 지급

3. 교환학생 장학금-ASEM DUO 장학금

교환학생 장학금은 크게 5가지로 볼 수 있다.

장학금을 통해서 파견가게 되면, 경제적 부담이 훨씬 덜어질 수 있으니, 꼼꼼히 살펴보고 나에게 맞는 장학금을 찾아보자!



27개 아셈회원국 내 자매대학과 상호 교환학생이
상호 일대일 교류를 하는 경우 수혜받는 장학금

장학금액= 4000유로 (약 500만원)

선발방법

- 국제교류팀에서 학생 매칭 후 아셈듀오 사무국으로 신청
- 학생 별도 신청 절차 없음

선발대상

- 매년 2학기 파견생에 한함 (재학생, 신청 시 해외체류학생 신청불가)
- 신규 파견대학에 한하여 지원 가능

3. 교환학생 장학금-외부 미래에셋 장학금

교환학생 장학금은 크게 5가지로 볼 수 있다.

장학금을 통해서 파견가게 되면, 경제적 부담이 훨씬 덜어질 수 있으니, 꼼꼼히 살펴보고 나에게 맞는 장학금을 찾아보자!



미래에셋 장학재단에서 교환학생으로 파견되는 학생을 대상으로
신청서 접수 후 선발 (200명 내외) (담당부서: 학생지원팀)

장학금액 = 470 ~ 620만원
(파견지역, 전공별 상이)

지원자격	선발방법
<ul style="list-style-type: none">- 직전학기 총평점이 모두 3.5 이상인 자(동시 충족)<ul style="list-style-type: none">- 경제적 여건 충족자- 전공 자격요건 충족자 <p>(세부기준은 학생지원팀 공고 <미래에셋 장학금> 기준 참고)</p>	<ul style="list-style-type: none">- 별도의 면접 없이 1차 대학(학생지원팀), 2차 미래에셋 심사 후 최종합격자 발표

단기파견
프로그램

1. 단기파견 프로그램

아주대에 계절학기가 있다면, 국제교류팀에는 해외파견 계절학기가!

교환학생으로 한 학기 동안 파견가는 것이 부담스러운 학생들에게 추천, 방학동안 단기로 외국학교에 파견되어 최대 6학점 까지 학점이수가 가능한 프로그램

1. 프로그램 종류

- 영어/문화 연수 (미국, 호주 등 영어권 국가 파견)
- 비영어권 (일본, 중국어) 어학/문화 연수
- 자매대학 Summer School

2. 연수시기 및 기간

- 하계 및 동계방학 2~4주

3. 비용

우수 선발자에게 비용의 약 40~50% 장학금 지원
(일부 프로그램은 순수 자비부담)

4. 선발조건

- 재학생만 지원 가능
- 학점 및 어학성적 (프로그램 별 별도 기준)

5. 학점

수업 시간에 따라 1~6학점 인정 가능

17-하계 해외단기파견 프로그램 (59명 참가)



미국 Stony Brook University



미국 The University of Alabama



미국 Northern Michigan University



독일 University of Bayreuth



독일 Hochschule Hannover



홍콩 Hong Kong Polytech University



중국 Qinhuangdao institute of technology



중국 Shanghai Jiao Tong University



사실 저는 이 학교에 오고 싶은 마음이 크지 않았습니다.

뉴욕주립대나 미시간 대학교에 더 가고 싶었습니다.

그러나 알라바마 대학교는 그런 생각을 없애 줄 만큼 선생님들도 좋았고, 여러 activity들도 알차으며 학교 건물이 무엇보다 아름답고 시설이 한국의 그 어느 학교와는 비교도 안될 정도로 좋았습니다. 수업일정이 3주로 짧기 때문에 여행할 시간이 충분이 있었으며 여행을 하고 한국으로 들어와서 쉬기에 굉장히 적절했습니다.

저는 다시 갈 여유가 생긴다면 꼭 다시 이 학교에 와보고 싶습니다.

17-학기 단기파견 학생 경험홍보후기서



NORTHERN MICHIGAN
UNIVERSITY



단기프로그램 덕분에 처음으로 큰 나라를 가보았습니다.
가기 전에는 막연한 두려움이 있었지만 프로그램 중에 좋은
현지 선생님들, 착한 아주대 친구들과 생활하면서 너무도 재미
있었습니다. 평생에 없던 특별한 경험들을 많이 하였습니다.
단기프로그램에 지원하는 것을 고민하는 친구들이 있다면 당
장이라도 지원하라고 이야기하고 싶습니다.

17-하계 단기파견 학생 경험홍보후기서



막연하게 외국에서 공부를 해보고 싶다는 생각에 지원하게 되었는데 많은 것들을 느끼게 해주고 경험하게 해준 프로그램이었다. 공부는 조금 힘들었지만 그만큼 보람 있었던 2주였고 많은 것들을 느낄 수 있고 체험할 수 있어서 너무나도 좋은 경험이었다. 이런 경험을 할 수 있게 해준 학교에 감사드리고 다른 친구들도 열린 마음으로 참가하여 많은 것들을 보고 느끼고 체험하고 왔으면 한다.

17-학기 단기파견 학생 경험홍보후기서

복수학위
프로그램

1. 복수학위 프로그램 Dual Degree

아주대학교에서 2년, 미국 학교에서 2년을 수료하고, Dual Degree를 취득할 수 있는 프로그램!

아주대가 아닌, 미국학교 졸업장도 받고 싶은 학생들을 위한 프로그램으로 시간에 대비 효율적이라고 할 수 있다.



복수학위란?

“본교에서 일정 조건의 학점을 충족하고 (졸업학점의 1/2 이상) 상대교에서 남은 학점을 이수하는 프로그램. (단, 양교의 졸업요건을 모두 충족시켜야 아주대 및 파견교 학위를 모두 취득할 수 있음)”

1. 복수학위 프로그램 특징

아주대학교에서 2년, 미국 학교에서 2년을 수료하고, Dual Degree를 취득할 수 있는 프로그램!
아주대가 아닌, 미국학교 졸업장도 받고 싶은 학생들을 위한 프로그램으로 시간에 대비 효율적이라고 할 수 있다.

본교 전공 & 파견교 전공

- 1) 기본적으로 전공 일치 권장
- 2) 본교와 파견교 전공 불일치할 경우

<예> 아주대 : 산업공학 → 파견교 : 경영학
<대안> 파견전 산업공학 졸업요건 모두 충족

파견후 상대교에서 경영학 이수

파견전 필수 준비사항

- 1) 어학 / 학점 요건
- 2) 본교 졸업 가능 여부
(학부사무실 및 교무팀 졸업담당자)
- 3) 본교에만 개설되는 과목 (예- 아주희망)
모두 아주대 수강
- 4) 파견교 요람확인 (국제교류팀 홈페이지)

1. 복수학위 프로그램-Stony Brook University

아주대학교에서 2년, 미국 학교에서 2년을 수료하고, Dual Degree를 취득할 수 있는 프로그램!
아주대가 아닌, 미국학교 졸업장도 받고 싶은 학생들을 위한 프로그램으로 시간에 대비 효율적이라고 할 수 있다.



학교소개	
개교 년도	1957 (주립대학)
지역	뉴욕 주 동부
강한 프로그램	자연과학, 컴퓨터 공학
인기 전공	심리학, 경영학, 생물학
학비	낮음
학교 지역 물가	높음
특이 사항	미국 연구 대학 1등급

자매대학	
해당전공	대부분의 전공
어학점수	토플 IBT 80점
평점	3.5 이상
예상 비용 (1년)	
학비	US\$ 21,550
총비용	US\$ 40,000

1. 복수학위 프로그램 - Illinois Institute of Technology

아주대학교에서 2년, 미국 학교에서 2년을 수료하고, Dual Degree를 취득할 수 있는 프로그램!

아주대가 아닌, 미국학교 졸업장도 받고 싶은 학생들을 위한 프로그램으로 시간에 대비 효율적이라고 할 수 있다.



학교소개	
학교타입	사립
개교년도	1890년도
지역	일리노이주 시카고
강한 프로그램	건축학 (가을학기 입학만 가능)
특이 사항	장학금 지급 (수업료 일부)

자매대학	
해당전공	공대, 자연, 정통, 경영, 심리
어학점수	토플 IBT 80
평점	3.5 이상
예상 비용 (1년)	
학비	US\$40,000
총비용	US\$52,000
장학금	USD13,000~19,000/년

1. 복수학위 프로그램 장점

아주대학교에서 2년, 미국 학교에서 2년을 수료하고, Dual Degree를 취득할 수 있는 프로그램!
아주대가 아닌, 미국학교 졸업장도 받고 싶은 학생들을 위한 프로그램으로 시간에 대비 효율적이라고 할 수 있다.



조현근 (경영 00)

- Stony Brook University 복수학위
- 일리노이대학(UIUC) 대학 통계학 박사
- Western Michigan 대학 통계학 교수 임용



이해창 (경영 07)

- Stony Brook University 복수학위
- Ajou-SUNY 학생회장('13-2)
- 현재 Stanford 대학 통계학 석사과정 재학중

■ 졸업 후 진로의 나침반, 해외 대학원 진학 용이

■ 외국의 문화와 교육제도 체험

■ 통상 4년 이상 소요되는 해외대학 학사 학위 취득을 2년 내외로 단축 가능

■ 상대학교에서 취득한 학점 본교로 인정

1. 복수학위 프로그램 - 파견자 진로 현황

아주대학교에서 2년, 미국 학교에서 2년을 수료하고, Dual Degree를 취득할 수 있는 프로그램!
아주대가 아닌, 미국학교 졸업장도 받고 싶은 학생들을 위한 프로그램으로 시간에 대비 효율적이라고 할 수 있다.

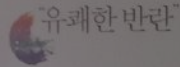
학부	파견교	진로
기계공학	IIT	버지니아 텍 석박사, 현대자동차 연구소
기계공학	IIT	아주대학교 기계공학부 교수
환경교	IIT	시카고 Terra Engineering LTD
기계공학	IIT	스탠포드 석사 / 두산기술원
정컴	SUNY	Bloomberg, NY
정컴	SUNY	Software development Engineer, Microsoft
이비즈	SUNY	필립모리스 코리아
미디어	SUNY	Game Programmer, 2k sports (Sanfransisco)
사과	SUNY	Harvard 대학원 석박사
경영	SUNY	코넬대 금융공학 석사
사과	USC	런던정경대

1. 복수학위 프로그램 - 파견자 진로 현황

아주대학교에서 2년, 미국 학교에서 2년을 수료하고, Dual Degree를 취득할 수 있는 프로그램!
아주대가 아닌, 미국학교 졸업장도 받고 싶은 학생들을 위한 프로그램으로 시간에 대비 효율적이라고 할 수 있다.

학부	파견교	진로
정컴	SUNY	Oxford대 석사
경영	SUNY	LG 상사
전자	SUNY	스탠포드 통계학 석사
자연	SUNY	코넬대 Bio Medical 박사(전액장학)
E-biz	SUNY	대우인터네셔널
화공신소재	SUNY	펜실베니아대 석사
경영	SUNY	콜롬비아대 통계학 석사
전자	SUNY	조지아텍 ECE 박사
정컴	SUNY	푸르덴셜생명
경제	SUNY	시카고대 통계학 석사
정컴	SUNY	미국 현지 취업(Locus Telecom)

AFTER YOU
프로그램



“AFTER YOU” GLOBAL CAMPUS 2016 SUMMER

“그 친구를 보냈더니...”

모두들 “나부터” 일 때
“그 친구부터”를 시작했습니다
누구나 “내 식구만”에 갇혀있을 때,
“이웃과 함께”를 실천했습니다

2015 “AFTER YOU” 글로벌 캠퍼스로

“AFTER YOU”

social mobility

2016년에도
큰 성취 바랍니다

031 219 2171 / 2038

미국 미시간대,
존스홉킨스대,
워싱턴대

중국 상해교통대와
북경이공대에서
‘유쾌한 반란’이 계속됩니다

세계적인 명문대에서
4주간 펼쳐질
이주인과 이웃학생들의
남다른 도전과 배려를
지켜봐 주십시오



미시간대학교
미국 공립대학 4위
세계 대학 10위



존스홉킨스대학교
미국 대학 10위
세계 대학 11위



워싱턴대학교
미국 공립대학 16위
세계 대학 32위



상해교통대학교
중국 대학 2위



북경이공대학교
중국 대학 3위

University of Michigan

Ann Arbor, Michigan

2016. 7. 11. (월) ~ 8. 5. (금) / 4주

집중 영어수업(주20시간) + 현지 대학생 버디와 언어실습(주8시간)
수준별 2개반 편성, 교양선택 3학점 부여
다양한 문화체험 프로그램(현지 학습, 실습과제 수행)
가계근로 학생 30명(일부 타교생 포함) 참여 장학

Johns Hopkins University

SAIS, Washington D.C.

2016. 7. 11. (월) ~ 8. 5. (금) / 4주

집중 영어수업(주15시간) + 현지 대학생 버디와 언어실습
수준별 2개반 편성, 교양선택 3학점 부여
국제대학원(SAIS) 주관 미국문화 및 국제관계 집중교육
(미 정부기관 및 국제기구 방문)
학생 20명 참여 장학

University of Washington

Seattle, Washington

2016. 7. 18. (월) ~ 8. 12. (금) / 4주

집중 영어수업(주15시간) 3주 + 자유여행 1주
외국인 학생들과 수준별 반편성, 교양선택 3학점 부여
현지 대학생 버디와 언어실습 및 체험학습
다양한 문화체험 프로그램(주2회, 밌게이츠, 캐넌 방문 등)
가계근로 학생 30명(일부 타교생 포함) 참여 장학

Shanghai Jiaotong University

2016. 7. 4. (월) ~ 7. 29. (금) / 4주

집중 중국어수업(주15시간) + 현지 대학생 버디와 언어 실습(주15시간)
수준별 2개반 편성, 교양선택 3학점 부여
중국 문화 실습(현지 가장방문, 사예 연극, 다도 체험)
가계근로 학생 20명(일부 타교생 포함) 참여 장학

Beijing Institute of Technology

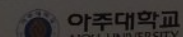
2016. 6. 27. (월) ~ 7. 22. (금) / 4주

집중 중국어수업(주15시간) + 현지 대학생 버디와 언어 실습
수준별 반편성, 교양선택 3학점 부여
중국 문화 공부 및 체험
가계근로 학생 20명(일부 타교생 포함) 참여 장학

설명회 4.6 (토) 5:00pm 다산관 대강당

신청기간 4.4 (토) ~ 4.15 (토)

주요 장학금: 연방정부 장학금, 사립 장학금, 학교 장학금, 한국 장학금, 한국 장학금, 한국 장학금



아주대학교
AJOU UNIVERSITY

1. “AFTER YOU” Program

경제적 이유로 상대적으로 해외연수 기회에 제한적이었던 아주대 학생 및 인근 지역 타 대학 학생들을 위하여 2015년 부터 마련된 글로벌 교육프로그램으로, 여름 방학 및 겨울방학을 활용하여 미국, 중국의 최고 수준의 대학에서 4주간 고강도 집중 언어 및 문화 교육에 참가하는 프로그램입니다.



‘After You’ 란?

사회적 이동성(Social Mobility)을 제고하기 위한 차별화 된 국제화 실현



‘After You’만의 혜택?

- ✓ 경제적 여건으로 국제적 경험에 갈증을 느껴온 학생들을 위한 **전액장학** 해외집중교육
- ✓ **세계 최고의 명문대학**의 수준 높은 교육기회 제공 (Intensive Course)
- ✓ 외부 저명 인사와 **멘토 프로그램** 진행
- ✓ 친구와 학교, 사회, 그리고 미래가 후원자가 되어주는 프로그램

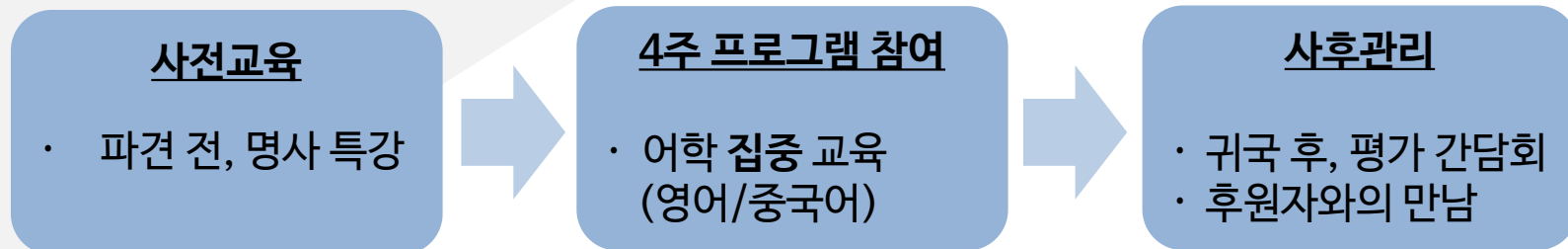
1. “AFTER YOU” Program

경제적 이유로 상대적으로 해외연수 기회에 제한적이었던 아주대 학생 및 인근 지역 타 대학 학생들을 위하여 2015년 부터 마련된 글로벌 교육프로그램으로, 여름 방학 및 겨울방학을 활용하여 미국, 중국의 최고 수준의 대학에서 4주간 고강도 집중 언어 및 문화 교육에 참가하는 프로그램입니다.

차별화 된 집중·통합 프로그램

- ✓ 단기간 동안 강도 높은 **맞춤형 몰입 어학 프로그램**
- ✓ 파견 **전**부터 파견 **후**까지 통합 교육 프로그램 관리

교육 효과 극대화!!!



“AFTER YOU”



“AFTER YOU”



“AFTER YOU”



“AFTER YOU”



交通大學

交通大學

1954

上海交通大学
建校 120 周年
1895 - 2015

思源致远 天地交通

120

SPREAD THE MESSAGE

교내 국제화 프로그램

●
A.G.A

●
Ajou
International Day

A.G.A

2. 교내 국제화 프로그램 - A.G.A

아주대학교의 국제화를 위하여 외국인 학생과 함께 교류·활동하고
다양한 국제활동에 참여하는 아주대학교 공식 국제학생대사(Global Ambassador)



1. Ajou Global Ambassador (AGA) 활동의 장점은?

- 담당 외국인 버디와 영어 대화로 인한 **영어 회화 실력 향상**
- 각자 **다른 전공의 아주대 학생**을 만날 수 있는 기회
- 교내 국제화에 기여할 수 있다는 **자긍심과 책임감 향상**



2. Ajou Global Ambassador (AGA) 활동 내역

- 아주대학교에서 수학하게 될 외국인 학생이 아주대학교에 잘 적응할 수 있도록 **여러 방면에서 도와줄 수 있는 버디 역할**
- 한 학기 동안 **외국인 학생과의 교류행사에 적극적으로 참여**
(공항 픽업, 필드트립, 문화행사 기획 및 참석 등)
- 국제교류팀에서 주최하는 **인터네셔널 데이, 대동제 외국인 행사, Korean Movie Night** 등을 기획/운영하는데 **주도적으로 참여**

2. 교내 국제화 프로그램 - A.G.A

아주대학교의 국제화를 위하여 외국인 학생과 함께 교류·활동하고
다양한 국제활동에 참여하는 아주대학교 공식 국제학생대사(Global Ambassador)



3. Ajou Global Ambassador(AGA)에 지원하려면?

- 매 학기 40여명 모집
- 평가기준: 활동계획서, 국제화 프로그램 참여경험, 어학능력 등
- 모집시기: 매 학기말 본교 게시판을 통하여 모집공고
- 평가방법 : 1차 서류전형 + 2차 면접



4. Ajou Global Ambassador(AGA)의 특전

- 교환학생 파견 시, 국제화 봉사실적 가산점 부여
- 대외협력처장 명의의 국제화 봉사활동증서 및 수료증 발급



3. 교내 국제화 프로그램 - International Day

본교에서 개최되는 국제행사 중 최대 규모 행사로 가을학기 대동제 기간 중(11월 첫째 주) 개최한다.
아주의 울타리에 있는 모든 외국인이 출신국가별로 부스를 차리고, 민속 음식과 민속 의상 등 자국의 문화를 소개 하는 프로그램이다.



참여 방법 : 한국인 자원봉사자(외국인 참가자 도우미) , 장기자랑

자주 묻는 질문
FAQ

Q: 교환학생 가려면 언제부터 무엇을 준비해야 하나요?

A: 1학년 2학기때부터 지원이 가능하므로, 학점이 3.0 이상이 되도록 유지
토플이나 토익점수를 미리 준비해놓으세요.

Q: 마지막 8학기에도 교환학생 파견 가능?

A: 가능합니다. 다만 파견학기 종료 후 졸업사정기간 내에 성적이 이관되지 못할 경우
다음학기에 졸업하여도 무방함을 서약하는 서약서를 제출하셔야 합니다.

Q: 어학성적표가 늦게 나올 것 같아요.

A: 인터넷 성적 캡처해서 지원가능합니다. 추후 원본을 제출하셔야 합니다.

Q: 학점은 언제까지 반영되나요?

A: 지원하는 시점에 성적표를 떴보았을때 나타는 성적까지 반영됩니다.

Q: 교환학생 파견 후 복수학위 지원 가능?

A: 가능합니다.

Q: 교환학생으로 인정받은 학점이 평균 평점에 영향을 주나요?

A: No. 취득학점에는 반영하나 전체 평점에 영향을 주지 않음
복수학위는 전체 평점에 영향을 줌

Q: K 대학 교환학생에 합격할 수 있는 성적(평점, 어학점수)은 몇 점인가요?

A: 특정대학의 합격 성적은 존재하지 않습니다.

학점, 어학성적, 면접점수, 가산점을 합산하여 선발하며,
지원자가 매 학기 다르므로 특정대학의 평균 합격점수는 알 수 없습니다.

감사합니다